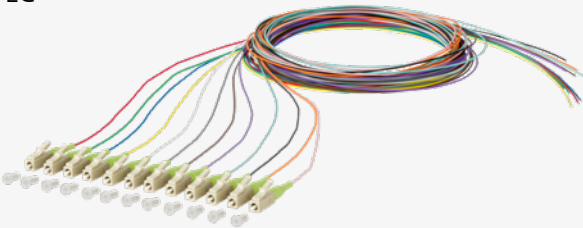
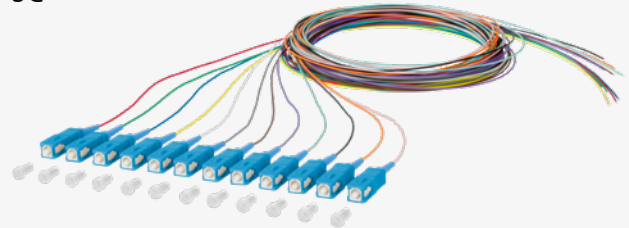


Information Produit – OpDAT Pigtails

LC



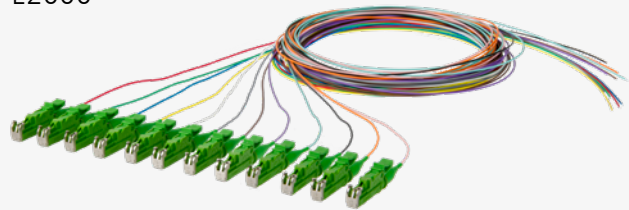
SC



ST

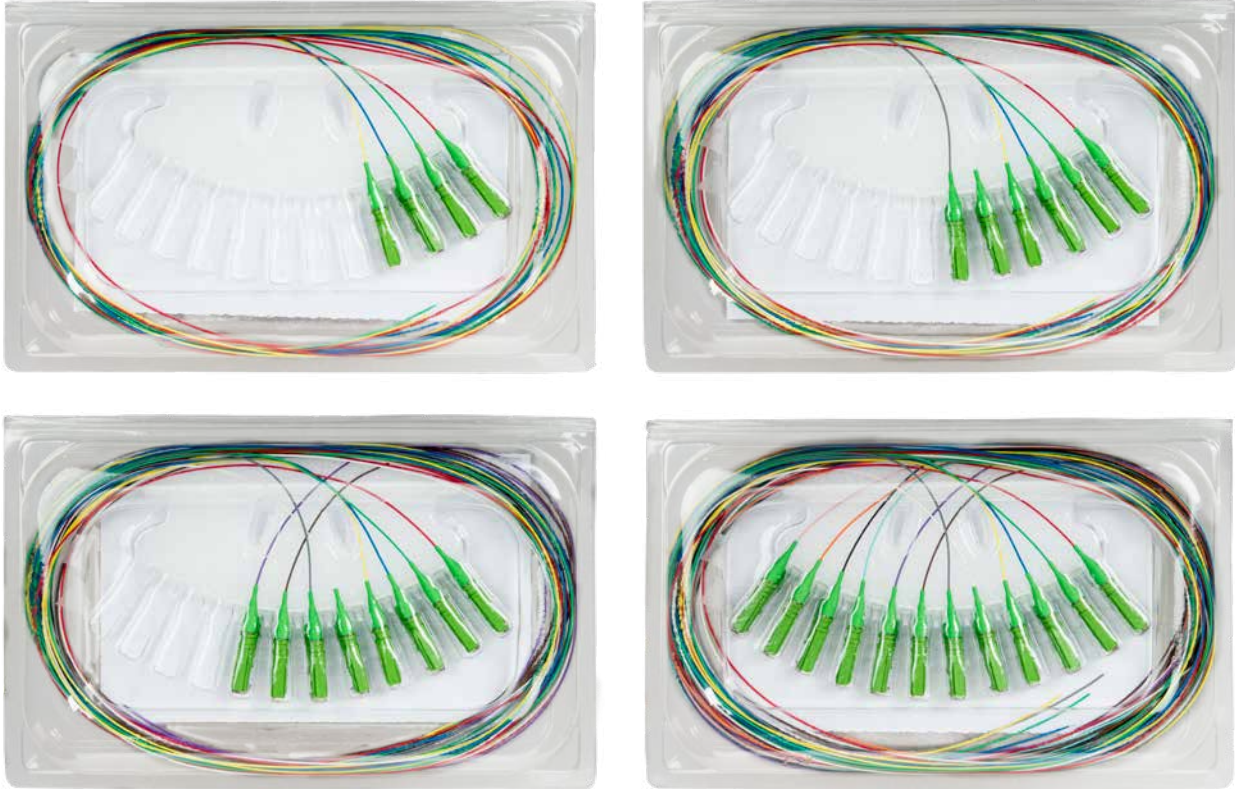


E2000



- > Pigtails avec des connecteurs mâles LC, SC, ST et E2000
- > Disponible avec des connecteurs de **Grade B**:
Grâce à la sélection et traitement des ferrules, on obtient des valeurs de perte d'insertion particulièrement bas.
- > Types de fibre disponibles pour multimode (G50/125 μ m): OM3, OM4, OM5
- > Types de fibre disponibles pour singlemode (E9/125 μ m): OS2
- > Toutes les fibres sont insensibles au pliage
- > Fil compact d'un diamètre de 0,9 mm, longueur 2 m.
Le revêtement primaire et le revêtement secondaire sont de la même couleur. Peut être démonté jusqu'à 1 m en une seule étape
- > Disponible en tant que pigtail individuel ou en kits de 4, 6, 8 ou 12 pigtails de couleur
- > Transport et stockage sûrs grâce à un emballage blister spécialement conçu
- > Les pigtails singlemode sont testés à 100 % sur perte d'insertion et atténuation de retour à 1310 et 1550 nm. Une mesure par interféromètre est fait en plus. Les pigtails multimode sont testés à 100 % sur perte d'insertion à 850 et 1300 nm. Le protocole de mesure est joint à la livraison. Un contrôle visuel final des connecteurs mâle selon IEC 61300-3-35 est fait après la mesure.
- > Une étiquette adhésive avec le numéro de série est joint à tous les produits. Cette étiquette peut être collée par exemple dans les cassettes d'épissure pour assurer la traçabilité.

Les kits en emballage blister



Emballage individuel



Information produit

CARACTÉRISTIQUES OPTIQUES			SC	LC	E2000	ST
IEC			61754-4	61754-20	61754-15	61754-2
MM	Perte d'insertion (contre maître) ²⁾	max.	0,4 dB	0,4 dB	0,4 dB	0,4 dB
		typique	0,2 dB	0,2 dB	0,2 dB	0,2 dB
	Atténuation de retour	Polissage PC	> 35 dB	> 35 dB	> 35 dB	> 35 dB
SM Standard	Perte d'insertion (contre maître) ¹⁾	max.	0,3 dB	0,3 dB	0,3 dB	0,4 dB
		typique	0,15 dB	0,15 dB	0,15 dB	0,2 dB
	Atténuation de retour	Polissage UPC	> 50 dB	> 50 dB	> 50 dB	> 50 dB
		Polissage APC	> 65 dB	> 65 dB	> 65 dB	-
SM GRADE B	Perte d'insertion (combinaison aléatoire) ¹⁾	max.	0,25 dB	0,25 dB	0,25 dB	-
		typique	0,15 dB	0,15 dB	0,15 dB	-
	Atténuation de retour	Polissage UPC	> 50 dB	> 50 dB	> 50 dB	> 50 dB
		Polissage APC	> 65 dB	> 65 dB	> 65 dB	-

¹⁾ IEC61300-3-4 méthode B, c'est-à-dire la valeur mesurée est valable pour le connecteur individuel sans atténuation de la fibre

²⁾ IEC61300-3-4 c'est-à-dire la valeur mesurée est valable pour deux connecteurs sans atténuation de la fibre

CARACTÉRISTIQUES MÉCANIQUES			SC	LC	ST	E2000
disponible avec type de fibre	OM3, OM4		●	●	●	OM4
	OM5		●	●	-	-
	OS2		●	●	●	●
Standard	IEC		61754-4	61754-20	61754-2	61754-15
	TIA/EIA		604-3	604-10-A	604-2	604-16
Ferrule céramique	Diamètre		2,5 mm	1,25 mm	2,5 mm	2,5 mm
Couleur du connecteur	MM	Polissage PC	beige	beige	métal	beige
		Polissage UPC	bleu	bleu	métal	bleu
	SM	Polissage APC	vert	vert	-	vert
Résistance à la traction	min.					5 N
Cycles de fonctionnement	min.					1000

Information produit

TYPE DE FIBRE	MULTIMODE			SINGLEMODE	
	IEC 11801	OM3	OM4	OM5	OS2
Standard	IEC	60793-2-10 A1a.2	60793-2-10 A1a.3	60793-2-10 A1a.4	60793-2-50 B.1.3 et B.6_a
	ITU-T			G.651.1	G.657.A1 et G.652.D
Structure de la fibre				50/125 μm	9/125 μm
Couleur du brin (pigtail individuel)		aqua	violet	vert tilleul	jaune
Séquence de couleurs en jeu selon la norme IEC 60304		rouge, vert, bleu, jaune, blanc, gris, marron, violet, turquoise, noir, orange, rose			

Utiliser notre Configurateur de pigtails, que vous trouvez sur notre site web www.metz-connect.com/configurateur. Il vous permet de personnaliser les pigtails selon configurer selon vos besoins et les commander directement.

