

Fiche de spécifications

RW043xxHBLD Type 513

Page 1/6

Référence
315131xx

xx=nombre de pôles

25.08.2025

Version: X

Illustrations

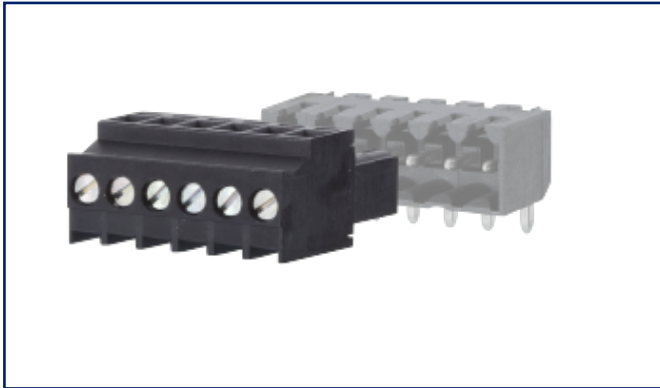
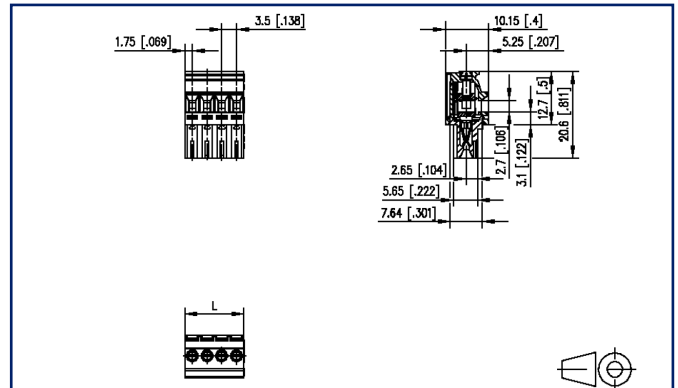


Schéma dimensionnel à titre d'exemple



Voir schéma agrandi en fin du document

Description du produit

- bornier à vis, embrochable
- pas 3,50 mm, sens de connexion horizontal 90°
- système à cage, juxtaposable sans perte de pôle
- couleur noir
- avec forme de connexion alternative, entrée de fil face codable perpendiculaire au sens d'enfichage

Fiche de spécifications RW043xxHBLD Type 513

Page 2/6



Référence
315131xx

xx=nombre de pôles

25.08.2025

Version: X

Caractéristiques

Données générales			
Couple de serrage SEV	0,25 Nm		
Couple de serrage UL	2,2 lb-in		
nombre de pôles min	2		
nombre de pôles max	24		
Classe d'isolation	CTI 600		
distance air/ligne fuite	2,7 mm		
Degré de protection	IP20		
Longueur de dénudage	7 mm		
Courant assigné	10 A		
Catégorie de surtension	III	III	II
Degré de pollution	3	2	2
Tension assignée	160 V	400 V	400 V
Tension d'essai	4 kV	4 kV	4 kV
Données de connexion			
dim câble solide AWG max	0,08 mm ² - 1,5 mm ² / AWG 28 - AWG 16		
dim câble multibr AWG max	0,08 mm ² - 1,5 mm ² / AWG 28 - AWG 16		
Certifications			
câble étendu UL	diamètre du câble étendu à AWG 16 monobrin		
 V / A / AWG	300 / 10 / 28 - 16		
approbation fichier UL	E121004		
	130 V / 2.5 kV / 10 A		
Matériel			
matériau isolant	PA66		
inflammibilité	V0		
matériau de contact	CuSn		
Surface de contact	Sn		
pas de vis de cage	M2		
matériau de cage	CuZnPb		
surface de cage	Ni		
pas de vis	M2		

Fiche de spécifications RW043xxHBLD Type 513

Page 3/6

Référence
315131xx

xx=nombre de pôles

25.08.2025

Version: X

Caractéristiques

matériau de vis	8,8
surface de vis	Zn Cr(VI)-frei/free
Fil incandescent inflammabilité GWFI	960 °C selon IEC 60695-2-12
Fil incandescent Ignition GWIT	775 °C selon IEC 60695-2-13

Données Climatiques

température plafond	105 °C
température plancher	-40 °C

Général

Tolérance	ISO 2768 -mH
-----------	--------------

Note d'utilisation

Ce produit est un produit standard de METZ CONNECT. METZ CONNECT n'a pas connaissance de l'utilisation spécifique prévue des marchandises par le client ou tout autre client du client. Le client garantit qu'il a entièrement et suffisamment testé l'utilisation des biens et toutes les modifications du produit, les changements du produit ou les améliorations du produit en ce qui concerne l'utilisation spécifique prévue conformément à l'état de l'art ou de toute autre manière. À la demande de METZ CONNECT, le client soumettra et mettra à disposition des preuves significatives (par exemple, des protocoles d'essai et de laboratoire, des certifications, etc.)

Fiche de spécifications RW043xxHBLD Type 513

Page 4/6

Référence
315131xx

xx=nombre de pôles

25.08.2025

Version: X

Accessoires

Référence	Désignation
700268-01-0	F_Kodier sw
700268-0132	F_Kodier sw
700268-0194	F_Kodier sw

Fiche de spécifications RW043xxHBLD Type 513

Page 5/6

Référence
315131xx

xx=nombre de pôles

25.08.2025

Version: X

Pendant

Référence	Désignation
315231	PW063xxHBBN Type 523
315241	PW063xxVBBN Type 524
315271	PW063xxHBEC Type 527
315281	PW063xxVBEC Type 528



Fiche de spécifications
RW043xxHBLD Type 513

Page 6/6

Référence
315131xx

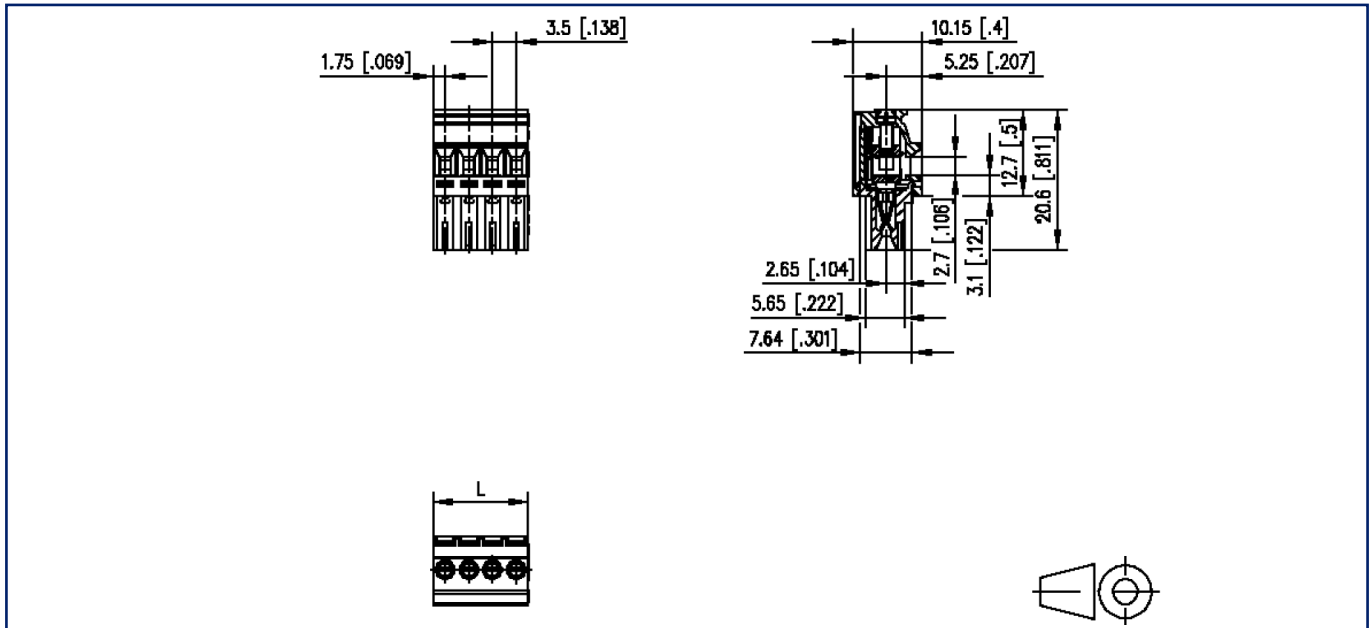
xx=nombre de pôles

25.08.2025

Version: X

Illustrations

Schéma dimensionnel à titre d'exemple



$L = (\text{Nbre de pôles} - 1) \times \text{pas} + 3.5 \text{ mm} [0.138]$

