

# Fiche de spécifications

## OpDAT coupleur SC-Duplex OM5

Page 1/5

Référence  
150900BM-I

EAN 4251394604473

24.09.2025

Version: H

### Illustrations

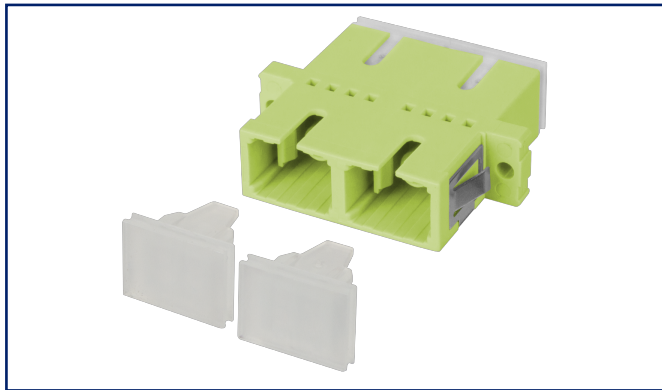
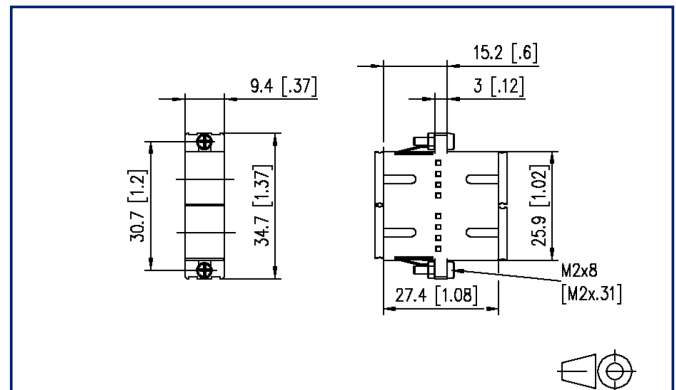


Schéma dimensionnel



Voir schéma agrandi en fin du document

### Description du produit

- coupleur duplex SC en plastique, avec clip métallique
- douilles de guidage fendues en céramique pour des applications singlemode et multimode
- avec des capuchons de protection anti-poussière transparents pour une meilleure visibilité pendant le test à la lumière rouge
- stabilité du matériau, qualité de la surface et durée de vie élevées
- durée de vie au moins 1000 cycles de fonctionnement
- livré avec vis et écrous
- variantes : bleu (OS2), vert (OS2 APC), vert tilleul (OM5), violet (OM4), aqua (OM3), chaque variante livrable en unités de 1 pièce ou de 30 pièces



# Fiche de spécifications OpDAT coupleur SC-Duplex OM5

Page 2/5

Référence  
150900BM-I

EAN 4251394604473

24.09.2025

Version: H

## Caractéristiques

### Données générales

Domaines d'application	câblage structuré des bâtiments FTTD (fiber to the desk) centre de données
Mesure mécanique selon MICE	M1
Mesure ingress selon MICE	I1
Mesure climatique selon MICE	C1
Mesure électromagnétique selon MICE	E3
Format	coupleur
Technique de transmission	Fibre optique
Couleur	vert tilleul
Dimensions	
Dimension (L x L x H)	25,6 mm x 27,3 mm x 9,4 mm
Dimension (L x L x H)	1,008 in. x 1,075 in. x 0,37 in.
Type de mode de la fibre	Multimode
Possibilité d'étiquetage	sur boîtier

### Raccordements/interfaces

Interfaces de connecteurs	SC
---------------------------	----

### Informations mécaniques

Découpe	SC-D, LC-Q, ST-D
Type de connecteur	duplex
Type de fixation	encliquetable et vissable
Endurance - Nombre de cycles de connexion	min. 1000

### Matériaux et propriétés des matériaux

Matériau - Boîtier	Matière plastique
Matériau - Manchon de guidage	céramique, avec fente
Sans halogène	oui
RoHS	conforme



## Fiche de spécifications OpDAT coupleur SC-Duplex OM5

Page 3/5

Référence  
150900BM-I

EAN 4251394604473

24.09.2025

Version: H

### Caractéristiques

#### Conditions d'environnement

Température (min. - max.)

Température - Stockage °C -40 °C - 90 °C

Température - Stockage °F -40 °F - 194 °F

Température - Service °C -40 °C - 85 °C

Température - Service °F -40 °F - 185 °F

#### Normes/Réglementations

Interfaces de connecteurs à fibres optiques SC - IEC 61754-4

#### Classifications

ETIM 7.0 EC000752

ETIM 8.0 EC000752

ETIM 9.0 EC000752

ETIM 10.0 EC000752

#### Spécifications d'emballage

Type d'emballage 1 pc(s) / sachet plastique

#### Note d'utilisation

Ce produit est un produit standard de METZ CONNECT. METZ CONNECT n'a pas connaissance de l'utilisation spécifique prévue des marchandises par le client ou tout autre client du client. Le client garantit qu'il a entièrement et suffisamment testé l'utilisation des biens et toutes les modifications du produit, les changements du produit ou les améliorations du produit en ce qui concerne l'utilisation spécifique prévue conformément à l'état de l'art ou de toute autre manière. À la demande de METZ CONNECT, le client soumettra et mettra à disposition des preuves significatives (par exemple, des protocoles d'essai et de laboratoire, des certifications, etc.)



## Fiche de spécifications OpDAT coupleur SC-Duplex OM5

Page 4/5

Référence  
150900BM-I

EAN 4251394604473

24.09.2025

Version: H

### Accessoires de

Référence	Désignation
15036Z1B00-E	OpDAT MV panneau de brassage 18xSC-S non équipé



**Fiche de spécifications**  
**OpDAT coupleur SC-Duplex OM5**

Page 5/5

Référence  
**150900BM-I**  
EAN **4251394604473**  
24.09.2025  
Version: H

**Illustrations**

Schéma dimensionnel

