

Fiche de spécifications

OpDAT coupleur LC-Duplex OM5 avec fixation par Snap-In

Page 1/3

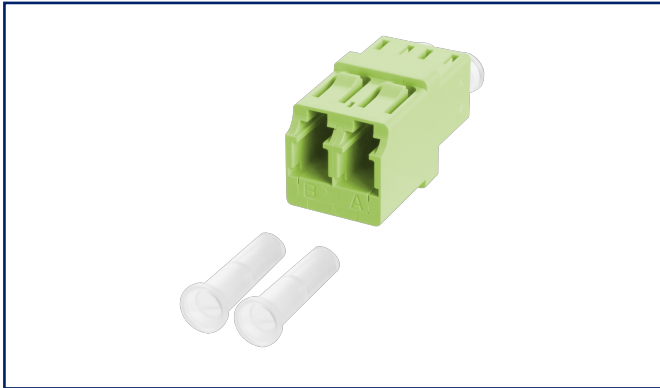
Référence
1509009107M-I

EAN 4251394604541

27.05.2025

Version: F

Illustrations

[Voir schéma agrandi en fin du document](#)

Description du produit

- coupleur LC duplex en plastique, modèle SC simplex
- douilles de guidage fendues en céramique pour des applications multimode
- avec des capuchons de protection anti-poussière transparents pour une meilleure visibilité pendant le test à la lumière rouge
- stabilité du matériau, qualité de la surface et durée de vie élevées
- durée de vie au moins 1000 cycles de fonctionnement avec une douille de guidage en céramique
- fixation par snap in



Fiche de spécifications

OpDAT coupleur LC-Duplex OM5 avec fixation par Snap-In

Page 2/3

Référence
1509009107M-I
EAN 4251394604541
27.05.2025
Version: F

Caractéristiques

Données générales	
Domaines d'application	FTTD (fiber to the desk) centre de données
Mesure mécanique selon MICE	M1
Mesure ingress selon MICE	I1
Mesure climatique selon MICE	C1
Mesure électromagnétique selon MICE	E3
Format	coupleur
Technique de transmission	Fibre optique
Couleur	vert tilleul
Type de mode de la fibre	Multimode
Type de polissage	PC (Physical Contact)
Possibilité d'étiquetage	sur boîtier
Raccordements/interfaces	
Interfaces de connecteurs	LC
Informations mécaniques	
Découpe	SC, LC-D, E2000
Type de connecteur	duplex
Type de fixation	juxtaposable
Endurance - Nombre de cycles de connexion	min. 1000
Position/réception du levier d'arrêt en position standard de montage	en haut
Matériaux et propriétés des matériaux	
Matériau - Boîtier	Matière plastique
Matériau - Manchon de guidage	céramique, avec fente
Sans halogène	oui
RoHS	conforme
Normes/Réglémentations	
Interfaces de connecteurs à fibres optiques	LC - IEC 61754-20

Fiche de spécifications

OpDAT coupleur LC-Duplex OM5 avec fixation par Snap-In

Page 3/3

Référence
1509009107M-I

EAN 4251394604541

27.05.2025

Version: F

Caractéristiques

Classifications

ETIM 7.0	EC000752
ETIM 8.0	EC000752
ETIM 9.0	EC000752

Spécifications d'emballage

Type d'emballage 1 pc(s) / sachet plastique

Note d'utilisation

Ce produit est un produit standard de METZ CONNECT. METZ CONNECT n'a pas connaissance de l'utilisation spécifique prévue des marchandises par le client ou tout autre client du client. Le client garantit qu'il a entièrement et suffisamment testé l'utilisation des biens et toutes les modifications du produit, les changements du produit ou les améliorations du produit en ce qui concerne l'utilisation spécifique prévue conformément à l'état de l'art ou de toute autre manière. À la demande de METZ CONNECT, le client soumettra et mettra à disposition des preuves significatives (par exemple, des protocoles d'essai et de laboratoire, des certifications, etc.)

