

Fiche de spécifications

OpDAT coupleur MTP® OM5 type A

Page 1/4

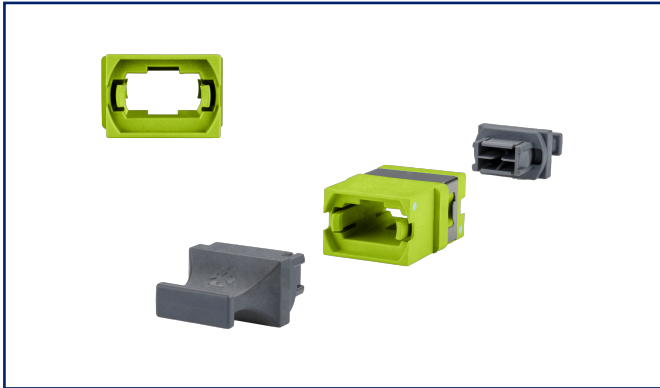
Référence
1509008MA-I

EAN 4251394657141

25.06.2025

Version: G

Illustrations

[Voir schéma agrandi en fin du document](#)

Description du produit

- coupleur MTP® en plastique, couleur vert lime pour OM5
- type SC simplex avec clip métallique, sans bride, avec deux capuchons anti-poussière
- pour la variante d'affectation type A (key up/ key down = opposed)
- grande stabilité des matériaux, qualité de surface et durabilité
- durée de vie d'au moins 500 cycles de fonctionnement
- variantes : vert (OS2), vert tilleul (OM5), violet (OM4), aqua (OM3), chacune emballée individuellement
- MTP® est une marque déposée de la société US Conec Ltd.



Fiche de spécifications OpDAT coupleur MTP® OM5 type A

Page 2/4

Référence
1509008MA-I

EAN 4251394657141

25.06.2025

Version: G

Caractéristiques

Données générales

| | |
|-------------------------------------|--|
| Domaines d'application | câblage structuré des bâtiments FTTD (fiber to the desk) centre de données |
| Mesure mécanique selon MICE | M1 |
| Mesure ingress selon MICE | I1 |
| Mesure climatique selon MICE | C1 |
| Mesure électromagnétique selon MICE | E3 |
| Format | coupleur |
| Type de montage | côté arrière |
| Technique de transmission | Fibre optique |
| Couleur | vert tilleul |
| Dimensions | |
| Dimension (L x L x H) | 19,8 mm x 12,9 mm x 9,4 mm |
| Dimension (L x L x H) | 0,78 in. x 0,508 in. x 0,37 in. |
| Type de mode de la fibre | Multimode |
| Type de polissage | PC (Physical Contact) |
| Possibilité d'étiquetage | sur boîtier |

Raccordements/interfaces

| | |
|---------------------------|---------|
| Interfaces de connecteurs | MPO/MTP |
|---------------------------|---------|

Informations mécaniques

| | |
|---|---------------------|
| Découpe | SC-S, LC-D, E2000-S |
| Type de connecteur | Multi-fibres |
| Type de fixation | juxtaposable |
| Type de montage | côté arrière |
| Polarité | Key Up – Key Down |
| Pour épaisseur de cloison (mm) | 1,7 mm |
| Pour épaisseur de cloison (pouces) | 0,067 in. |
| Endurance - Nombre de cycles de connexion | min. 1000 |



Fiche de spécifications

OpDAT coupleur MTP[®] OM5 type A

Page 3/4

Référence
1509008MA-I

EAN 4251394657141

25.06.2025

Version: G

Caractéristiques

Matériaux et propriétés des matériaux

| | |
|--------------------|-------------------|
| Matériau - Boîtier | Matière plastique |
| Sans halogène | oui |
| RoHS | conforme |

Normes/Réglementations

| | |
|---|-------------------|
| Interfaces de connecteurs à fibres optiques | MPO - IEC-61754-7 |
|---|-------------------|

Classifications

| | |
|----------|----------|
| ETIM 7.0 | EC000752 |
| ETIM 8.0 | EC000752 |
| ETIM 9.0 | EC000752 |

Spécifications d'emballage

| | |
|------------------|----------------------------|
| Type d'emballage | 1 pc(s) / sachet plastique |
|------------------|----------------------------|

Note d'utilisation

Ce produit est un produit standard de METZ CONNECT. METZ CONNECT n'a pas connaissance de l'utilisation spécifique prévue des marchandises par le client ou tout autre client du client. Le client garantit qu'il a entièrement et suffisamment testé l'utilisation des biens et toutes les modifications du produit, les changements du produit ou les améliorations du produit en ce qui concerne l'utilisation spécifique prévue conformément à l'état de l'art ou de toute autre manière. À la demande de METZ CONNECT, le client soumettra et mettra à disposition des preuves significatives (par exemple, des protocoles d'essai et de laboratoire, des certifications, etc.)



Fiche de spécifications OpDAT coupleur MTP® OM5 type A

Page 4/4

Référence
1509008MA-I

EAN 4251394657141

25.06.2025

Version: G

Accessoires de

| Référence | Désignation |
|------------|--|
| 14040000-E | MCO IP69k boîtier de protection pour une utilisation en extérieur, kit pour pose libre |
| 14040010-E | MCO IP69k boîtier de protection pour une utilisation en extérieur, kit avec équerre de montage |
| 14040100-E | MCO IP69k boîtier de protection pour une utilisation en extérieur, kit de traversée de mur/boîtier |

