

# Fiche de spécifications

## OpDAT support de cassette d'épissure pour OpDAT MV

Page 1/4

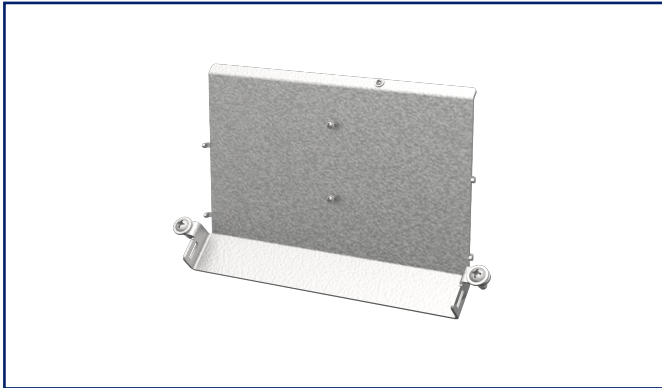
Référence  
15036Z0200-E

EAN 4251394669625

01.07.2025

Version: C

### Illustrations



Voir schéma agrandi en fin du document

### Description du produit

- accessoires modulaires pour OpDAT MV
- plaque de montage pour le montage de 2 blocs de cassettes d'épissure
- installation simple avec 3 vis (incluses dans la livraison)



## Fiche de spécifications

Page 2/4

## OpDAT support de cassette d'épissure pour OpDAT MV

Référence  
15036Z0200-E

EAN 4251394669625

01.07.2025

Version: C

**Caractéristiques****Données générales**

Couleur	métallique
Dimensions	
Dimension (L x L x H)	26 mm x 186 mm x 112 mm
Dimension (L x L x H)	1,024 in. x 7,323 in. x 4,409 in.

**Matériaux et propriétés des matériaux**

Matériau	tôle d'acier
RoHS	conforme

**Classifications**

ETIM 7.0	EC002066
ETIM 8.0	EC002066
ETIM 9.0	EC002066
ETIM 10.0	EC002066

**Spécifications d'emballage**

Type d'emballage	1 pc(s) / carton
------------------	------------------

**Note d'utilisation**

Ce produit est un produit standard de METZ CONNECT. METZ CONNECT n'a pas connaissance de l'utilisation spécifique prévue des marchandises par le client ou tout autre client du client. Le client garantit qu'il a entièrement et suffisamment testé l'utilisation des biens et toutes les modifications du produit, les changements du produit ou les améliorations du produit en ce qui concerne l'utilisation spécifique prévue conformément à l'état de l'art ou de toute autre manière. À la demande de METZ CONNECT, le client soumettra et mettra à disposition des preuves significatives (par exemple, des protocoles d'essai et de laboratoire, des certifications, etc.)



## Fiche de spécifications

# OpDAT support de cassette d'épissure pour OpDAT MV

Page 3/4

Référence  
15036Z0200-E

EAN 4251394669625

01.07.2025

Version: C

## Accessoires

Référence	Désignation
15036Z0201-E	OpDAT bloc de cassettes d'épissure pour 6x12 support d'épissures crimp
15036Z0202-E	OpDAT bloc de cassettes d'épissure pour 3x12 support d'épissures thermo-rétractables

## Fiche de spécifications

Page 4/4

# OpDAT support de cassette d'épissure pour OpDAT MV

Référence  
15036Z0200-E

EAN 4251394669625

01.07.2025

Version: C

### Accessoires de

Référence	Désignation
1503600000-B	OpDAT MV non équipé IP65
1503600000-E	OpDAT MV non équipé IP54
15036001A18-B	OpDAT MV 18xSC-S APC OS2 VIK IP65
15036001A18-E	OpDAT MV 18xSC-S APC OS2 VIK IP54
15036001D18-B	OpDAT MV 18xSC-S OM4 VIK IP65
15036001D18-E	OpDAT MV 18xSC-S OM4 VIK IP54
15036005F09-B	OpDAT MV 9xE2000-D APC OS2 VIK IP65
15036005F09-E	OpDAT MV 9xE2000-D APC OS2 VIK IP54
15036007509-B	OpDAT MV 9xLC-D OM4 VIK IP65
15036007509-E	OpDAT MV 9xLC-D OM4 VIK IP54
15036007512-B	OpDAT MV 12xLC-D OM4 VIK IP65
15036007512-E	OpDAT MV 12xLC-D OM4 VIK IP54
15036007609-B	OpDAT MV 9xLC-D APC OS2 VIK IP65
15036007609-E	OpDAT MV 9xLC-D APC OS2 VIK IP54
15036007612-B	OpDAT MV 12xLC-D APC OS2 VIK IP65
15036007612-E	OpDAT MV 12xLC-D APC OS2 VIK IP54
1503600RJ00-B	OpDAT MV hybride 12xdécoupes module non équipé IP65
1503600RJ00-E	OpDAT MV hybride 12xdécoupes module non équipé IP54
15036C71D18-B	OpDAT MV 18xSC-S OM4 splice IP65
15036C71D18-E	OpDAT MV 18xSC-S OM4 splice IP54
15036C77509-B	OpDAT MV 9xLC-D OM4 splice IP65
15036C77509-E	OpDAT MV 9xLC-D OM4 splice IP54
15036C77512-B	OpDAT MV 12xLC-D OM4 splice IP65
15036C77512-E	OpDAT MV 12xLC-D OM4 splice IP54
15036C91A18-B	OpDAT MV 18xSC-S APC OS2 splice IP65
15036C91A18-E	OpDAT MV 18xSC-S APC OS2 splice IP54
15036C95F09-B	OpDAT MV 9xE2000-D APC OS2 splice IP65
15036C95F09-E	OpDAT MV 9xE2000-D APC OS2 splice IP54
15036C97609-B	OpDAT MV 9xLC-D APC OS2 splice IP65
15036C97609-E	OpDAT MV 9xLC-D APC OS2 splice IP54
15036C97612-B	OpDAT MV 12xLC-D APC OS2 splice IP65
15036C97612-E	OpDAT MV 12xLC-D APC OS2 splice IP54