

Fiche de spécifications

UTP panneau de brassage 24 ports 1UH LSA Cat.5e

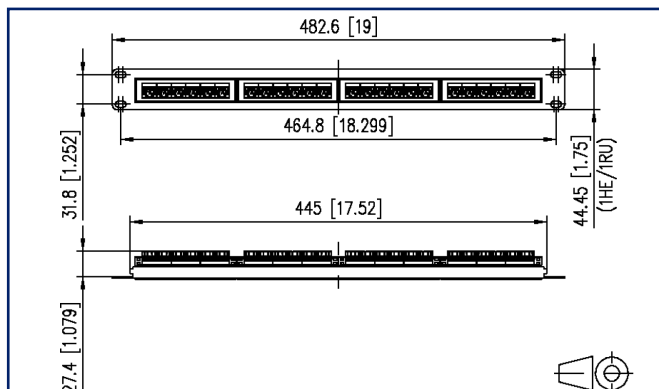
Page 1/8

Référence
130A08-AP29-E
EAN 4250184169833
24.09.2025
Version: AC

Illustrations



Schéma dimensionnel



Voir schéma agrandi en fin du document

Description du produit

- Panneau de brassage Cat.5e, 19 pouces 1UH avec 24 ports RJ45 8(8)
- Support pour modules 19 pouces en tôle d'acier noir
- 4 unités de raccordement individuelles à 6 ports, non blindés
- Raccordement des câbles non blindés aux contacts à déplacement d'isolant LSA (AWG 22 à 26)
- Raccordement des brins possible selon T568A et T568B
- Avec 4 supports de câble encliquetables



Fiche de spécifications

Page 2/8

UTP panneau de brassage 24 ports 1UH LSA Cat.5e

Référence
130A08-AP29-E
EAN 4250184169833
24.09.2025
Version: AC

Caractéristiques

Données générales	
Domaines d'application	câblage structuré des bâtiments zones de bureaux Services de construction distribués centre de données
Mesure mécanique selon MICE	M1
Mesure ingress selon MICE	I1
Mesure climatique selon MICE	C1
Mesure électromagnétique selon MICE	E1
Format	panneau de brassage
Type de montage	1UH
Blindage	non blindé
Technique de transmission	Cuivre
Raccordements	T568A, T568B
Couleur	noir
Dimensions	
Dimension (L x L x H)	27,4 mm x 482,6 mm x 44,45 mm
Dimension (L x L x H)	1,079 in. x 19 in. x 1,75 in.
Pouces	19 pouces
Unité de hauteur	1UH
Possibilité d'étiquetage	champs imprimés de marquage

Propriétés de la technique de transmission	
Catégorie (ISO)	5e
Catégorie (TIA)	5e
PoE	IEEE 802.3af
PoE plus	IEEE 802.3at
UPoE	oui
Vitesse de transmission jusqu'à 100 MBit (Fast Ethernet)	IEEE 802.3bw
Vitesse de transmission jusqu'à 1 GBit (Fast Ethernet)	IEEE 902.3ab

Fiche de spécifications

UTP panneau de brassage 24 ports 1UH LSA Cat.5e

Page 3/8

Référence
130A08-AP29-E
EAN 4250184169833
24.09.2025
Version: AC

Caractéristiques

Raccordements/interfaces	
Connectique interface 1	Bornier LSA
Connectique interface 2	RJ45-connecteur femelle
Nombre de ports interface 2	24
Nombre de ports équipés interface 2	24
Nombre de positions/contacts interface 1	24 x 8
Nombre de positions/contacts interface 2	24 x 8P/8C
Valeurs de raccordement, monobrin (min. - max.)	
Section du conducteur, monobrin (cuivre nu)	AWG 26/1 - AWG 22/1
Section du conducteur, monobrin (cuivre nu)	0,128 mm ² - 0,324 mm ²
Diamètre du conducteur, monobrin (cuivre nu)	0,409 mm - 0,643 mm
Diamètre du conducteur, monobrin (cuivre nu)	0,016 in. - 0,025 in.
Accès ou départ de câble	180°
Propriétés électriques	
Capacité de courant	max. 1 A à 60 °C
Tension assignée	max. 60 V
Résistance de contact	max. 20 mOhm
Résistance	max. 200 mOhm
Résistance d'isolation	min. 500 MOhm
Tension de tenue conducteur-conducteur (secondaire)	min. 1000 V CC
Tension de tenue conducteur-conducteur, valeur de crête (secondaire)	max. 1.000 V AC
Informations mécaniques	
Force d'insertion et d'extraction	max. 20 N
Endurance - Nombre de cycles de connexion	min. 750
Position/réception du levier d'arrêt en position standard de montage	bas

Fiche de spécifications

UTP panneau de brassage 24 ports 1UH LSA Cat.5e

Page 4/8

Référence
130A08-AP29-E
EAN 4250184169833
24.09.2025
Version: AC

Caractéristiques

Matériaux et propriétés des matériaux

Matériau - Porte-module	tôle d'acier
Sans halogène	oui
RoHS	conforme

Conditions d'environnement

Température (min. - max.)	
Température - Stockage °C	-40 °C - 70 °C
Température - Stockage °F	-40 °F - 158 °F
Température - Service °C	-40 °C - 70 °C
Température - Service °F	-40 °F - 158 °F

Normes/Réglementations

Câblage universel du bâtiment	
Exigences générales	ISO/IEC 11801-1:2017-11 DIN EN 50173-1:2018-10 ANSI/TIA-568.2-D
Bâtiments administratifs	ISO/IEC 11801-2:2017-11 DIN EN 50173-2:2018-10 ANSI/TIA-568.2-D
Unités d'habitation	ISO/IEC 11801-4:2017-11 DIN EN 50173-4:2018-10 ANSI/TIA-570-D
Data centers	ISO/IEC 11801-5:2017-11 DIN EN 50173-5:2018-10 ANSI/TIA-942-B

Classifications

ETIM 7.0	EC001128
ETIM 8.0	EC001128
ETIM 9.0	EC001128
ETIM 10.0	EC001128

Spécifications d'emballage

Type d'emballage	1 pc(s) / carton
------------------	------------------

Fiche de spécifications

UTP panneau de brassage 24 ports 1UH LSA Cat.5e

Page 5/8

Référence
130A08-AP29-E
EAN 4250184169833
24.09.2025
Version: AC

Caractéristiques

Note d'utilisation

Ce produit est un produit standard de METZ CONNECT. METZ CONNECT n'a pas connaissance de l'utilisation spécifique prévue des marchandises par le client ou tout autre client du client. Le client garantit qu'il a entièrement et suffisamment testé l'utilisation des biens et toutes les modifications du produit, les changements du produit ou les améliorations du produit en ce qui concerne l'utilisation spécifique prévue conformément à l'état de l'art ou de toute autre manière. À la demande de METZ CONNECT, le client soumettra et mettra à disposition des preuves significatives (par exemple, des protocoles d'essai et de laboratoire, des certifications, etc.)



Fiche de spécifications

UTP panneau de brassage 24 ports 1UH LSA Cat.5e

Page 6/8

Référence
130A08-AP29-E
EAN 4250184169833
24.09.2025
Version: AC

Accessoires

Référence	Désignation
130792	Kit de fixation, écrous cage M6
130818-E	Outil d'installation LSA-PLUS®

Fiche de spécifications

UTP panneau de brassage 24 ports 1UH LSA Cat.5e

Page 7/8

Référence
130A08-AP29-E

EAN 4250184169833

24.09.2025

Version: AC

Accessoires de

Référence	Désignation
130862-1H20-E	Boîtier pour montage en saillie pour panneaux de brassage 19 pouces 1UH blanc pur
130862-2H20-E	Boîtier pour montage en saillie pour panneaux de brassage 19 pouces 2UH blanc pur



Fiche de spécifications
UTP panneau de brassage 24 ports 1UH LSA Cat.5e

Illustrations

Schéma dimensionnel

