

Fiche de spécifications

MC GC400 SL24 Cat.6 U/UTP LSHF

500 m, classe E_{ca}

Page 1/6

Référence
1308406032141
EAN 4250184175223
09.07.2025
Version: AZ

Illustrations

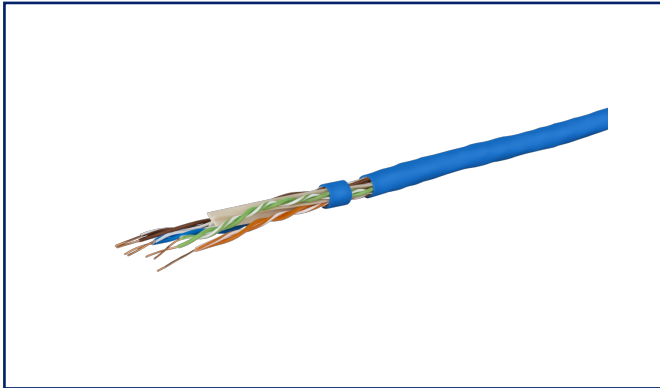
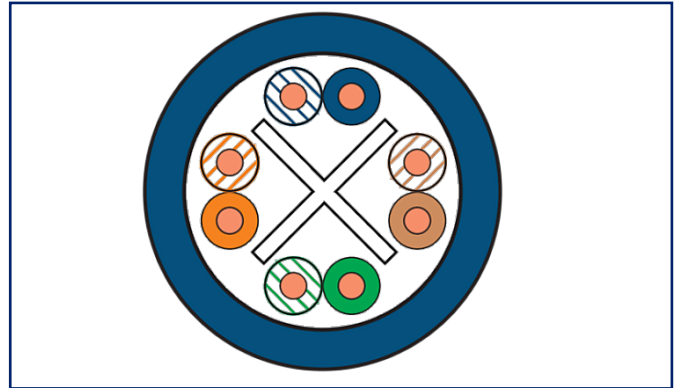


Schéma de principe



Voir schéma agrandi en fin du document

Description du produit

- câble d'installation 1 GBit, simplex
- câble d'installation non blindé de la cat.6, classe E, AWG 24 U/UTP
- 4 paires avec élément de séparation (spline)
- diamètre de câble : 5,40 mm
- couleur de la gaine : bleu
- atténuation de couplage supérieur ou égal 40 dB
- normes applicables : EN 50173-1, ISO/IEC 11801, EN 50288-6-1, IEC 61156-5
- gainage : LSHF (LSOH)
- inflammabilité retardée : IEC 60332-1, IEC 60754-2, IEC 61034 et EN 50399
- le comportement au feu : Classe E_{ca} (classification selon EN 13501-6)
- unité de livraison : sur tambour - 500 m



Fiche de spécifications
MC GC400 SL24 Cat.6 U/UTP LSHF
500 m, classe E_{ca}

Page 2/6

Référence
1308406032141
EAN 4250184175223
 09.07.2025
 Version: AZ

Caractéristiques

Données générales	
Domaines d'application	Primaire (campus) Secondaire (Riser) Tertiaire (Horizontal)
Applications	IEEE 802.3 : 10Base-T ; 100Base-T ; 1000Base-T IEEE 802.5 16 MB ; ISDN;TPDDI ; ATM Alimentation par Ethernet (PoE) / PoE+
Kabelaufbau	
Type de câble	U/UTP
Matériau du conducteur	Cuivre
Classe de conducteurs	Cl.1 = monofilaire
Surface des conducteurs	blanc
Diamètre du conducteur (mm)	0,51 mm
Diamètre du conducteur (inch)	0.02 in.
Taille AWG	24
Nombre de brins	8
Nombre d'éléments de câblage	4
Élément de câblage	Paire
Câblage	Faisceau
Couleur de la gaine	bleu
Außendurchmesser	
Diamètre de la gaine de câble	5,40 mm
Diamètre de la gaine de câble	0,212 in.
Informations mécaniques	
Force de traction	100 N
Brandeigenschaften	
Résistant aux flammes selon IEC 60332-1-2	oui
Faible émission de fumée selon EN IEC 61034-2	oui
Sans halogène selon EN IEC 60754-2	oui
Réaction au feu selon EN 13501-6 : classe	Eca
Charge thermique	0,087 kWh/m
Charge thermique	316 MJ/km

Fiche de spécifications
MC GC400 SL24 Cat.6 U/UTP LSHF
500 m, classe E_{ca}

Page 3/6

Référence
1308406032141
EAN 4250184175223
 09.07.2025
 Version: AZ

Caractéristiques

Propriétés électriques

Catégorie	6
Valeur NVP	67 %
Classe de séparation selon EN 50174	b
Résistance de boucle	max. 190 Ohm
Atténuation de couplage	min. 40 dB
Temps de propagation de signal	max. 535 ns/100 m
Différence de propagation	max. 20 ns/100 m
Résistance d'isolation	5000 MOhm.km
Tension d'essai (DC, 1 min) brin/brin	1000 V

Anwendungseigenschaften / Umgebungsbedingungen

Type d'installation autorisé dans le sol	Tube d'installation pour pose en terre
Maintien de la fonction selon IEC 60331-23	non
Résistant à l'huile selon EN IEC 60811-404	non
Rayon de courbure minimal admissible, utilisation flexible avec guidage forcé (mm)	43,2 mm
Rayon de courbure minimal admissible, utilisation flexible/mouvement libre (mm)	43,2 mm
Rayon de courbure minimal admissible, utilisation stationnaire/installation fixe (mm)	21,6 mm
Rayon de courbure minimal admissible, utilisation flexible avec guidage forcé (inch)	1.701 in.
Rayon de courbure minimal admissible, utilisation flexible/mouvement libre (inch)	1.701 in.
Rayon de courbure minimal admissible, utilisation stationnaire/installation fixe (inch)	0.85 in.
Zulässige Kabelaußentemperatur bei Montage/Handling	
Température extérieure admissible du câble lors du montage/de la manutention	0 °C - 50 °C
Température extérieure admissible du câble lors du montage/de la manutention	32 °F - 122 °F

Fiche de spécifications
MC GC400 SL24 Cat.6 U/UTP LSHF
500 m, classe E_{ca}

Page 4/6

Référence
1308406032141
EAN 4250184175223
 09.07.2025
 Version: AZ

Caractéristiques

Anwendungseigenschaften / Umgebungsbedingungen

Zulässige Kabelaußentemperatur nach Montage ohne Erschütterung

Température extérieure admissible du câble après montage sans secousses	-20 °C - 60 °C
Température extérieure admissible du câble après montage sans secousses	-4 °F - 140 °F
Résistance aux UV	non

Matériaux et propriétés des matériaux

Matériau - Isolation des fils	Polyéthylène (PE)
Matériau - Manteau de protection	LSHF (LSOH)

Geltende Normen

Exigences générales	ISO/IEC 11801 DIN EN 50173-1
PoE	IEEE 802.3af
PoE plus	IEEE 802.3at
UPoE	oui
4PPoE	IEEE 802.3bt
Câbles métalliques multibrins de données & de contrôle pour la transmission analogique & numérique	DIN EN 50288-6-1 IEC 61156-5

Classifications

ETIM 8.0	EC003249
ETIM 9.0	EC003249
ETIM 10.0	EC003249

Spécifications d'emballage

Type d'emballage	500 mètre / touret
GTIN13	4250184175223

Note d'utilisation

Ce produit est un produit standard de METZ CONNECT. METZ CONNECT n'a pas connaissance de l'utilisation spécifique prévue des marchandises par le client ou tout autre client du client. Le client garantit qu'il a entièrement et suffisamment testé l'utilisation des biens et toutes les modifications du produit, les changements du produit ou les améliorations du produit en ce qui concerne l'utilisation spécifique prévue conformément à l'état de l'art ou de toute autre manière. À la demande de METZ CONNECT, le client soumettra et mettra à disposition des preuves significatives (par exemple, des protocoles d'essai et de laboratoire, des certifications, etc.)

Fiche de spécifications
MC GC400 SL24 Cat.6 U/UTP LSHF
500 m, classe E_{ca}

Page 5/6

Référence
1308406032141
EAN 4250184175223
09.07.2025
Version: AZ

Accessoires

Référence	Désignation
140302-01-E	Dénudeur Jokari



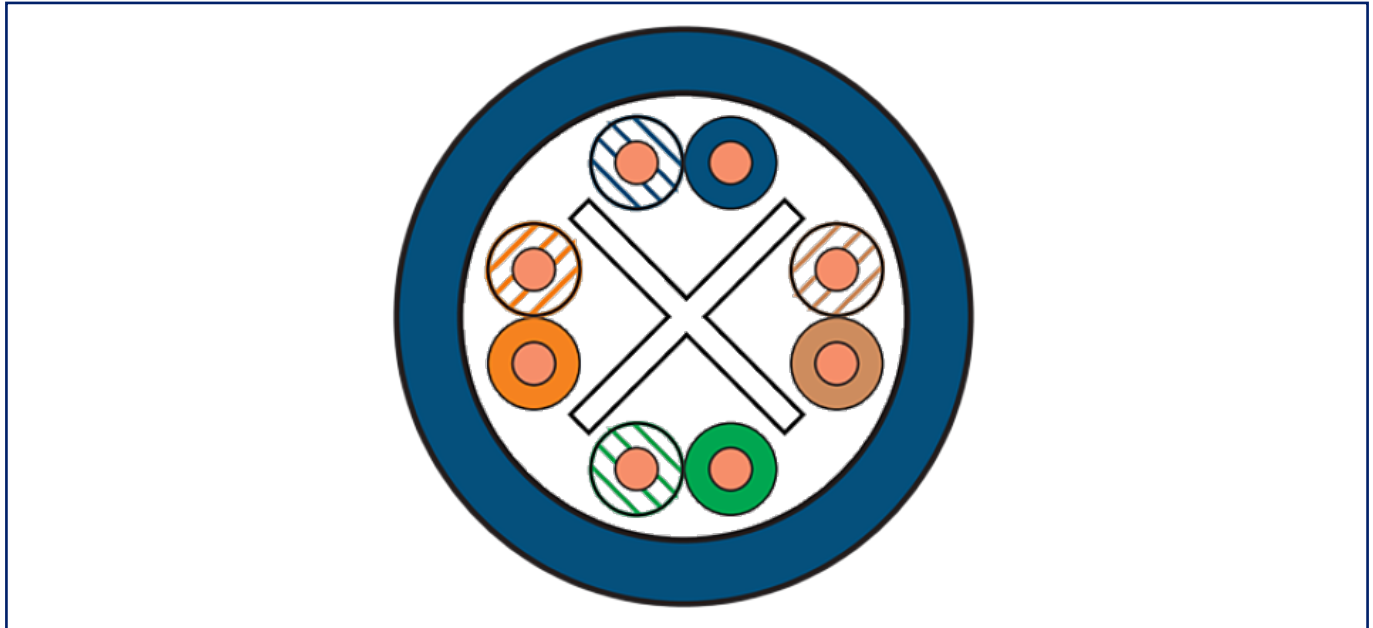
Fiche de spécifications
MC GC400 SL24 Cat.6 U/UTP LSHF
500 m, classe E_{ca}

Page 6/6

Référence
1308406032141
EAN 4250184175223
 09.07.2025
 Version: AZ

Illustrations

Schéma de principe



Elektrische Daten

Cat.6 Übertragungseigenschaften bei 20°C (Nominal)

F (MHz)	Attenuation (dB/100m)	NEXT (dB)	PS-NEXT (dB)	ACR (dB/100m)	PS-ACR (dB/100m)	ACRF (dB/100m)	PS-ACRF (dB)	Return loss (dB)
1	2,1	75	72	73	70	82	79	22
4	3,8	66	63	62	59	70	67	25
10	6	60	57	54	51	62	59	27
16	7,6	57	54	49	46	58	55	27
20	8,5	56	53	48	45	56	53	27
31,2	10,7	53	50	42	39	52	49	26
62,5	15,5	48	45	32	29	46	43	24
100	19,9	45	42	25	22	42	39	22
125	22,5	44	41	22	19	40	37	21
155,5	25,3	42	39	17	14	38	35	21
175	27,1	42	39	15	12	37	34	20
200	29,1	41	38	12	9	36	33	20
250	33	39	36	6	3	34	31	19
300	36,6	38	35	1	-2	32	29	19
400	43,2	36	33	-7	-10	30	27	18

serve de modifications techniques!

© 2025 METZ CO