

# Fiche de spécifications

## OpDAT slide<sup>2</sup> panneau de brassage splice 24xSC-D OS2 noir

Page 1/6

Référence  
150469E224-B

EAN 4251394684994

27.03.2026

Version: B

### Illustrations

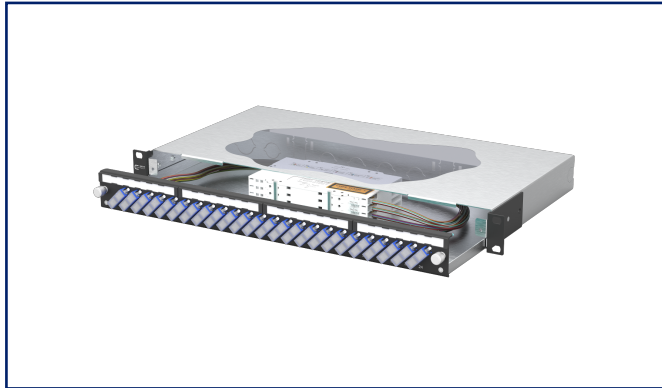
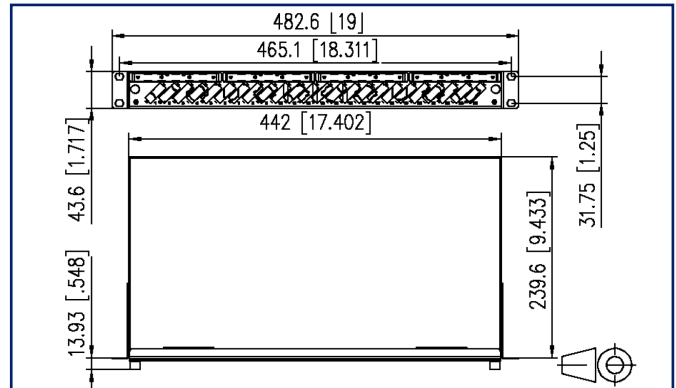


Schéma dimensionnel



Voir schéma agrandi en fin du document

### Description du produit

- Panneau de brassage 19 pouces, 1UH avec tiroir coulissant
- Équipé de 24 connecteurs SC-D et de 48 pigtaills SC OS2
- Disposition de l'accouplement en oblique
- Pigtaills insérés et déposés dans une cassette d'épissure standard avec supports d'épissure à sertir
- Pigtail contrôlé visuellement et inséré dans les coupleurs
- Codage couleur selon IEC 60304
- Fermeture à baïonnette métallique sans outil pour verrouiller le tiroir
- Le tiroir peut être basculé et entièrement retiré pour faciliter le montage (blocage de l'extraction)
- Réglable en profondeur de 30 mm
- Panneau frontal avec champ d'inscription
- Panneau frontal revêtues par poudre en noir RAL 9005
- Plusieurs possibilités d'entrée de câbles à l'arrière : 6xM20 ; 2xM25 ; 2xPréco découpes de montage



# Fiche de spécifications

## OpDAT slide<sup>2</sup> panneau de brassage splice

### 24xSC-D OS2 noir

Page 2/6

Référence  
150469E224-B

EAN 4251394684994

27.03.2026

Version: B

## Caractéristiques

### Données générales

Domaines d'application	centre de données zones de bureaux câblage structuré des bâtiments à l'intérieur Services de construction distribués
Format	Coulissant
Type de montage	vissable
Technique de transmission	Fibre optique
Numérotation des ports	oui
Couleur de boîtier	métal
Couleur de plaque frontale	RAL 9005 - noir
Couleur de coupleur	bleu
Dimensions	
Dimension (L x L x H)	244 mm x 482 mm x 47 mm
Dimension (L x L x H)	9,606 in. x 18,976 in. x 1,85 in.
Pouces	19 pouces
Unité de hauteur	1UH
Profondeur d'encastrement	240 mm
Profondeur d'encastrement	9,449 in.
Nombre de câbles / de brins	48
Type de câble	pigtail(s)
Classe de fibre	OS2
Type de mode de la fibre	Monomode
Type de polissage	UPC (Ultra Physical Contact)
Structure d'une fibre	9/125 µm
Possibilité d'étiquetage	étiquette d'inscription

### Raccordements/interfaces

Type de coupleur	SC-D
Interface de coupleur à l'extérieur	SC-D
Interface de coupleur à l'intérieur	SC-D
Nombre de coupleurs	24
Nombre de découpes plaque frontale	24
Accès ou départ de câble	plusieurs possibilités d'entrée de câble à l'arrière



# Fiche de spécifications

## OpDAT slide<sup>2</sup> panneau de brassage splice

### 24xSC-D OS2 noir

Page 3/6

Référence  
150469E224-B

EAN 4251394684994

27.03.2026

Version: B

## Caractéristiques

Propriétés optiques	
Perte d'insertion	max. 0,3 dB
Atténuation de retour	min. 50 dB
Informations mécaniques	
Découpe	SC-D/LC-Q/ST-D
Type de connecteur	duplex
Endurance - Nombre de cycles de connexion	min. 1000
décharge de traction	en option
Matériaux et propriétés des matériaux	
Matériau - Boîtier	tôle d'acier
Matériau - Boîtier, surface	Zn (zinc)
Matériau - Plaque frontale	tôle d'acier
Matériau - Plaque frontale, surface	peinte par poudrage
Matériau - Manchon de guidage	céramique, avec fente
Matériau - Boîtier du coupleur	Matière plastique
RoHS	conforme, certificat voir informations complémentaires
REACH	conforme, 7439-92-1 – lead
Normes/Réglementations	
Interfaces de connecteurs à FO	SC - IEC 61754-4
Norme de fibre	ISO/IEC 60793-2-50 (B6_a1)   ITU-T G.657.A1
Fibres optiques - Dispositifs d'interconnexion et composants passifs - méthodes essentielles d'essai et de mesure	
Eléments de liaison & composants passives fibre optique - Perte d'insertion	IEC 61300-3-4
Eléments de liaison & composants passives fibre optique - Atténuation de retour	IEC 61300-3-6
Eléments de liaison & composants passives fibre optique - Contrôle visuel de l'extrémité de la fiche	IEC 61300-3-35
Codage couleur des fibre(s)/ des brin(s)	IEC 60304 /VDE 0888
Classifications	
ETIM 8.0	EC001130
ETIM 9.0	EC001130
ETIM 10.0	EC001130

**Fiche de spécifications**  
**OpDAT slide<sup>2</sup> panneau de brassage splice**  
**24xSC-D OS2 noir**

Page 4/6

Référence  
150469E224-B

EAN 4251394684994

27.03.2026

Version: B

## Caractéristiques

### Spécifications d'emballage

Type d'emballage	1 pc(s) / carton
------------------	------------------

### Note d'utilisation

Ce produit est un produit standard de METZ CONNECT. METZ CONNECT n'a pas connaissance de l'utilisation spécifique prévue des marchandises par le client ou tout autre client du client. Le client garantit qu'il a entièrement et suffisamment testé l'utilisation des biens et toutes les modifications du produit, les changements du produit ou les améliorations du produit en ce qui concerne l'utilisation spécifique prévue conformément à l'état de l'art ou de toute autre manière. À la demande de METZ CONNECT, le client soumettra et mettra à disposition des preuves significatives (par exemple, des protocoles d'essai et de laboratoire, des certifications, etc.)



**Fiche de spécifications**  
**OpDAT slide<sup>2</sup> panneau de brassage splice**  
**24xSC-D OS2 noir**

Page 5/6

Référence  
150469E224-B

EAN 4251394684994

27.03.2026

Version: B

## Accessoires

Référence	Désignation
150240M20Z-E	OpDAT décharge de traction M20
150240M25Z-E	OpDAT décharge de traction M25
150240Z20Z-E	OpDAT décharge de traction pour M20
1509010000-E	OpDAT cassette d'épissures pour 12 épissures, non équipé
1509010000-I	OpDAT cassette d'épissures pour 12 épissures, non équipé (10 pcs)
1509010001-E	OpDAT cassette d'épissures avec 1 épissures Crimp
1509010002-E	OpDAT cassette d'épissures avec 2 et amenée de câble
15090200-E	OpDAT couvercle pour cassette d'épissures
15090200-I	OpDAT couvercle pour cassette d'épissures (10 pcs)



Fiche de spécifications  
**OpDAT slide<sup>2</sup> panneau de brassage splice**  
**24xSC-D OS2 noir**

Page 6/6

Référence  
**150469E224-B**

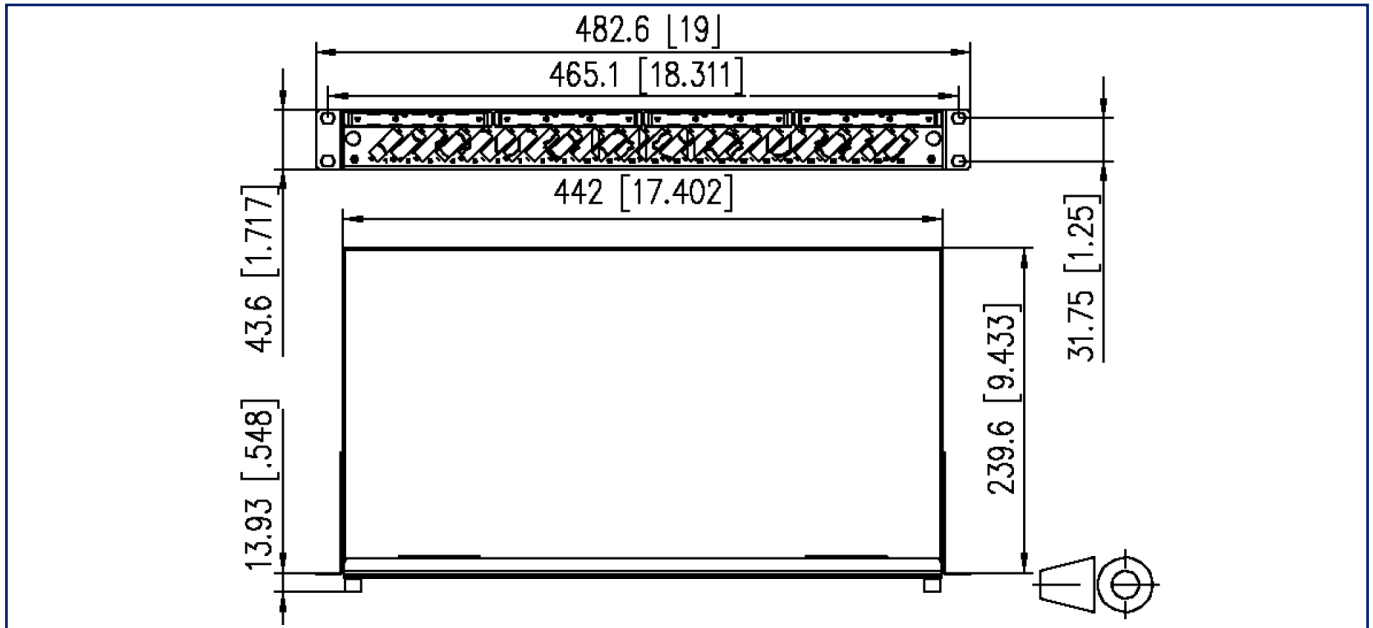
EAN 4251394684994

27.03.2026

Version: B

**Illustrations**

Schéma dimensionnel



© 2026 METZ CONNECT - Technische Änderungen vorbehalten! Subject to modifications! Sous réserve de modifications techniques!