

Fiche de spécifications

OpDAT slide² panneau de brassage splice 6xLC-D APC OS2 noir

Page 1/6

Référence
1504697606-C

EAN 4251394684925

27.03.2026

Version: B

Illustrations

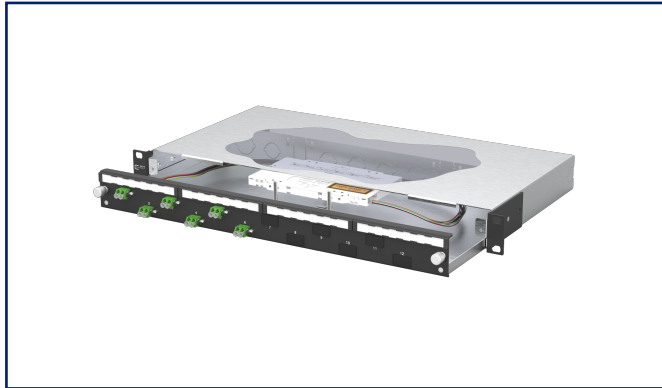


Schéma dimensionnel



Voir schéma agrandi en fin du document

Description du produit

- Panneau de brassage 19 pouces, 1UH avec tiroir coulissant
- Équipé de 6 connecteurs LC-D et de 12 pigtaills LC APC OS2
- Disposition décalée de l'accouplement pour une manipulation facile
- Pigtaills insérés et déposés dans une cassette d'épissure standard avec supports d'épissure à sertir
- Pigtail contrôlé visuellement et inséré dans les coupleurs
- Codage couleur selon IEC 60304
- Fermeture à baïonnette métallique sans outil pour verrouiller le tiroir
- Le tiroir peut être basculé et entièrement retiré pour faciliter le montage (blocage de l'extraction)
- Réglable en profondeur de 30 mm
- Panneau frontal avec champ d'inscription
- Panneau frontal revêtues par poudre en noir RAL 9005
- Plusieurs possibilités d'entrée de câbles à l'arrière : 6xM20 ; 2xM25 ; 2xPréco découpes de montage



Fiche de spécifications

OpDAT slide² panneau de brassage splice

6xLC-D APC OS2 noir

Page 2/6

Référence
1504697606-C

EAN 4251394684925

27.03.2026

Version: B

Caractéristiques

Données générales

| | |
|-----------------------------|--|
| Domaines d'application | centre de données zones de bureaux câblage structuré des bâtiments à l'intérieur Services de construction distribués |
| Format | Coulissant |
| Type de montage | vissable |
| Technique de transmission | Fibre optique |
| Numérotation des ports | oui |
| Couleur de boîtier | métal |
| Couleur de plaque frontale | RAL 9005 - noir |
| Couleur de coupleur | verte |
| Dimensions | |
| Dimension (L x L x H) | 244 mm x 482 mm x 47 mm |
| Dimension (L x L x H) | 9,606 in. x 18,976 in. x 1,85 in. |
| Pouces | 19 pouces |
| Unité de hauteur | 1UH |
| Profondeur d'encastrement | 240 mm |
| Profondeur d'encastrement | 9,449 in. |
| Nombre de câbles / de brins | 12 |
| Type de câble | pigtail(s) |
| Classe de fibre | OS2 |
| Type de mode de la fibre | Monomode |
| Type de polissage | APC (Angled Physical Contact) |
| Structure d'une fibre | 9/125 µm |
| Possibilité d'étiquetage | étiquette d'inscription |

Raccordements/interfaces

| | |
|-------------------------------------|------|
| Type de coupleur | LC-D |
| Interface de coupleur à l'extérieur | LC-D |
| Interface de coupleur à l'intérieur | LC-D |
| Nombre de coupleurs | 6 |
| Nombre de découpes plaque frontale | 12 |
| Nombre de caches | 6 |

Fiche de spécifications

OpDAT slide² panneau de brassage splice

6xLC-D APC OS2 noir

Page 3/6

Référence
1504697606-C

EAN 4251394684925

27.03.2026

Version: B

Caractéristiques

Raccordements/interfaces

Accès ou départ de câble plusieurs possibilités d'entrée de câble à l'arrière

Propriétés optiques

Perte d'insertion max. 0,3 dB

Atténuation de retour min. 65 dB

Informations mécaniques

Découpe SC-S/LC-D/E2000-S

Type de connecteur duplex

Endurance - Nombre de cycles de connexion min. 1000

décharge de traction en option

Matériaux et propriétés des matériaux

Matériau - Boîtier tôle d'acier

Matériau - Boîtier, surface Zn (zinc)

Matériau - Plaque frontale tôle d'acier

Matériau - Plaque frontale, surface peinte par poudrage

Matériau - Manchon de guidage céramique, avec fente

Matériau - Boîtier du coupleur Matière plastique

RoHS conforme, certificat voir informations complémentaires

REACH conforme, 7439-92-1 – lead

Normes/Réglémentations

Interfaces de connecteurs à FO LC - IEC 61754-20

Norme de fibre ISO/IEC 60793-2-50 (B6_a1) | ITU-T G.657.A1

Fibres optiques - Dispositifs d'interconnexion et composants passifs - méthodes essentielles d'essai et de mesure

Éléments de liaison & composants passives fibre optique - Perte d'insertion IEC 61300-3-4

Éléments de liaison & composants passives fibre optique - Atténuation de retour IEC 61300-3-6

Éléments de liaison & composants passives fibre optique - Contrôle visuel de l'extrémité de la fiche IEC 61300-3-35

Codage couleur des fibre(s)/ des brin(s) IEC 60304 /VDE 0888

Fiche de spécifications

OpDAT slide² panneau de brassage splice

6xLC-D APC OS2 noir

Page 4/6

Référence
1504697606-C

EAN 4251394684925

27.03.2026

Version: B

Caractéristiques

Classifications

| | |
|-----------|----------|
| ETIM 8.0 | EC001130 |
| ETIM 9.0 | EC001130 |
| ETIM 10.0 | EC001130 |

Spécifications d'emballage

Type d'emballage 1 pc(s) / carton

Note d'utilisation

Ce produit est un produit standard de METZ CONNECT. METZ CONNECT n'a pas connaissance de l'utilisation spécifique prévue des marchandises par le client ou tout autre client du client. Le client garantit qu'il a entièrement et suffisamment testé l'utilisation des biens et toutes les modifications du produit, les changements du produit ou les améliorations du produit en ce qui concerne l'utilisation spécifique prévue conformément à l'état de l'art ou de toute autre manière. À la demande de METZ CONNECT, le client soumettra et mettra à disposition des preuves significatives (par exemple, des protocoles d'essai et de laboratoire, des certifications, etc.)



Fiche de spécifications
OpDAT slide² panneau de brassage splice
6xLC-D APC OS2 noir

Page 5/6

Référence
1504697606-C

EAN 4251394684925

27.03.2026

Version: B

Accessoires

| Référence | Désignation |
|--------------|---|
| 150240M20Z-E | OpDAT décharge de traction M20 |
| 150240M25Z-E | OpDAT décharge de traction M25 |
| 150240Z20Z-E | OpDAT décharge de traction pour M20 |
| 1509010000-E | OpDAT cassette d'épissures pour 12 épissures, non équipé |
| 1509010000-I | OpDAT cassette d'épissures pour 12 épissures, non équipé (10 pcs) |
| 1509010001-E | OpDAT cassette d'épissures avec 1 épissures Crimp |
| 1509010002-E | OpDAT cassette d'épissures avec 2 et amenée de câble |
| 15090200-E | OpDAT couvercle pour cassette d'épissures |
| 15090200-I | OpDAT couvercle pour cassette d'épissures (10 pcs) |



Fiche de spécifications
OpDAT slide² panneau de brassage splice
6xLC-D APC OS2 noir

Page 6/6

Référence
1504697606-C

EAN 4251394684925

27.03.2026

Version: B

Illustrations

Schéma dimensionnel

