

Fiche de spécifications

OpDAT slide² panneau de brassage Préco 12xSC-D OM5 gris

Page 1/4

Référence
150460BM12-F
EAN 4251394684130
26.03.2026
Version: C

Illustrations

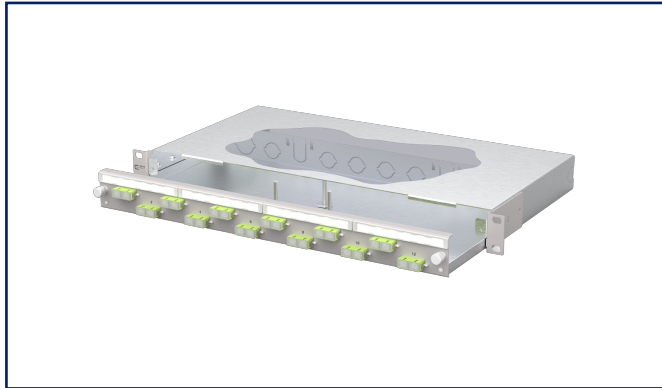
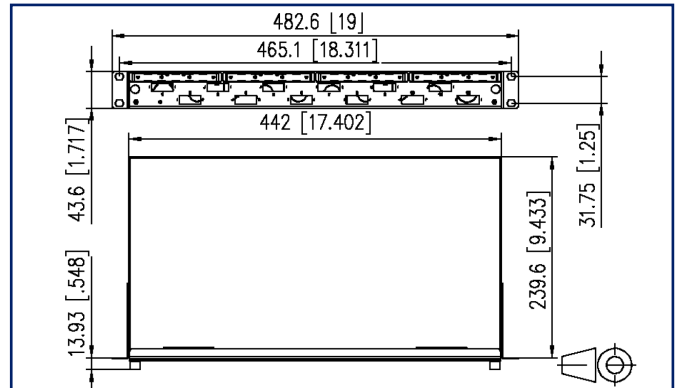


Schéma dimensionnel



Voir schéma agrandi en fin du document

Description du produit

- Panneau de brassage 19 pouces, 1UH avec tiroir coulissant
- Équipé de 12xSC-D coupleurs
- Disposition décalée de l'accouplement pour une manipulation facile
- Fermeture à baïonnette métallique sans outil pour verrouiller le tiroir
- Le tiroir peut être basculé et entièrement retiré pour faciliter le montage (blocage de l'extraction)
- Réglable en profondeur de 30 mm
- Panneau frontal avec champ d'inscription
- Panneau frontal revêtues par poudre en gris RAL 7035
- Plusieurs possibilités d'entrée de câbles à l'arrière: 6xM20; 2xM25; 2xPréco découpes de montage confectionnés
- Préparé pour le montage de câbles pré-confectionnés



Fiche de spécifications
OpDAT slide² panneau de brassage Préco
12xSC-D OM5 gris

Page 2/4

Référence
150460BM12-F
EAN 4251394684130
 26.03.2026
 Version: C

Caractéristiques

Données générales	
Domaines d'application	centre de données zones de bureaux câblage structuré des bâtiments à l'intérieur Services de construction distribués
Variante d'équipement	Câbles d'installation préconnectés
Format	Coulissant
Type de montage	vissable
Technique de transmission	Fibre optique
Numérotation des ports	oui
Couleur de boîtier	métal
Couleur de plaque frontale	RAL 7035 - gris clair
Couleur de coupleur	vert tilleul
Dimensions	
Dimension (L x L x H)	244 mm x 482 mm x 47 mm
Dimension (L x L x H)	9,606 in. x 18,976 in. x 1,85 in.
Pouces	19 pouces
Unité de hauteur	1UH
Profondeur d'encastrement	240 mm
Profondeur d'encastrement	9,449 in.
Classe de fibre	OM5
Type de mode de la fibre	Multimode
Type de polissage	PC (Physical Contact)
Raccordements/interfaces	
Type de coupleur	SC-D
Interface de coupleur à l'extérieur	SC-D
Interface de coupleur à l'intérieur	SC-D
Nombre de coupleurs	12
Nombre de découpes plaque frontale	12
Accès ou départ de câble	plusieurs possibilités d'entrée de câble à l'arrière

Fiche de spécifications

OpDAT slide² panneau de brassage Préco

12xSC-D OM5 gris

Page 3/4

Référence
150460BM12-F

EAN 4251394684130

26.03.2026

Version: C

Caractéristiques

Informations mécaniques

Découpe	SC-D/LC-Q/ST-D
décharge de traction	en option

Matériaux et propriétés des matériaux

Matériau - Boîtier	tôle d'acier
Matériau - Boîtier, surface	Zn (zinc)
Matériau - Manchon de guidage	céramique, avec fente
Matériau - Boîtier du coupleur	Matière plastique
RoHS	conforme, certificat voir informations complémentaires
REACH	conforme, 7439-92-1 – lead

Normes/Réglementations

Interfaces de connecteurs à FO	SC - IEC 61754-4
--------------------------------	------------------

Classifications

ETIM 8.0	EC001130
ETIM 9.0	EC001130
ETIM 10.0	EC001130

Spécifications d'emballage

Type d'emballage	1 pc(s) / carton
------------------	------------------

Note d'utilisation

Ce produit est un produit standard de METZ CONNECT. METZ CONNECT n'a pas connaissance de l'utilisation spécifique prévue des marchandises par le client ou tout autre client du client. Le client garantit qu'il a entièrement et suffisamment testé l'utilisation des biens et toutes les modifications du produit, les changements du produit ou les améliorations du produit en ce qui concerne l'utilisation spécifique prévue conformément à l'état de l'art ou de toute autre manière. À la demande de METZ CONNECT, le client soumettra et mettra à disposition des preuves significatives (par exemple, des protocoles d'essai et de laboratoire, des certifications, etc.)

**Fiche de spécifications
OpDAT slide² panneau de brassage Préco
12xSC-D OM5 gris**

Page 4/4

Référence
150460BM12-F

EAN 4251394684130

26.03.2026

Version: C

Illustrations

Schéma dimensionnel

