

# Fiche de spécifications

## OpDAT fix<sup>2</sup> panneau de brassage splice 6xLC-D APC OS2 gris

Page 1/6

Référence  
1504597606-F

EAN 4251394677859

27.03.2026

Version: D

### Illustrations

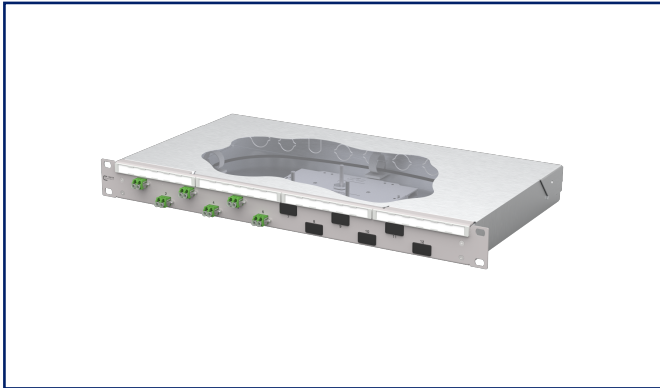
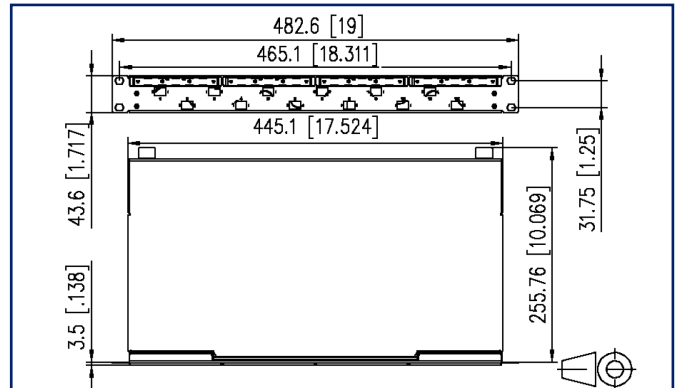


Schéma dimensionnel



Voir schéma agrandi en fin du document

### Description du produit

- Panneau de brassage 19 pouces, 1UH pour montage fixe
- Équipé de 6xLC-D coupleurs et de 12xLC APC OS2 pigtaills
- Disposition décalée de l'accouplement pour une manipulation facile
- Pigtaills insérés et déposés dans une cassette d'épissure standard avec supports d'épissure à sertir
- Pigtail contrôlé visuellement et inséré dans les coupleurs
- Codage couleur selon IEC 60304
- Panneau frontal avec champ d'inscription
- Panneau frontal revêtues par poudre en gris RAL 7035
- Ouverture du couvercle sans outil
- Plusieurs possibilités d'entrée de câbles à l'arrière : 6xM20 ; 2xM25 ; 2xPréco découpes de montage



# Fiche de spécifications

## OpDAT fix<sup>2</sup> panneau de brassage splice 6xLC-D APC OS2 gris

Page 2/6

Référence  
1504597606-F

EAN 4251394677859

27.03.2026

Version: D

### Caractéristiques

#### Données générales

Domaines d'application	centre de données zones de bureaux câblage structuré des bâtiments à l'intérieur Services de construction distribués
Format	Pose fixe
Type de montage	vissable
Technique de transmission	Fibre optique
Numérotation des ports	oui
Couleur de boîtier	métal
Couleur de plaque frontale	RAL 7035 - gris clair
Couleur de coupleur	verte
Dimensions	
Dimension (L x L x H)	259 mm x 483 mm x 44 mm
Dimension (L x L x H)	10,197 in. x 19,016 in. x 1,732 in.
Pouces	19 pouces
Unité de hauteur	1UH
Profondeur d'encastrement	256 mm
Profondeur d'encastrement	10,079 in.
Nombre de câbles / de brins	12
Type de câble	pigtail(s)
Classe de fibre	OS2
Type de mode de la fibre	Monomode
Type de polissage	APC (Angled Physical Contact)
Structure d'une fibre	9/125 µm
Possibilité d'étiquetage	étiquette d'inscription

#### Raccordements/interfaces

Type de coupleur	LC-D
Interface de coupleur à l'extérieur	LC-D
Interface de coupleur à l'intérieur	LC-D
Nombre de coupleurs	6
Nombre de découpes plaque frontale	12
Nombre de caches	6

# Fiche de spécifications

## OpDAT fix<sup>2</sup> panneau de brassage splice 6xLC-D APC OS2 gris

Page 3/6

Référence  
1504597606-F

EAN 4251394677859

27.03.2026

Version: D

### Caractéristiques

#### Raccordements/interfaces

Accès ou départ de câble plusieurs possibilités d'entrée de câble à l'arrière

#### Propriétés optiques

Perte d'insertion max. 0,3 dB

Atténuation de retour min. 65 dB

#### Informations mécaniques

Découpe SC-S/LC-D/E2000-S

Type de connecteur duplex

Endurance - Nombre de cycles de connexion min. 1000

décharge de traction en option

#### Matériaux et propriétés des matériaux

Matériau - Boîtier tôle d'acier

Matériau - Boîtier, surface Zn (zinc)

Matériau - Plaque frontale tôle d'acier

Matériau - Plaque frontale, surface peinte par poudrage

Matériau - Manchon de guidage céramique, avec fente

Matériau - Boîtier du coupleur Matière plastique

RoHS conforme, certificat voir informations complémentaires

REACH conforme, 7439-92-1 – lead

#### Normes/Réglémentations

Interfaces de connecteurs à FO LC - IEC 61754-20

Norme de fibre ISO/IEC 60793-2-50 (B6\_a1) | ITU-T G.657.A1

Fibres optiques - Dispositifs d'interconnexion et composants passifs - méthodes essentielles d'essai et de mesure

Éléments de liaison & composants passives fibre optique - Perte d'insertion IEC 61300-3-4

Éléments de liaison & composants passives fibre optique - Atténuation de retour IEC 61300-3-6

Éléments de liaison & composants passives fibre optique - Contrôle visuel de l'extrémité de la fiche IEC 61300-3-35

Codage couleur des fibre(s)/ des brin(s) IEC 60304 /VDE 0888

# Fiche de spécifications

## OpDAT fix<sup>2</sup> panneau de brassage splice 6xLC-D APC OS2 gris

Page 4/6

Référence  
1504597606-F

EAN 4251394677859

27.03.2026

Version: D

### Caractéristiques

#### Classifications

ETIM 8.0	EC001130
ETIM 9.0	EC001130
ETIM 10.0	EC001130

#### Spécifications d'emballage

Type d'emballage 1 pc(s) / carton

#### Note d'utilisation

Ce produit est un produit standard de METZ CONNECT. METZ CONNECT n'a pas connaissance de l'utilisation spécifique prévue des marchandises par le client ou tout autre client du client. Le client garantit qu'il a entièrement et suffisamment testé l'utilisation des biens et toutes les modifications du produit, les changements du produit ou les améliorations du produit en ce qui concerne l'utilisation spécifique prévue conformément à l'état de l'art ou de toute autre manière. À la demande de METZ CONNECT, le client soumettra et mettra à disposition des preuves significatives (par exemple, des protocoles d'essai et de laboratoire, des certifications, etc.)



## Fiche de spécifications

### OpDAT fix<sup>2</sup> panneau de brassage splice 6xLC-D APC OS2 gris

Page 5/6

Référence  
1504597606-F

EAN 4251394677859

27.03.2026

Version: D

#### Accessoires

Référence	Désignation
150240M20Z-E	OpDAT décharge de traction M20
150240M25Z-E	OpDAT décharge de traction M25
150240Z20Z-E	OpDAT décharge de traction pour M20
1509010000-E	OpDAT cassette d'épissures pour 12 épissures, non équipé
1509010000-I	OpDAT cassette d'épissures pour 12 épissures, non équipé (10 pcs)
1509010001-E	OpDAT cassette d'épissures avec 1 épissures Crimp
1509010002-E	OpDAT cassette d'épissures avec 2 et amenée de câble
15090200-E	OpDAT couvercle pour cassette d'épissures
15090200-I	OpDAT couvercle pour cassette d'épissures (10 pcs)



Fiche de spécifications  
**OpDAT fix<sup>2</sup> panneau de brassage**  
**splice 6xLC-D APC OS2 gris**

Page 6/6

Référence  
1504597606-F

EAN 4251394677859

27.03.2026

Version: D

**Illustrations**

Schéma dimensionnel

