

# Fiche de spécifications

## OpDAT fix<sup>2</sup> panneau de brassage Préco 24xE2000-S APC OS2 noir

Page 1/5

Référence  
1504505924-B

EAN 4251394683836

26.03.2026

Version: B

### Illustrations

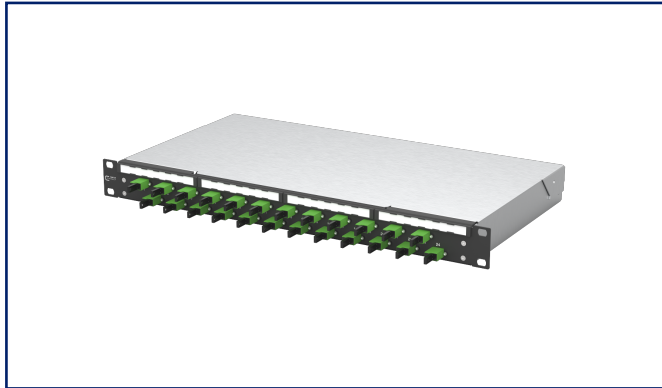
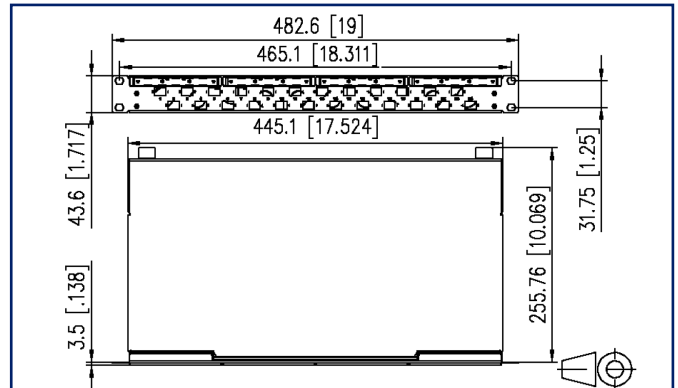


Schéma dimensionnel



Voir schéma agrandi en fin du document

### Description du produit

- Panneau de brassage 19 pouces, 1UH pour montage fixe
- Équipé de 24 connecteurs E2000-S
- Disposition décalée de l'accouplement pour une manipulation facile
- Panneau frontal avec champ d'inscription
- Panneau frontal revêtues par poudre en noir RAL 9005
- Ouverture du couvercle sans outil
- Plusieurs possibilités d'entrée de câbles à l'arrière : 6xM20 ; 2xM25 ; 2xPréco découpes de montage
- Préparé pour le montage de câbles pré-confectionnés



**Fiche de spécifications**  
**OpDAT fix<sup>2</sup> panneau de brassage Préco**  
**24xE2000-S APC OS2 noir**

Page 2/5

Référence  
**1504505924-B**

EAN **4251394683836**

26.03.2026

Version: B

## Caractéristiques

### Données générales

Domaines d'application	centre de données zones de bureaux câblage structuré des bâtiments à l'intérieur Services de construction distribués
Variante d'équipement	Câbles d'installation préconnectés
Format	Pose fixe
Type de montage	vissable
Technique de transmission	Fibre optique
Numérotation des ports	oui
Couleur de boîtier	métal
Couleur de plaque frontale	RAL 9005 - noir
Couleur de coupleur	verte
Dimensions	
Dimension (L x L x H)	259 mm x 483 mm x 44 mm
Dimension (L x L x H)	10,197 in. x 19,016 in. x 1,732 in.
Pouces	19 pouces
Unité de hauteur	1UH
Profondeur d'encastrement	256 mm
Profondeur d'encastrement	10,079 in.
Classe de fibre	OS2
Type de mode de la fibre	Monomode
Type de polissage	APC (Angled Physical Contact)
Possibilité d'étiquetage	étiquette d'inscription

### Raccordements/interfaces

Type de coupleur	E2000-S
Interface de coupleur à l'extérieur	E2000-S
Interface de coupleur à l'intérieur	E2000-S
Nombre de coupleurs	24
Nombre de découpes plaque frontale	24
Accès ou départ de câble	plusieurs possibilités d'entrée de câble à l'arrière



# Fiche de spécifications

## OpDAT fix<sup>2</sup> panneau de brassage Préco

### 24xE2000-S APC OS2 noir

Page 3/5

Référence  
1504505924-B

EAN 4251394683836

26.03.2026

Version: B

## Caractéristiques

Informations mécaniques	
Découpe	SC-S/LC-D/E2000-S
décharge de traction	en option
Matériaux et propriétés des matériaux	
Matériau - Boîtier	tôle d'acier
Matériau - Boîtier, surface	Zn (zinc)
Matériau - Plaque frontale	tôle d'acier
Matériau - Plaque frontale, surface	peinte par poudrage
Matériau - Manchon de guidage	céramique, avec fente
Matériau - Boîtier du coupleur	Matière plastique
RoHS	conforme, certificat voir informations complémentaires
REACH	conforme, 7439-92-1 – lead
Normes/Réglémentations	
Interfaces de connecteurs à FO	LSH - IEC 61754-15
Classifications	
ETIM 8.0	EC001130
ETIM 9.0	EC001130
ETIM 10.0	EC001130

Spécifications d'emballage	
Type d'emballage	1 pc(s) / carton

**Note d'utilisation**

Ce produit est un produit standard de METZ CONNECT. METZ CONNECT n'a pas connaissance de l'utilisation spécifique prévue des marchandises par le client ou tout autre client du client. Le client garantit qu'il a entièrement et suffisamment testé l'utilisation des biens et toutes les modifications du produit, les changements du produit ou les améliorations du produit en ce qui concerne l'utilisation spécifique prévue conformément à l'état de l'art ou de toute autre manière. À la demande de METZ CONNECT, le client soumettra et mettra à disposition des preuves significatives (par exemple, des protocoles d'essai et de laboratoire, des certifications, etc.)

**Fiche de spécifications**  
**OpDAT fix<sup>2</sup> panneau de brassage Préco**  
**24xE2000-S APC OS2 noir**

Page 4/5

Référence  
1504505924-B

EAN 4251394683836

26.03.2026

Version: B

## Accessoires

Référence	Désignation
150240M20Z-E	OpDAT décharge de traction M20
150240M25Z-E	OpDAT décharge de traction M25
150240Z20Z-E	OpDAT décharge de traction pour M20
1509010000-E	OpDAT cassette d'épissures pour 12 épissures, non équipé
1509010000-I	OpDAT cassette d'épissures pour 12 épissures, non équipé (10 pcs)
1509010001-E	OpDAT cassette d'épissures avec 1 épissures Crimp
1509010002-E	OpDAT cassette d'épissures avec 2 et amenée de câble
15090200-E	OpDAT couvercle pour cassette d'épissures
15090200-I	OpDAT couvercle pour cassette d'épissures (10 pcs)



Fiche de spécifications  
**OpDAT fix<sup>2</sup> panneau de brassage Préco**  
**24xE2000-S APC OS2 noir**

Page 5/5

Référence  
1504505924-B

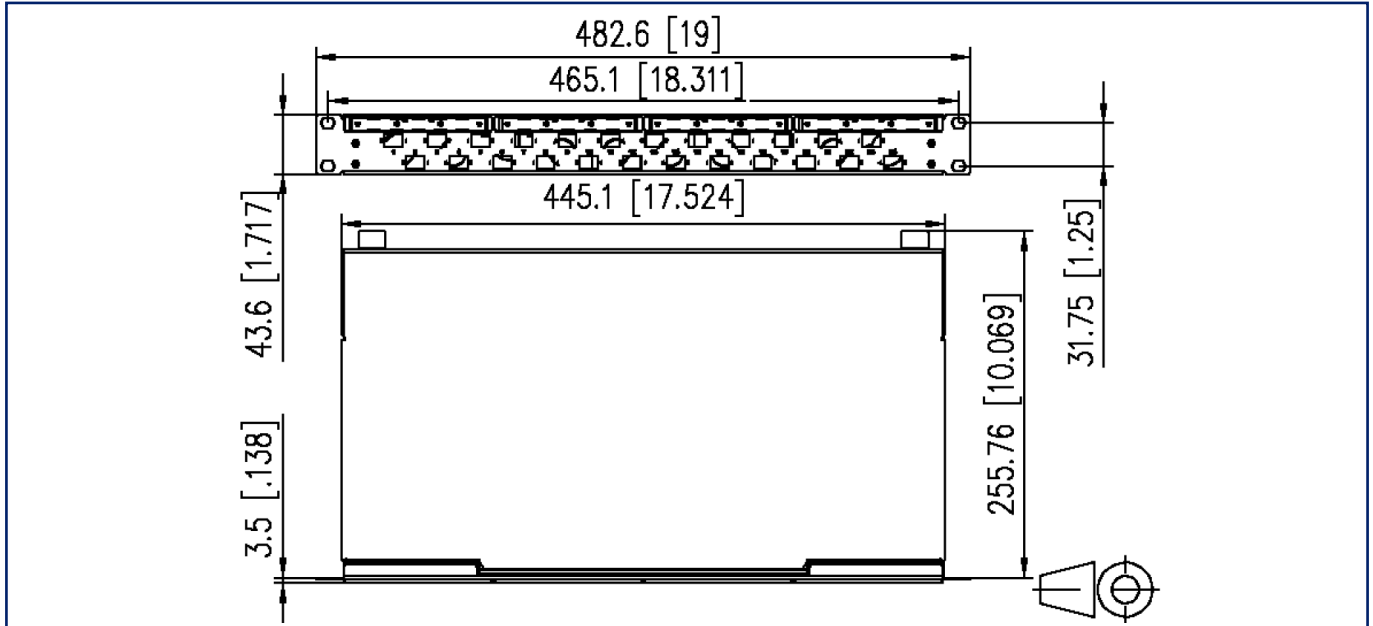
EAN 4251394683836

26.03.2026

Version: B

**Illustrations**

Schéma dimensionnel



© 2026 METZ CONNECT - Technische Änderungen vorbehalten! Subject to modifications! Sous réserve de modifications techniques!

