

Fiche de spécifications

OpDAT fix² panneau de brassage splice 48xLC-D OM3 gris

Page 1/6

Référence
1504857748-E

EAN 4251394678535

26.03.2026

Version: C

Illustrations

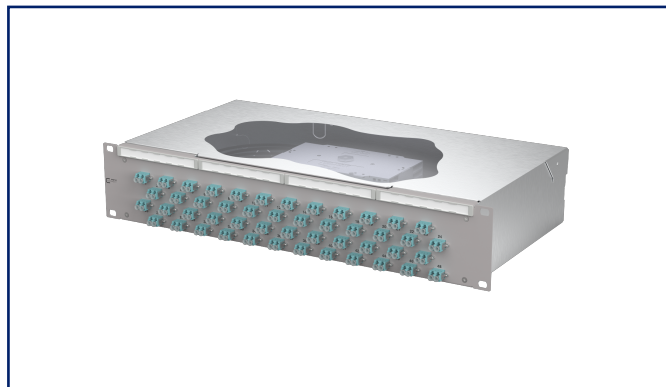
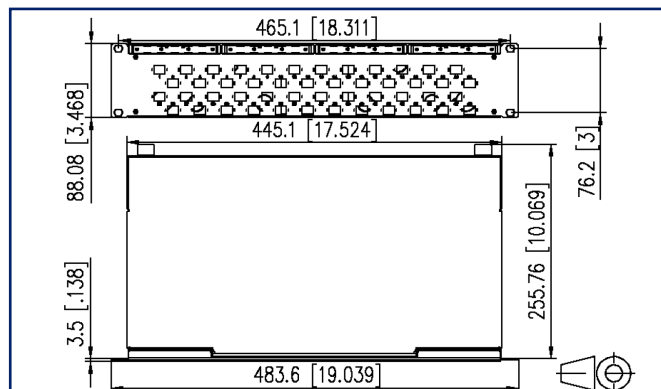


Schéma dimensionnel



Voir schéma agrandi en fin du document

Description du produit

- Panneau de brassage 19 pouces, 2UH pour montage fixe
- Équipé de 48xLC-D coupleurs et de 96xLC-D OM4 pigtails
- Disposition décalée de l'accouplement pour une manipulation facile
- Pigtails insérés et déposés dans une cassette d'épissure standard avec supports d'épissure à sertir
- Pigtails nettoyés et enfichés dans les coupleurs
- Codage couleur selon IEC 60304
- Panneau frontal avec champ d'inscription
- Panneau frontal revêtu par poudre en gris RAL 7035
- Ouverture du couvercle sans outil
- Plusieurs possibilités d'entrée de câbles à l'arrière: 6xM20; 2xM25; 2xPréco découpes de montage confectionnés



Fiche de spécifications

OpDAT fix² panneau de brassage splice 48xLC-D OM3 gris

Page 2/6

Référence
1504857748-E

EAN 4251394678535

26.03.2026

Version: C

Caractéristiques

Données générales

| | |
|----------------------------|--|
| Domaines d'application | centre de données zones de bureaux câblage structuré des bâtiments à l'intérieur Services de construction distribués |
| Format | Pose fixe |
| Type de montage | vissable |
| Technique de transmission | Fibre optique |
| Numérotation des ports | oui |
| Couleur de boîtier | métal |
| Couleur de plaque frontale | RAL 7035 - gris clair |
| Couleur de coupleur | aqua |
| Dimensions | |
| Dimension (L x L x H) | 259 mm x 483 mm x 88 mm |
| Dimension (L x L x H) | 10,197 in. x 19,016 in. x 3,465 in. |
| Pouces | 19 pouces |
| Unité de hauteur | 2UH |
| Profondeur d'encastrement | 256 mm |
| Profondeur d'encastrement | 10,079 in. |
| Type de câble | pigtail(s) |
| Classe de fibre | OM3 |
| Type de mode de la fibre | Multimode |
| Type de polissage | PC (Physical Contact) |
| Possibilité d'étiquetage | étiquette d'inscription |

Raccordements/interfaces

| | |
|-------------------------------------|--|
| Type de coupleur | LC-D |
| Interface de coupleur à l'extérieur | LC-D |
| Interface de coupleur à l'intérieur | LC-D |
| Nombre de coupleurs | 48 |
| Nombre de découpes plaque frontale | 48 |
| Accès ou départ de câble | plusieurs possibilités d'entrée de câble à l'arrière |



Fiche de spécifications

OpDAT fix² panneau de brassage splice 48xLC-D OM3 gris

Page 3/6

Référence
1504857748-E

EAN 4251394678535

26.03.2026

Version: C

Caractéristiques

Propriétés optiques

| | |
|-----------------------|-------------|
| Perte d'insertion | max. 0,4 dB |
| Atténuation de retour | min. 35 dB |

Informations mécaniques

| | |
|---|-------------------|
| Découpe | SC-S/LC-D/E2000-S |
| Type de connecteur | duplex |
| Endurance - Nombre de cycles de connexion | min. 1000 |
| décharge de traction | en option |

Matériaux et propriétés des matériaux

| | |
|-------------------------------------|--|
| Matériau - Boîtier | tôle d'acier |
| Matériau - Boîtier, surface | Zn (zinc) |
| Matériau - Plaque frontale | tôle d'acier |
| Matériau - Plaque frontale, surface | peinte par poudrage |
| Matériau - Manchon de guidage | céramique, avec fente |
| Matériau - Boîtier du coupleur | Matière plastique |
| RoHS | conforme, certificat voir informations complémentaires |
| REACH | conforme, 7439-92-1 – lead |

Normes/Réglementations

| | |
|---|-----------------------------|
| Interfaces de connecteurs à FO | LC - IEC 61754-20 |
| Norme de fibre | ISO/IEC 60793-2-10 (A1-OM3) |
| Fibres optiques - Dispositifs d'interconnexion et composants passifs - méthodes essentielles d'essai et de mesure | |
| Eléments de liaison & composants passives fibre optique - Perte d'insertion | IEC 61300-3-4 |
| Eléments de liaison & composants passives fibre optique - Atténuation de retour | IEC 61300-3-6 |
| Eléments de liaison & composants passives fibre optique - Contrôle visuel de l'extrémité de la fiche | IEC 61300-3-35 |
| Codage couleur des fibre(s)/ des brin(s) | IEC 60304 /VDE 0888 |

Classifications

| | |
|-----------|----------|
| ETIM 8.0 | EC001130 |
| ETIM 9.0 | EC001130 |
| ETIM 10.0 | EC001130 |

Fiche de spécifications
OpDAT fix² panneau de brassage
splice 48xLC-D OM3 gris

Page 4/6

Référence
1504857748-E

EAN 4251394678535

26.03.2026

Version: C

Caractéristiques

Spécifications d'emballage

Type d'emballage 1 pc(s) / carton

Note d'utilisation

Ce produit est un produit standard de METZ CONNECT. METZ CONNECT n'a pas connaissance de l'utilisation spécifique prévue des marchandises par le client ou tout autre client du client. Le client garantit qu'il a entièrement et suffisamment testé l'utilisation des biens et toutes les modifications du produit, les changements du produit ou les améliorations du produit en ce qui concerne l'utilisation spécifique prévue conformément à l'état de l'art ou de toute autre manière. À la demande de METZ CONNECT, le client soumettra et mettra à disposition des preuves significatives (par exemple, des protocoles d'essai et de laboratoire, des certifications, etc.)



Fiche de spécifications OpDAT fix² panneau de brassage splice 48xLC-D OM3 gris

Page 5/6

Référence
1504857748-E

EAN 4251394678535

26.03.2026

Version: C

Accessoires

| Référence | Désignation |
|--------------|---|
| 150240M20Z-E | OpDAT décharge de traction M20 |
| 150240M25Z-E | OpDAT décharge de traction M25 |
| 150240Z20Z-E | OpDAT décharge de traction pour M20 |
| 1509010000-E | OpDAT cassette d'épissures pour 12 épissures, non équipé |
| 1509010000-I | OpDAT cassette d'épissures pour 12 épissures, non équipé (10 pcs) |
| 1509010001-E | OpDAT cassette d'épissures avec 1 épissures Crimp |
| 1509010002-E | OpDAT cassette d'épissures avec 2 et amenée de câble |
| 15090200-E | OpDAT couvercle pour cassette d'épissures |
| 15090200-I | OpDAT couvercle pour cassette d'épissures (10 pcs) |



Fiche de spécifications
OpDAT fix² panneau de brassage
splice 48xLC-D OM3 gris

Page 6/6

Référence
1504857748-E

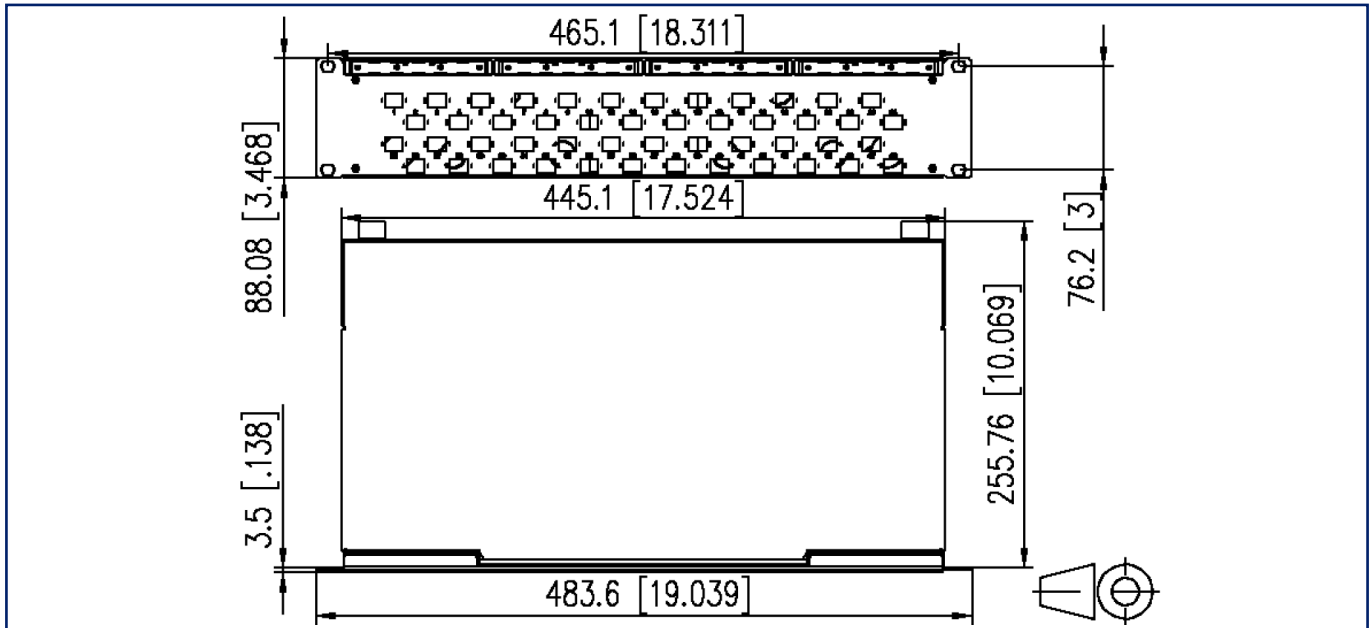
EAN 4251394678535

26.03.2026

Version: C

Illustrations

Schéma dimensionnel



© 2026 METZ CONNECT - Technische Änderungen vorbehalten! Subject to modifications! Sous réserve de modifications techniques!

