

Fiche de spécifications

OpDAT fix² panneau de brassage connect gris

Page 1/5

Référence
1504500000-E

EAN 4251394679426

26.03.2026

Illustrations

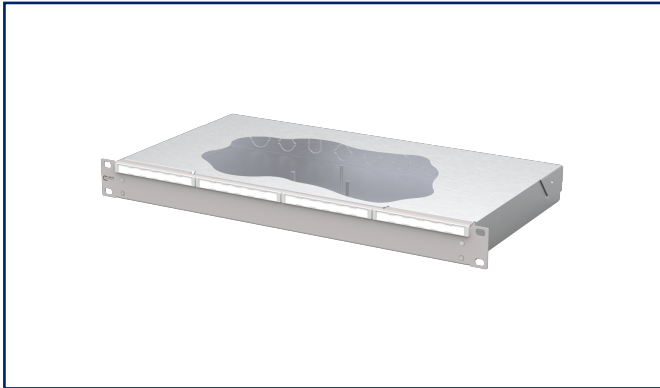
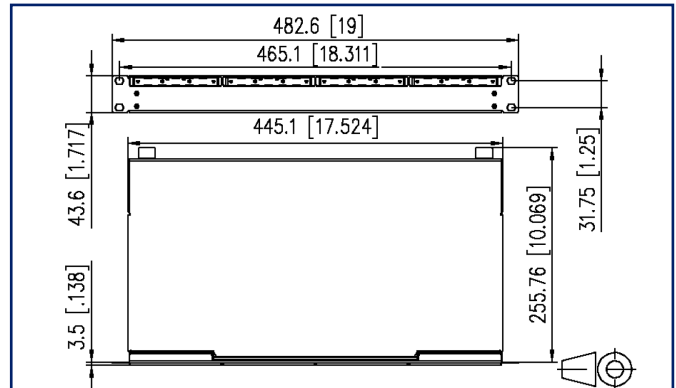


Schéma dimensionnel



Voir schéma agrandi en fin du document

Description du produit

- Panneau de brassage 19 pouces, 1UH pour montage fixe
- Face avant aveugle
- Panneau frontal revêtu par poudre lisse en gris RAL 7035
- Ouverture du couvercle sans outil
- Plusieurs possibilités d'entrée de câbles à l'arrière : 6xM20 ; 2xM25 ; 2xPréco découpes de montage
- Préparé pour le montage de câbles pré-confectionnés



Fiche de spécifications

OpDAT fix² panneau de brassage connect gris

Page 2/5

Référence
1504500000-E

EAN 4251394679426

26.03.2026

Caractéristiques

Données générales	
Domaines d'application	centre de données zones de bureaux câblage structuré des bâtiments à l'intérieur Services de construction distribués
Variante d'équipement	non équipé
Format	Pose fixe
Type de montage	vissable
Technique de transmission	Fibre optique
Numérotation des ports	oui
Couleur de boîtier	métal
Couleur de plaque frontale	RAL 7035 - gris clair
Dimensions	
Dimension (L x L x H)	259 mm x 483 mm x 44 mm
Dimension (L x L x H)	10,197 in. x 19,016 in. x 1,732 in.
Pouces	19 pouces
Unité de hauteur	1UH
Profondeur d'encastrement	256 mm
Profondeur d'encastrement	10,079 in.
Possibilité d'étiquetage	étiquette d'inscription
Raccordements/interfaces	
Accès ou départ de câble	plusieurs possibilités d'entrée de câble à l'arrière
Informations mécaniques	
Découpe	Panneau d'obturation
décharge de traction	en option
Matériaux et propriétés des matériaux	
Matériau - Boîtier	tôle d'acier
Matériau - Boîtier, surface	Zn (zinc)
Matériau - Plaque frontale	tôle d'acier
Matériau - Plaque frontale, surface	peinte par poudrage
RoHS	conforme, certificat voir informations complémentaires
REACH	conforme, 7439-92-1 – lead

Fiche de spécifications

OpDAT fix² panneau de brassage connect gris

Page 3/5

Référence
150450000-E

EAN 4251394679426

26.03.2026

Caractéristiques

Classifications

ETIM 8.0	EC001130
ETIM 9.0	EC001130
ETIM 10.0	EC001130

Spécifications d'emballage

Type d'emballage 1 pc(s) / carton

Note d'utilisation

Ce produit est un produit standard de METZ CONNECT. METZ CONNECT n'a pas connaissance de l'utilisation spécifique prévue des marchandises par le client ou tout autre client du client. Le client garantit qu'il a entièrement et suffisamment testé l'utilisation des biens et toutes les modifications du produit, les changements du produit ou les améliorations du produit en ce qui concerne l'utilisation spécifique prévue conformément à l'état de l'art ou de toute autre manière. À la demande de METZ CONNECT, le client soumettra et mettra à disposition des preuves significatives (par exemple, des protocoles d'essai et de laboratoire, des certifications, etc.)

Fiche de spécifications OpDAT fix² panneau de brassage connect gris

Page 4/5

Référence
1504500000-E

EAN 4251394679426

26.03.2026

Accessoires

Référence	Désignation
150240M20Z-E	OpDAT décharge de traction M20
150240M25Z-E	OpDAT décharge de traction M25
150240Z20Z-E	OpDAT décharge de traction pour M20
1509010000-E	OpDAT cassette d'épissures pour 12 épissures, non équipé
1509010000-I	OpDAT cassette d'épissures pour 12 épissures, non équipé (10 pcs)
1509010001-E	OpDAT cassette d'épissures avec 1 épissures Crimp
1509010002-E	OpDAT cassette d'épissures avec 2 et amenée de câble
15090200-E	OpDAT couvercle pour cassette d'épissures
15090200-I	OpDAT couvercle pour cassette d'épissures (10 pcs)



Fiche de spécifications
OpDAT fix² panneau de brassage connect gris

Illustrations

Schéma dimensionnel

