

DCCS –
La solution d'avenir pour
votre centre de données

10G 25G 100G



La solution compacte pour améliorer les performances

Les centres de données sont le cœur de tout réseau, quel que soit leur objet. Les exigences en matière de performance et de capacité augmentent rapidement. Un réseau relie des domaines très différents et le type de données traitées va de simples documents textuels jusqu'à des plans de construction complexes, du contrôle de la production jusqu'à la gestion des bâtiments.

Les énormes quantités de données qui doivent être traitées et archivées poussent rapidement les réseaux actuels à leurs limites et rendent les expansions inévitables. Des solutions compactes, rentables, rapides et surtout conviviales sont alors nécessaires pour utiliser au mieux l'espace disponible et réduire au maximum les temps d'arrêt.

La gamme de produits DCCS (Data Center Compact Solution) a été développée spécifiquement pour les centres de données et leurs besoins et largement adaptée aux exigences des clients dans ce domaine.

Le système DCCS est basé sur un support pour groupes d'assemblage de 19 pouces avec une unité de hauteur, dans lequel des liaisons en cuivre et en fibre optique (groupes d'assemblage reliés par des câbles) préassemblées peuvent être facilement installées sous forme modulaire. En outre, divers groupes d'assemblage supplémentaires sont disponibles. Cela signifie que jusqu'à 48 connexions en cuivre ou 48 connexions Duplex ou MPO/MTP® en fibre optique, ainsi que des combinaisons des deux technologies de transmission, peuvent être réalisées dans une seule unité de hauteur.

i

Caractéristiques de performance des fibres optiques

- > Technologie de transmission Gbit-Ethernet de 10 à 100 GBit/s
- > tous les produits DCCS disponibles pour ou avec le type de fibre multimode de type OM3, OM4, OM5 et avec la fibre monomode OS2. Tous les types de fibres sont insensibles à la flexion
- > Types de connecteurs LC-Duplex, E2000-Duplex et MPO/MTP® (12 fibres). Connecteurs Duplex également disponibles en classe de qualité GRADE B
- > Les produits DCCS avec assemblages de connecteurs sont numérotés en série et testés à 100 % quant à affaiblissement d'insertion et d'adaptation. Rapports de mesure joints

Caractéristiques de performance du cuivre

- > avec test des composants Cat.6A selon ISO/IEC 11801-1, ANSI/TIA-586.2-D et IEC 60603-7-51, certifié GHMT
- > Conformité à la classe E_A jusqu'à 500 MHz selon la norme ISO/IEC 11801-1, certifié GHMT
- > adapté aux liaisons ultra courtes (Ultra Short Links) (moins de 5 m)
- > convient pour Remote Powering (PoE, PoE plus, UPoE et 4PPoE), HDBaseT, SAT-IP et AVoverIP
- > Connexion par câble via des bornes de coupe LSA sur le DCCS C6A MTC6 pour 6 câbles simples S/FTP 4P
- > Connexion de câble via des connecteurs LSA à déplacement d'isolant sur le DCCS C6A MTC1 pour un câble multipaire S/FTP 24P
- > pour 10 Gbit Ethernet (IEEE 802.3an)



Variantes de produits



LIAISON DCCS

Les liaisons DCCS sont des liaisons pré-assemblées pour la connexion directe de deux supports pour groupes d'assemblage DCCS. Le câble utilisé est pré-assemblé des deux côtés avec des connecteurs à fibres optiques, qui sont placés sur des coupleurs dans les boîtiers DCCS. La longueur du câble est fabriquée selon les exigences du client. L'installation est simple et sûre.



LIAISON DCCS VIK (LES Câbles d'INSTALLATION PRÉ-ASSEMBLÉS)

Les liaisons DCCS VIK (Les câbles d'installation pré-assemblés) sont des tronçons préassemblés avec des câbles confectionnés aux deux extrémités. La deuxième extrémité du câble n'est pas logée dans un boîtier DCCS, mais peut être facilement installée avec une aide à la rétraction, même dans des espaces restreints, par exemple dans des conduits de câbles. Les connecteurs de l'extrémité ouverte du câble peuvent être placés dans un groupe d'assemblage DCCS ou aussi dans un autre panneau de brassage de 19 pouces après que le câble a été posé. La longueur du câble est fabriquée selon les exigences du client.



GROUPES D'ASSEMBLAGE DCCS

Ils sont utilisés pour accueillir, par exemple, des câbles mini breakout préassemblés (VIK (Les câbles d'installation pré-assemblés)). La décharge de traction est assurée par un presse-étoupe M20 (inclus dans le contenu de la livraison) ou par le Kit de fixation fourni avec le VIK (Les câbles d'installation pré-assemblés).



GROUPES D'ASSEMBLAGE DCCS AVEC FANOUT

Groupes d'assemblage avec fan-out LC-MTP® intégrés pour séparer ou combiner des câbles Duplex à des câbles multifibres. Un câble MTP® préconnectorisé est connecté à l'arrière, tandis que les cordons de brassage LC duplex sont connectés à l'avant.



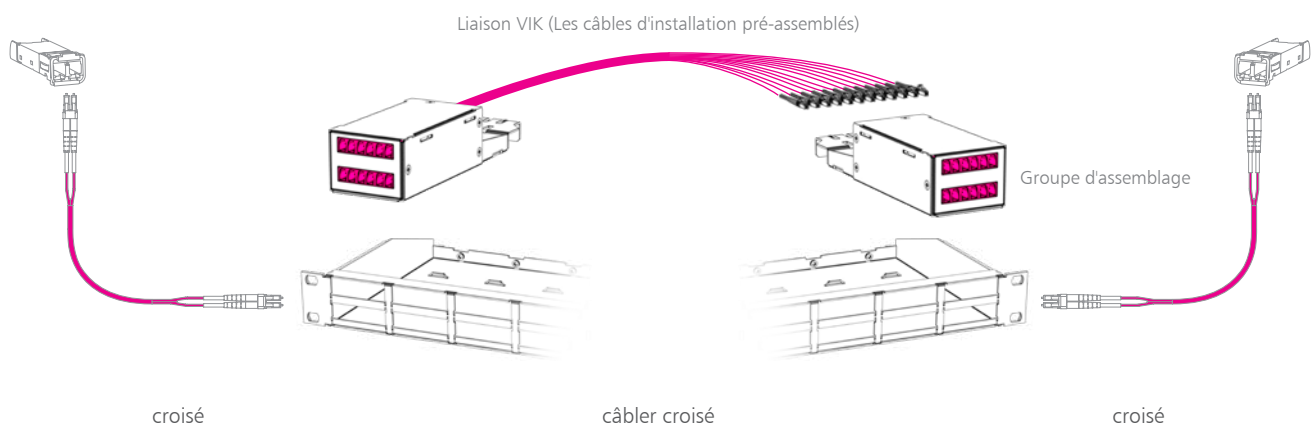
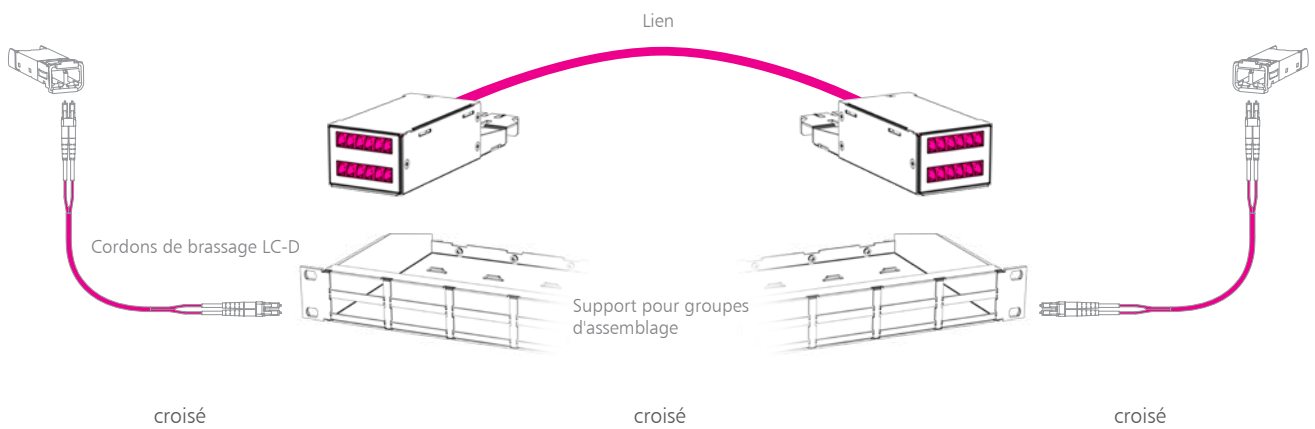
SUPPORT POUR GROUPES D'ASSEMBLAGE DCCS

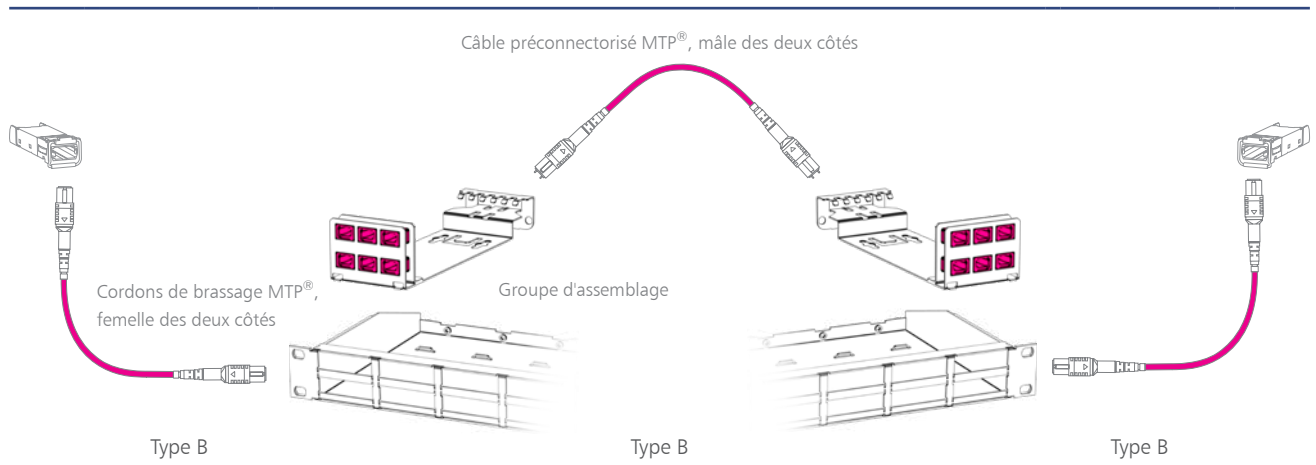
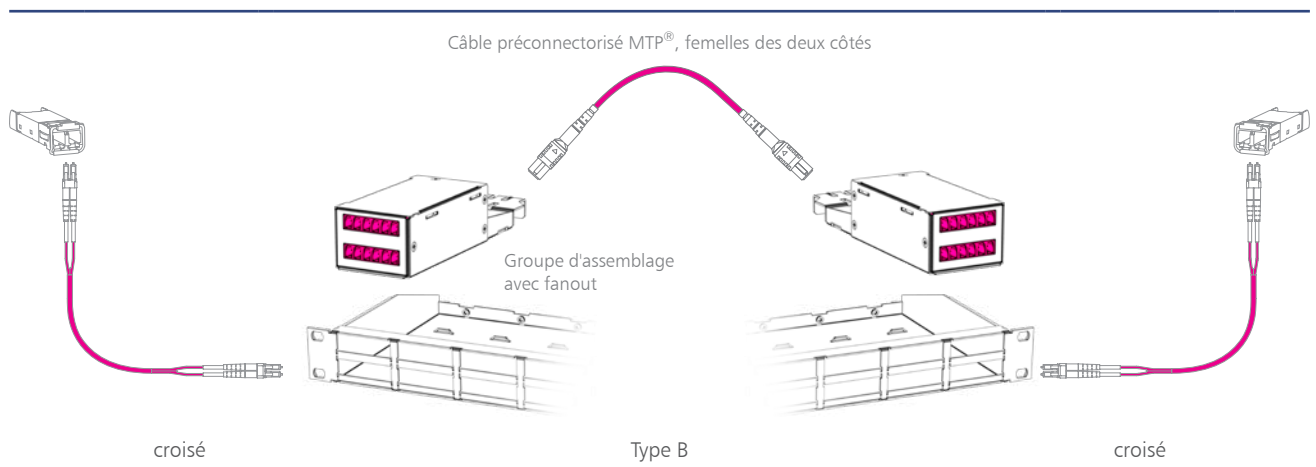
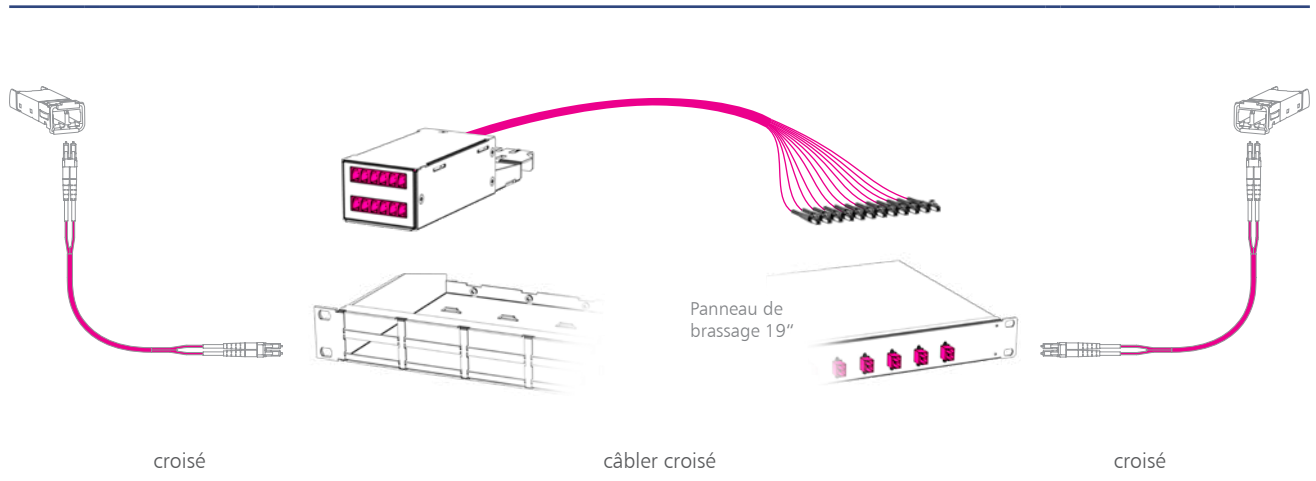
Le support pour groupes d'assemblage (19"/1UH) permet d'accueillir jusqu'à 8 boîtiers DCCS. Les postes inoccupés peuvent être fermés par des caches de remplissage (accessoires). Le montage et le démontage des boîtiers est également possible avec le support pour groupes d'assemblage déjà installé.

Applications

Exemple de conception avec des connecteurs Duplex pour des applications multimodes

PROTOCOLES ETHERNET (IEEE 802.E)		CONNECTEUR	LONGUEUR D'ONDE	PORTÉE MAX. DU TYPE DE FIBRE (SELON L'ÉMETTEUR-RÉCEPTEUR)		
				OM3	OM4	OM5
10 GBit/s	10GBASE-SR	LC-D	850 nm	300 m	400 m	550 m
25 GBit/s	25GBASE-SR	LC-D	850 nm	70 m	100 m	100 m
40 GBit/s	40GBASE-SWDM4	LC-D	WDM à partir de 850 nm	-	-	300 m
50 GBit/s	50GBASE-SR	LC-D	850 nm	70 m	100 m	100 m
100 GBit/s	100GBASE-SWDM4	LC-D	WDM à partir de 850 nm	-	-	300 m

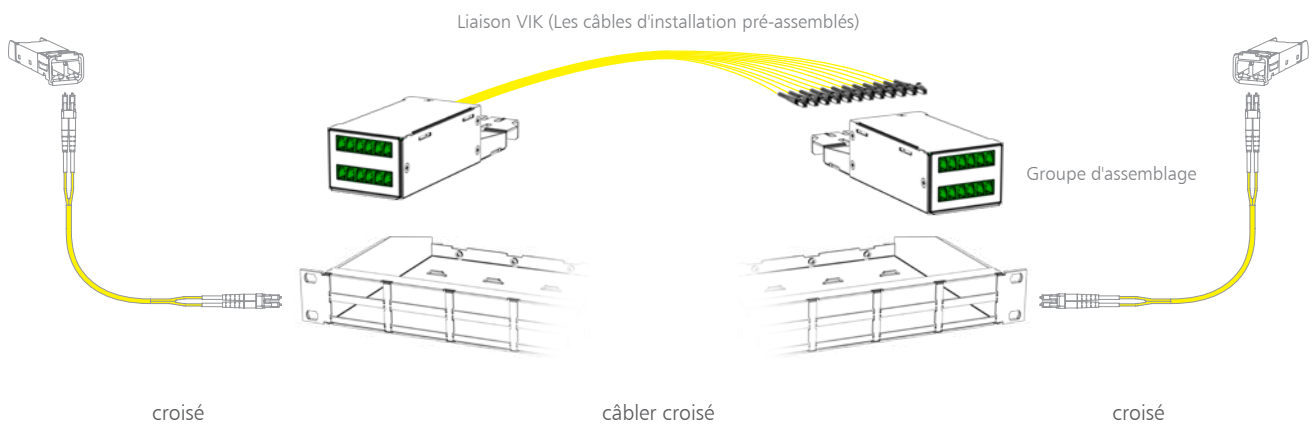
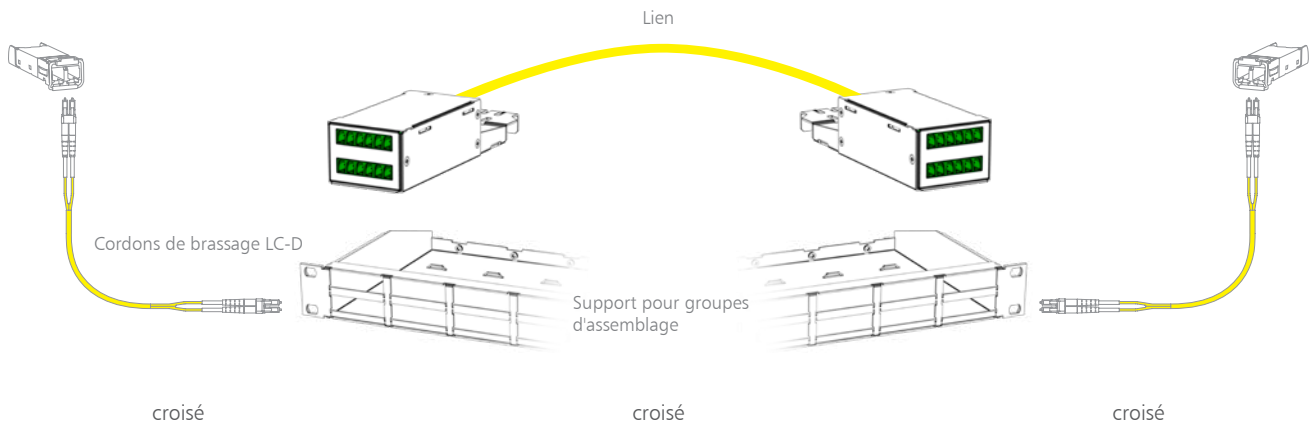


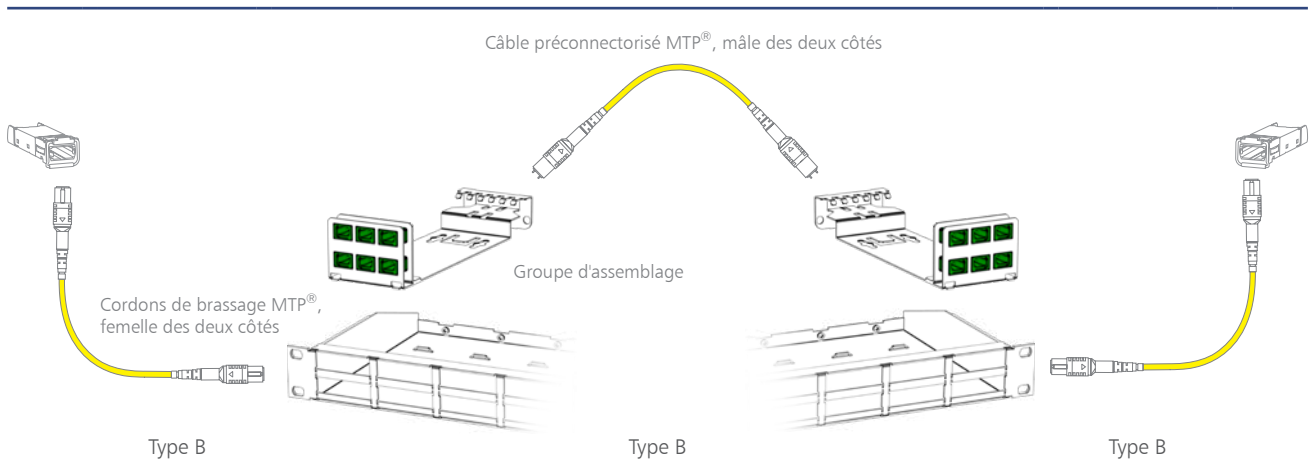
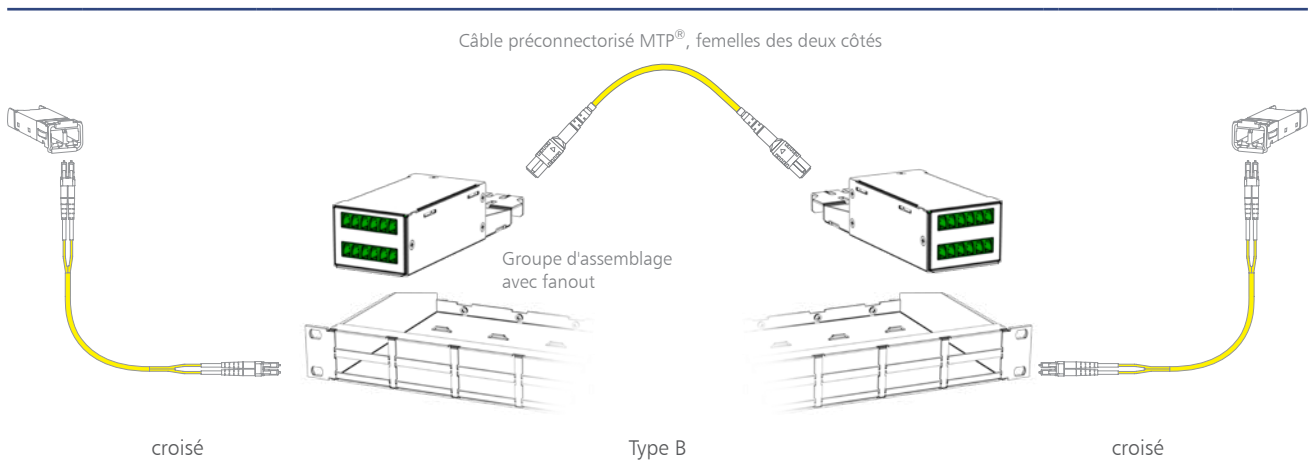
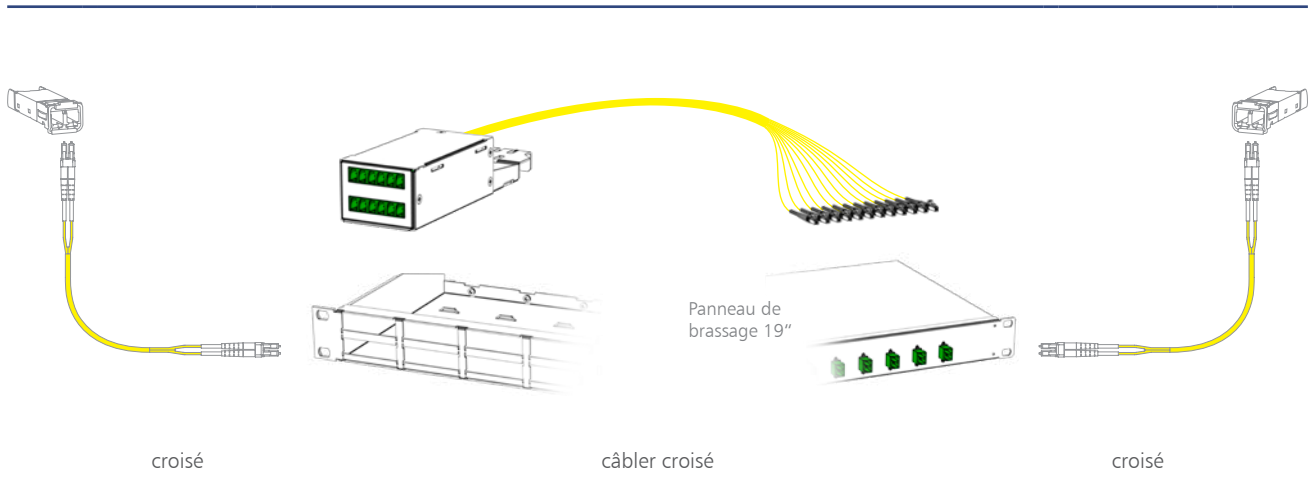


Applications

Exemple de conception avec des connecteurs Duplex pour des applications monomodes

PROTOCOLES ETHERNET (IEEE 802.E)		CONNECTEUR	LONGUEUR D'ONDE	PORTÉE MAX. DU TYPE DE FIBRE (SELON L'ÉMETTEUR-RÉCEPTEUR)
10 GBit/s	10GBASE-LX4	LC-D	WDM autour de 1310 nm	OS2 10 km
10 GBit/s	10GBASE-LR	LC-D	1310 nm	25 km
10 GBit/s	10GBASE-ER	LC-D	1550 nm	40 km
40 GBit/s	40GBASE-LR4	LC-D	WDM autour de 1310 nm	10 km
100 GBit/s	100GBASE-LR4	LC-D	WDM autour de 1310 nm	10 km
100 GBit/s	100GBASE-ER4	LC-D	WDM autour de 1310 nm	40 km





Vos produits DCCS pour le câblage en fibre optique

	DÉSIGNATION	TYPE DE FIBRE	COUPLEURS	AFFECTATION	RÉF.
 <p>Liaison DCCS</p>		OM4	6xLC-D / 6xLC-D	croisé	130D2F7JJBxxxE
		OM5	6xLC-D / 6xLC-D	croisé	130D2F8JJBxxxE
		OS2	6xLC-D / 6xLC-D	croisé	130D2F9JJBxxxE
		OS2	6xLC-D APC / 6xLC-D APC	croisé	130D2F9KKBxxxE
		OS2	6xE2000-D APC / 6xE2000-D APC	croisé	130D2F9QQBxxxE
 <p>DCCS</p> <p>Liaison VIK (Les câbles d'installation pré-assemblés)</p>		OM4	6xLC-D / 6xLC-D		130D2F7JJ5xxxN
		OM5	6xLC-D / 6xLC-D		130D2F8JJ5xxxN
		OS2	6xLC-D / 6xLC-D		130D2F9JJ5xxxN
		OS2	6xLC-D APC / 6xLC-D APC		130D2F9KK5xxxN
		OS2	6xE2000-D APC / 6xE2000-D APC		130D2F9QQ5xxxN
 <p>Groupe d'assemblage DCCS</p>		OM4	6xLC-D		130D207J00000N
		OM5	6xLC-D		130D208J00000N
		OS2	6xLC-D		130D209J00000N
		OS2	6xLC-D APC		130D209K00000N
 <p>Groupe d'assemblage DCCS</p>		OM4	6xMTP®	Type A	130D207M00000A
				Type B	130D207M00000B
		OM5	6xMTP®	Type A	130D208M00000A
				Type B	130D208M00000B
 <p>Groupe d'assemblage DCCS avec fanout</p>		OM4	6xLC-D / 1xMTP®	Type B	130D217JM0000B
		OM5	6xLC-D / 1xMTP®	Type B	130D218JM0000B
		OS2	6xLC-D / 1xMTP®	Type B	130D219JM0000B
		OS2	6xLC-D APC / 1xMTP®	Type B	130D219KM0000B

Accessoires fibres optiques

	DÉSIGNATION	TYPE DE FIBRE	CONNECTEUR	AFFECTATION	RÉF.
 <p>Cordons de brassage (2,0 mm)</p>		OM4	LC-D / LC-D	croisé	151S1JOJOxxE
		OM5	LC-D / LC-D	croisé	151R1JOJOxxE
		OS2	LC-D / LC-D	croisé	151P1JOJOxxE
		OS2	LC-D APC / LC-D APC	croisé	151P1JAJAxxE
		OS2	E2000-D APC / E2000-D APC	croisé	151P1MAMAxxE
 <p>Cordons de brassage MTP® (2,0 mm)</p>		OM4	MTP-F / MTP-F	Type B	151SATFTF0xxB
		OM5	MTP-F / MTP-F	Type B	151RATFTF0xxB
		OS2	MTP-F / MTP-F	Type B	151PATFTF0xxB
 <p>Câble de liaison MTP® (4,5 mm)</p>		OM4	MTP-F / MTP-F	Type B	151SPTFTF0xxA
		OM5	MTP-F / MTP-F	Type B	151RPTFTF0xxA
		OS2	MTP-F / MTP-F	Type B	151PPTFTF0xxA
		OM4	MTP-M / MTP-M	Type B	151SPTMTM0xxA
		OM5	MTP-M / MTP-M	Type B	151RPTMTM0xxA
		OS2	MTP-M / MTP-M	Type B	151PPTMTM0xxA








Toutes les spécifications de longueur sont représentées par des caractères de remplissage (x) dans les références ci-dessus.

Configurez vos liaisons DCCS individuellement en fonction de vos besoins.

Vous pouvez trouver nos configurateurs, aussi pour cordons de brassage sur notre page d'accueil www.metz-connect.com. Configurer et demander directement.



Vos produits DCCS pour le câblage en cuivre

	DÉSIGNATION	CARACTÉRISTIQUES	VARIANTES	RÉF.
	Groupe d'assemblage C6 _A de la DCCS	pour un câble 24p	MTC1	130D2CM1-E
		pour six câbles 4p	MTC6	130D2CM6-E
	Liaison permanente DCCS2 C6 _A	Liaison permanente Classe E _A , composée de 2 groupes d'assemblage 6 ports RJ45, montée sur un câble d'installation de 24 paires	avec AWG 26 jusqu'à 50 m	130D2CL1xxxE*
			avec AWG 23 jusqu'à 80 m	130D2CL2xxxE*
	Groupe d'assemblage DCCS 4 ports non équipé		pour type d'installation module	130D2CBU4-E
	Groupe d'assemblage DCCS 4 ports non équipé		pour la forme de montage Keystone	130D2CKU4-E
	Groupe d'assemblage DCCS 6 ports RJ45 - Cross Connect	équipé de 6 coupleurs traversants		130D2CMC6-E
	Groupe d'assemblage DCCS 6 ports - RJ45	équipé avec 6 modules (T568 _A)	6x modules RJ45	130D2CMM6-E
	DCCS2 groupe d'assemblage non équipé		pour inserts industriels E-DAT	130D2CMU6-E

* xxx pour le cuivre signifie les longueurs suivantes : 050 = 5 m; 100 = 10 m; 200 = 20 m; 500 = 50 m

Accessoires DCCS

	DÉSIGNATION	CARACTÉRISTIQUES	RÉF.
	Cache de remplissage		130DBL1-E
	Support pour groupes d'assemblage	gris	130D2B1G-E
		noir	130D2B1B-E
	Interception de câbles DCCS	pour 8x répartiteurs VIK	130D2Z0101-B
	Interception de câbles DCCS	pour 8x raccords à vis M20/ M25	130D2Z0102-B
	Consolidation Point	pour l'installation de 2 boîtiers DCCS (gauche ou groupes d'assemblage)	15030D0000-E
	Panneau de distribution 1UH		130894-01-29-E
	Étiquetage du panneau de distribution 1UH		130894-BS-29-E

Modules appropriés pour DCCS

Type d'installation: Module



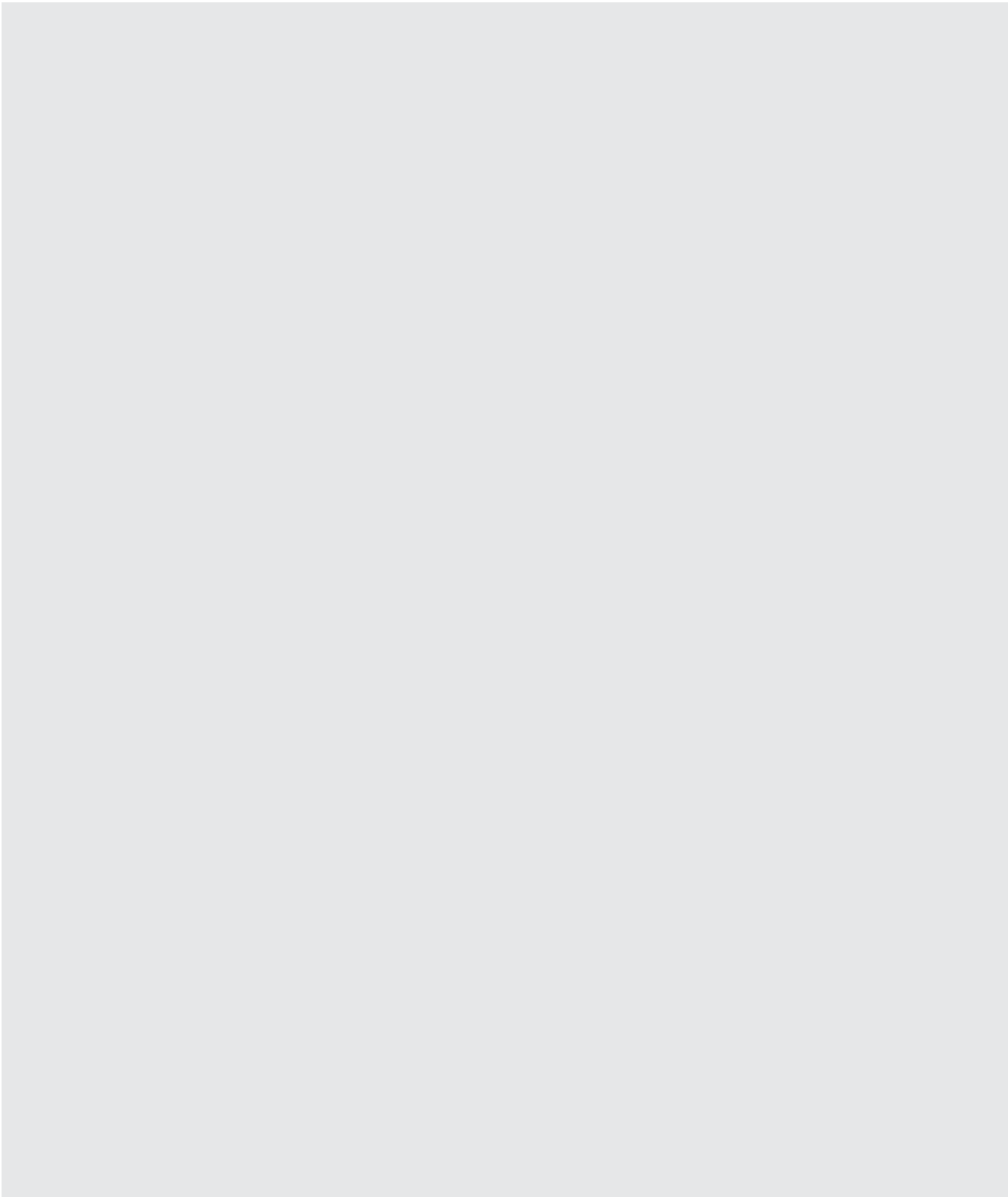
Type d'installation: Keystone



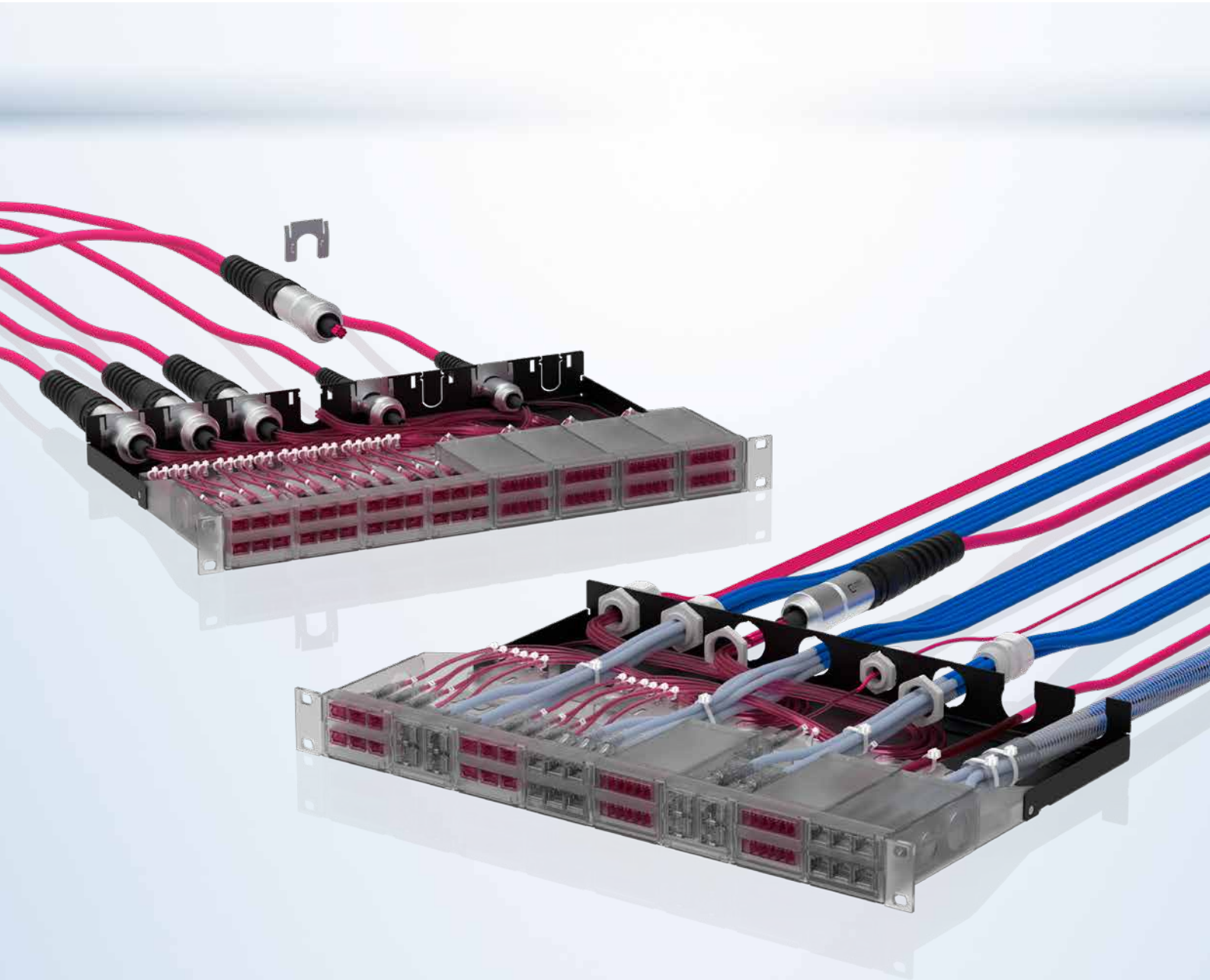
Type d'installation: Module Industry



Notes

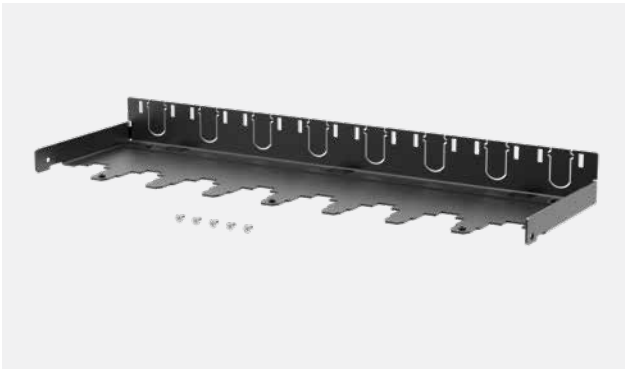


Interception de câbles DCCS

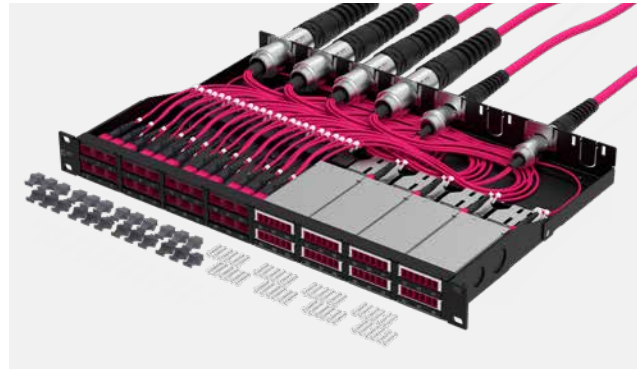


Le support de câbles DCCS est un module d'extension pour le bac à cartes DCCS. Il permet de fixer en toute sécurité les câbles pré-assemblés sur le bac à cartes et offre en outre un espace pour le rangement ordonné des fouets de câbles. L'installation peut être effectuée ultérieurement à tout moment, sans devoir retirer les modules précédemment installés.

VIK (Les câbles d'installation pré-assemblés)

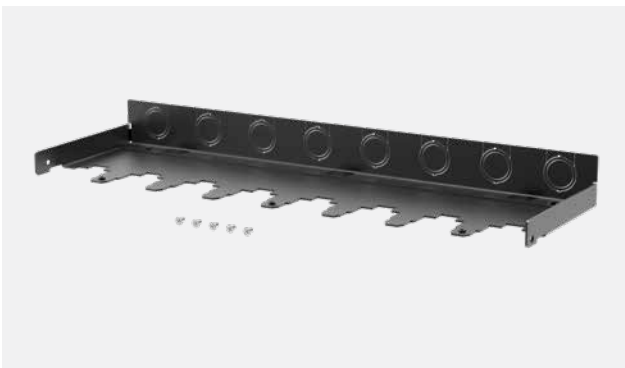


130D2Z0101-B

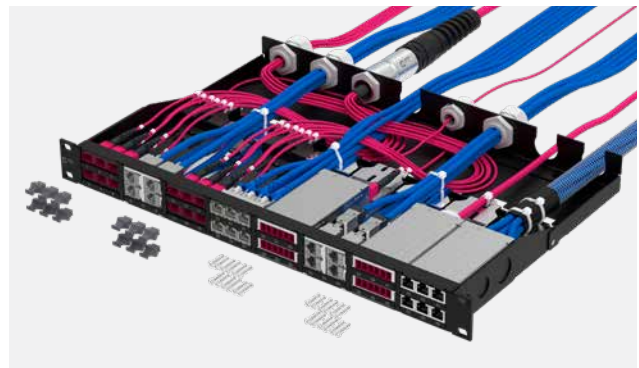


Exemple d'utilisation

M20/M25



130D2Z0102-B



Exemple d'utilisation

Schéma dimensionnel (seul)

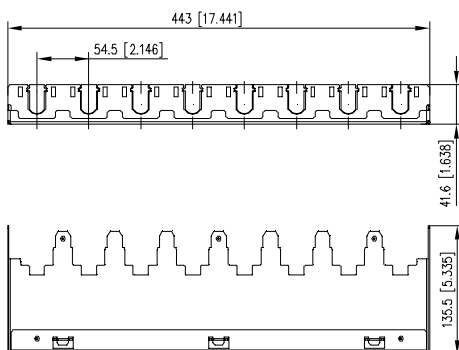
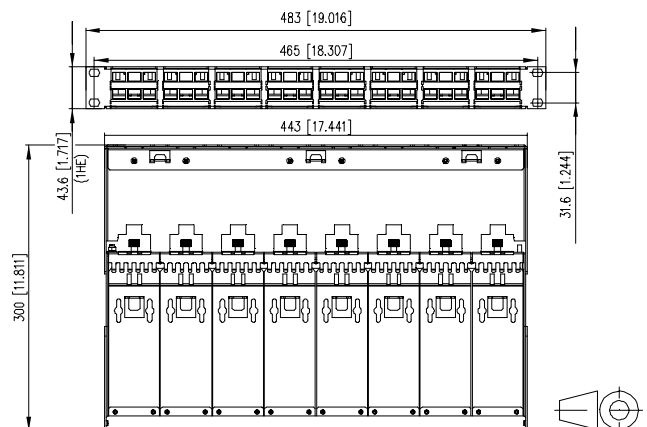


Schéma dimensionnel (monté)





We realize ideas

METZ CONNECT GmbH

Im Tal 2
78176 Blumberg
Allemagne

Tél. +49 7702 533-0
Fax +49 7702 533-189

info@metz-connect.com
www.metz-connect.com

METZ CONNECT USA Inc.

200 Tornillo Way
Tinton Falls, NJ 07712
Etats-Unis

Tél. +1 732 389 1300
Fax +1 732 389 9066

METZ CONNECT France SAS

28, Rue Schweighaeuser
67000 Strasbourg
France

Tél. +33 3886 170 73
Fax +33 3886 194 73

METZ CONNECT AUSTRIA GmbH

c/o Chambre de commerce allemande en
autriche

Schwarzenbergplatz 5, Top 3/1
1030 Vienne
Autriche

Tél. +43 1 227 12 64
Fax +43 1 227 12 66

METZ CONNECT Zhongshan Ltd.

Ping Chang Road
Ping Pu Industrial Park
Sanxiang Town
Zhongshan City, 528463
Guangdong Province
Chine

Tél. +86 760 86365 055
Fax +86 760 86365 050

METZ CONNECT Asia Pacific Ltd.

Suite 1803, 18/F
Chinachem Hollywood Centre,
1 Hollywood Road, Central
Hong Kong

Tél. +852 26 027 300
Fax +852 27 257 522

