

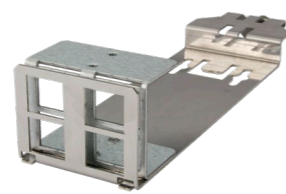
Modulträger DCCS2 Module frame DCCS2 Support de modules DCCS2

- de** Montagehinweis für den Installateur
- en** Mounting note for the installer
- fr** Notice de montage pour l'installateur

DCCS2 Baugruppe 4 Port unbestückt
DCCS2 Subassembly 4 port unequipped
DCCS2 Groupe d'assemblage 4 ports non équipé
130D2CBU4-E

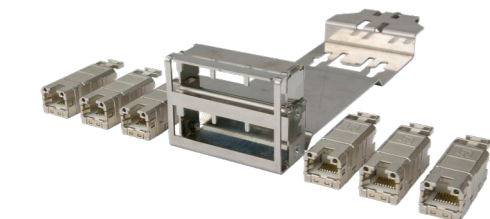


DCCS2 Baugruppe 4 Port unbestückt - Keystone
DCCS2 Subassembly 4 port unequipped - Keystone
DCCS2 Groupe d'assemblage 4 ports non équipé - format Keystone
130D2CKU4-E



DCCS2 Baugruppe 6 Port RJ45
DCCS2 Subassembly 6 port RJ45
DCCS2 Groupe d'assemblage 6 ports RJ45

130D2CMM6-E



DCCS2 Baugruppe 6 Port RJ45 - Cross Connect
DCCS2 Subassembly 6 port RJ45 - cross connect
DCCS2 Groupe d'assemblage 6 ports RJ45 - cross connect
130D2CMC6-E



DCCS2 Baugruppe 6 Port unbestückt für E-DAT Industry Inserts
DCCS2 Subassembly 6 port unequipped for E-DAT Industry inserts
DCCS2 Groupe d'assemblage 6 ports non équipé pour E-DAT Industry inserts

130D2CMU6-E



i HINWEIS

Zusätzliche Informationen und Dokumentationen stehen zum Download unter www.metz-connect.com bereit.

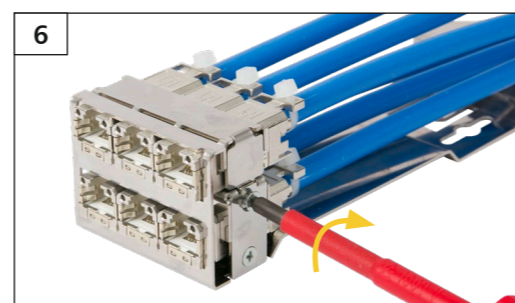
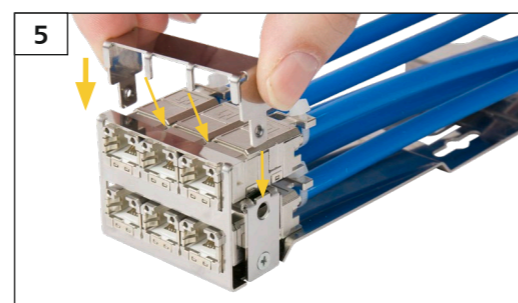
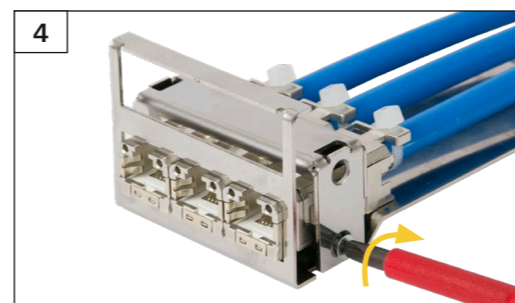
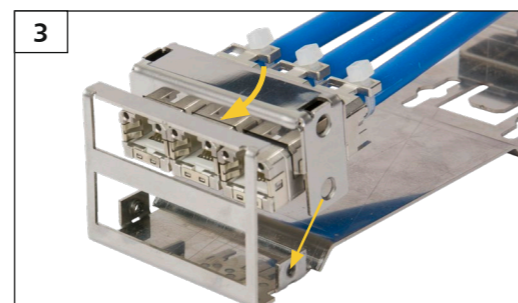
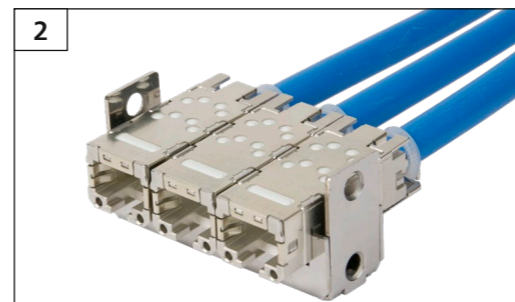
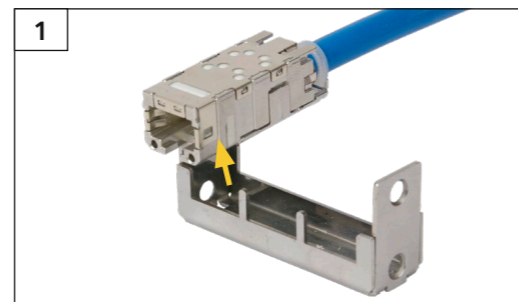
i NOTE

Additional information and documentations are available as download at www.metz-connect.com

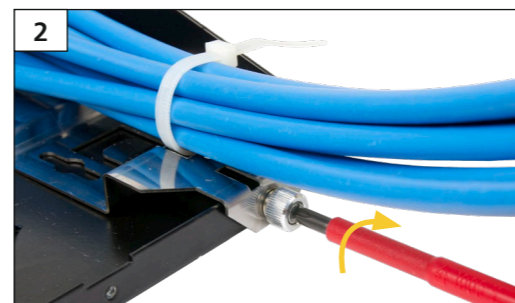
i NOTICE

Des informations et documentations supplémentaires disponibles pour téléchargement à www.metz-connect.com

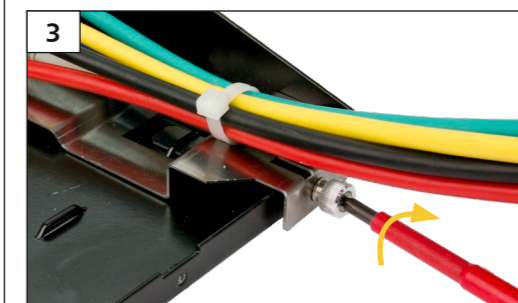
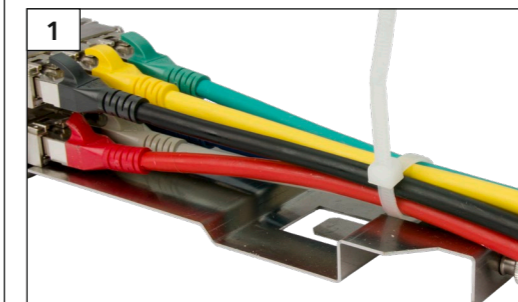
- de** Einbau E-DAT Industry RJ45 field jack insert in DCCS2 Baugruppe 6 Port
- en** Mounting of E-DAT Industry RJ45 field jack insert into DCCS2 subassembly 6 port
- fr** Montage du E-DAT Industry RJ45 field jack insert au DCCS2 groupe d'assemblage 6 ports



- de** Einbau Modulträger 6 Port in Baugruppenträger
- en** Mounting of module frame 6 port into subassembly frame
- fr** Montage du support de modules 6 ports au support pour groupes d'assemblage



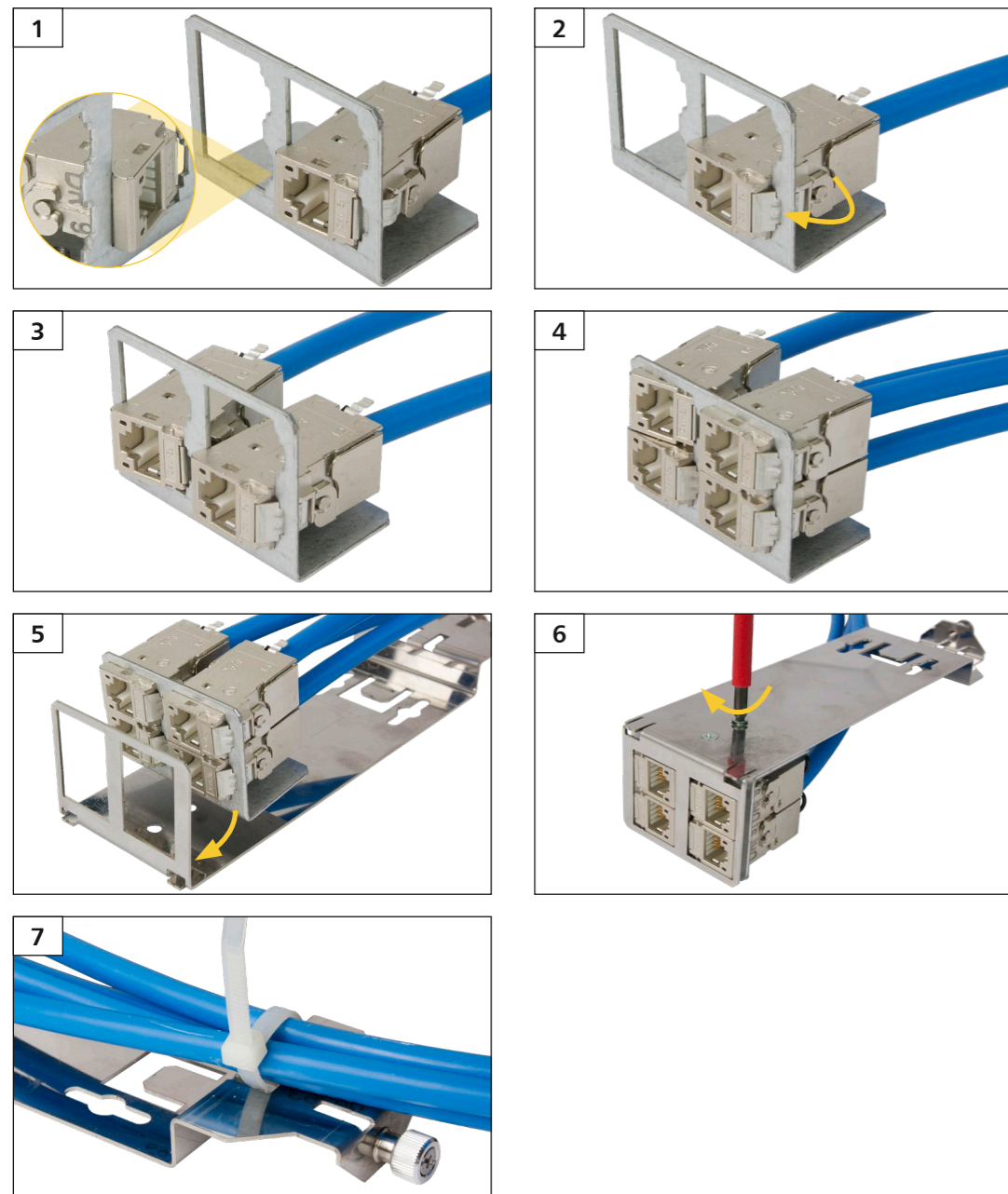
- de** Einbau DCCS2 Baugruppe 6 Port RJ45 - Cross Connect
- en** Mounting of DCCS2 subassembly 6 port RJ45 - cross connect
- fr** Montage du DCCS2 groupe d'assemblage 6 ports RJ45 - cross connect



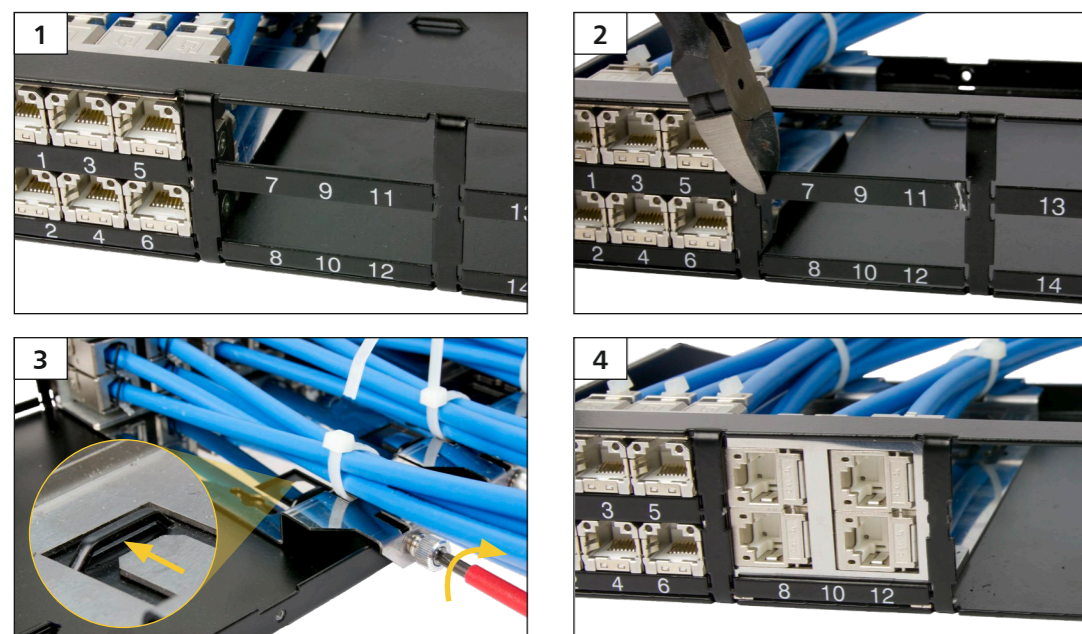
- de** Passende Module für DCCS2
- en** Suitable modules for DCCS2
- fr** Modules appropriés DCCS2

130D2CBU4-E	
Ausführung / Version / Version	Artikel-Nr. / Part No / Réf.
C6Amodul 180° Jack	130B11-E
E-DATmodul Cat.6A 8(8) T568A	130910-I
E-DATmodul Cat.6A 8(8) T568B	130910-I-B1
E-DATmodul Kupplung / Coupler / Couplage 8(8) 180°	1309A0-I
UAEmodul Cat.6 T568A	130909-I
UAEmodul Cat.6 T568B	130909-I-B1
UAEmodul Cat.5e T568A	130908-I
UAEmodul Cat.5e T568B	130908-I-B1
130D2CBU4-E	
Ausführung / Version / Version	Artikel-Nr. / Part No / Réf.
C6Amodul K 180°	130B21-E
E-DATmodul Kupplung / Coupler / Couplage 8(8) 180°	1309A0-I
UTPmodul Cat.6 T568A schwarz/black/noir	130A10-29-I
UTPmodul Cat.6 T568B schwarz/black/noir	130A10-29-I-B1
UTPmodul Cat.6 T568A perlweiß/pearl white/blanc perlé	130A10-I
UTPmodul Cat.6 T568B perlweiß/pearl white/blanc perlé	130A10-I-B1
UTPmodul Cat.5e T568A	130A08-I
UTPmodul Cat.5e T568B	130A08-I-B1
130D2CMU6-E	
Ausführung / Version / Version	Artikel-Nr. / Part No / Réf.
E-DAT Industry RJ45 field jack T568A	1401100810MI
E-DAT Industry RJ45 field jack T568B	1401800810MI
E-DAT Industry RJ45 field coupler insert	1401200810MI
E-DAT Industry USB A coupler insert	1401U00812KI

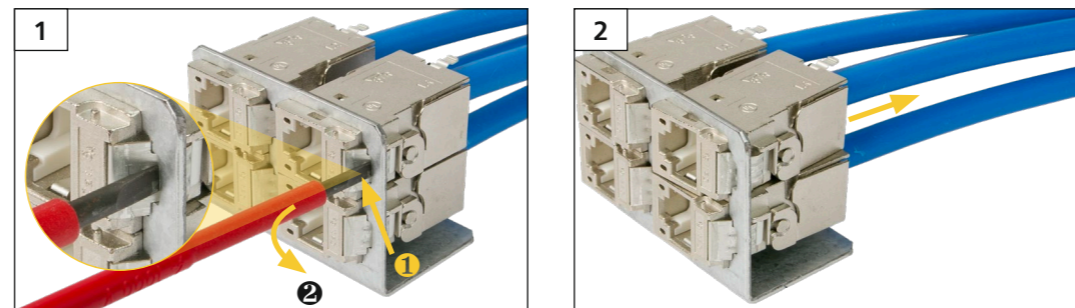
- de Einbau des Moduls in die DCCS2 Baugruppe 4 Port
- en Mounting of the module into DCCS2 subassembly 4 port
- fr Montage du module au DCCS2 groupe d'assemblage 4 ports



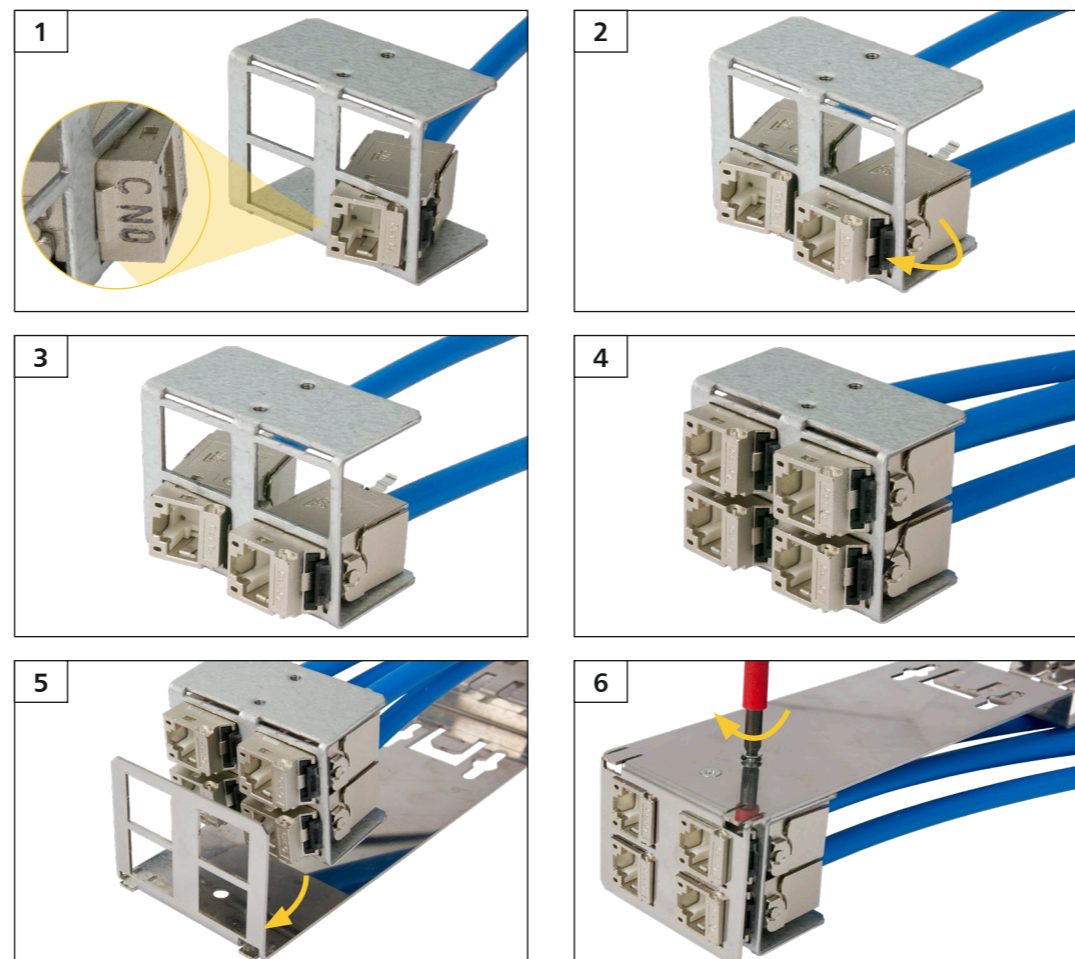
- de Einbau DCCS2 Baugruppe 4 Port in Baugruppenträger
- en Mounting of DCCS2 subassembly 4 port into subassembly frame
- fr Montage du DCCS2 groupe d'assemblage 4 ports au support pour groupes d'assemblage



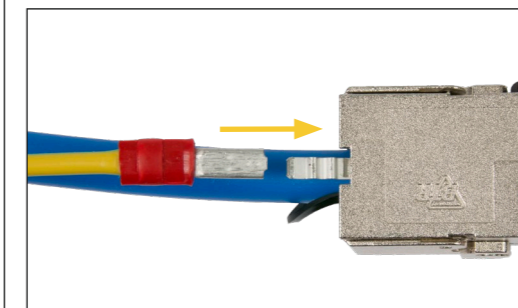
- de Demontage der Module aus DCCS2 Baugruppe 4 Port
- en Disassembly of modules from the DCCS2 subassembly 4 port
- fr Démontage des modules du DCCS2 groupe d'assemblage 4 ports



- de Einbau der Keystone Module in die DCCS2 Baugruppe 4 Port - Keystone
- en Mounting of keystone modules into DCCS2 subassembly 4 port - Keystone
- fr Montage de modules Keystone au DCCS2 groupe d'assemblage 4 port - format Keystone



- de Erdung und Potentialausgleich
- en Grounding and potential equalization
- fr Mise à la terre et compensation de potentiel

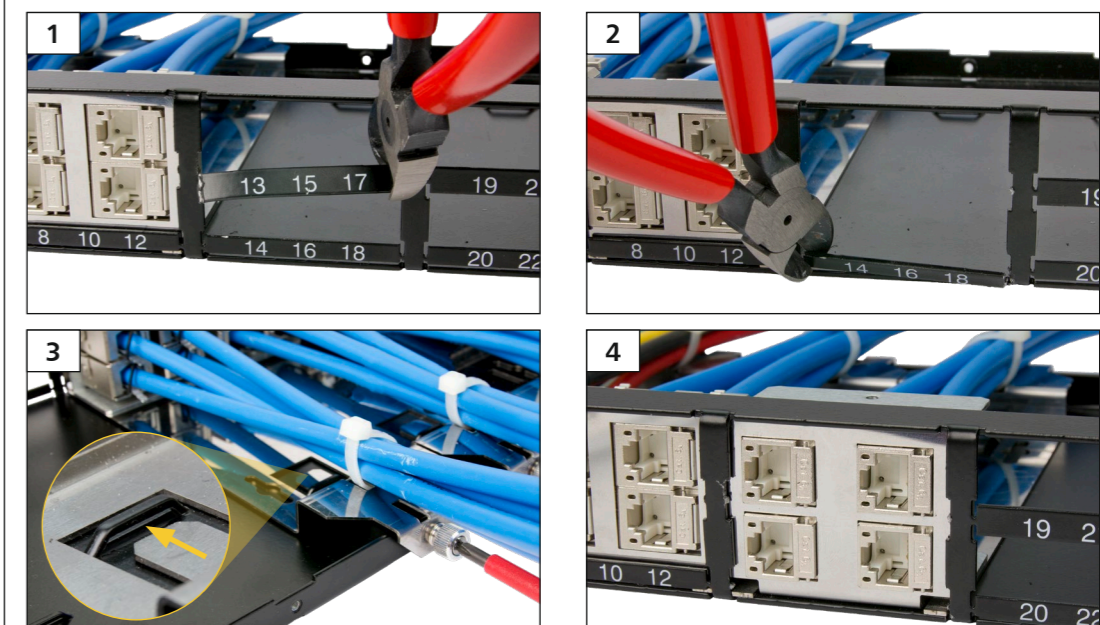


i HINWEIS / NOTE / NOTICE

- de Bei Verwendung der Keystone Module 130B21-E ist der Potentialausgleich direkt an den Modulen durchzuführen.
- en When using Keystone modules 130B21-E it is necessary to do the potential equalisation directly at the modules.
- fr Il est nécessaire de faire la compensation de potentiel directement aux modules si on utilise les modules Keystone 130B21-E.

Optionaler Potentialausgleich mit 2,8 mm Flachstecker
 Optional potential equalisation with 2.8 mm flat plug
 Compensation de potentiel optionnelle par languette à 2,8 mm

- de Einbau DCCS2 Baugruppe 4 Port Keystone in Baugruppenträger
- en Mounting of DCCS2 subassembly 4 port keystone into module frame
- fr Montage du DCCS2 groupe d'assemblage 4 ports format keystone au support pour groupes d'assemblage



- de Demontage der Keystone Module aus DCCS2 Baugruppe 4 Port Keystone
- en Disassembly of keystone modules from DCCS2 subassembly 4 port Keystone
- fr Démontage de modules Keystone du DCCS2 groupe d'assemblage 4 ports, format Keystone

