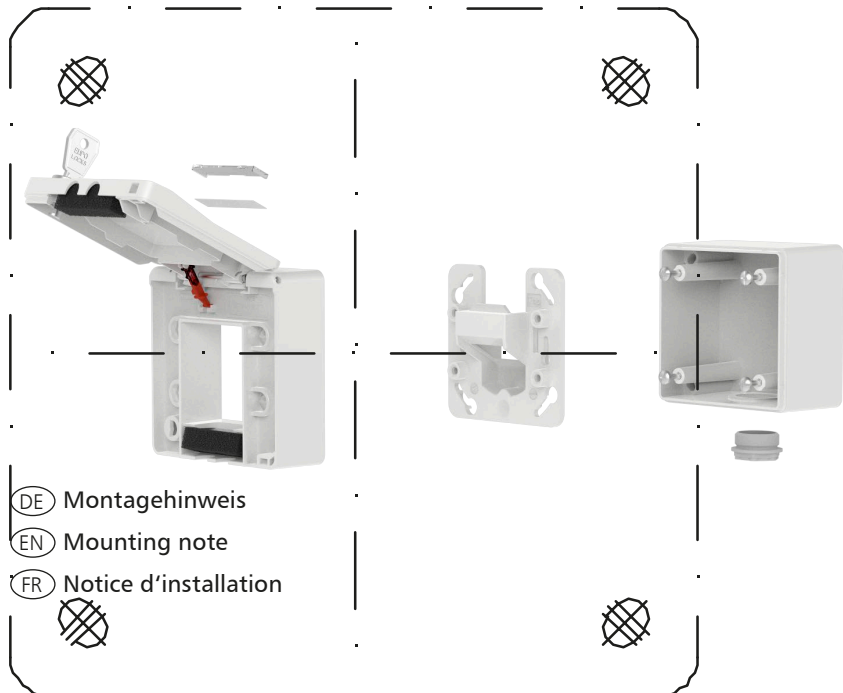


IP44 Modul-Gehäuse mit Klappdeckel und Schloss
IP44 module housing with hinged cover and lock
IP44 module boîtier avec couvercle rabattable et serrure



- (DE) Montagehinweis
- (EN) Mounting note
- (FR) Notice d'installation

Varianten / variants / variants

Bezeichnung / Designation / Désignation	Art.-Nr. / PN / Réf.
IP44 Modul-Aufputz-Gehäuse mit Klappdeckel und Schloss IP44 surface-mounted module housing with hinged cover and lock IP44 module boîtier montage en saillie avec couvercle rabattable et serrure	
pure white, 2 port unequipped for MC module	1309470002-I
gray, 2 port unequipped for MC module	1309470003-I
pure white, 2 port unequipped for Keystone module	1309470002KI
gray, 2 port unequipped for Keystone module	1309470003KI
IP44 Modul-Unterputz-Gehäuse mit Klappdeckel und Schloss IP44 flush-mounted module housing with hinged cover and lock IP44 module boîtier encastré avec couvercle rabattable et serrure	
pure white, 2 port unequipped for MC module	1309471002-I
gray, 2 port unequipped for MC module	1309471003-I
pure white, 2 port unequipped for Keystone module	1309471002KI
gray, 2 port unequipped for Keystone module	1309471003KI

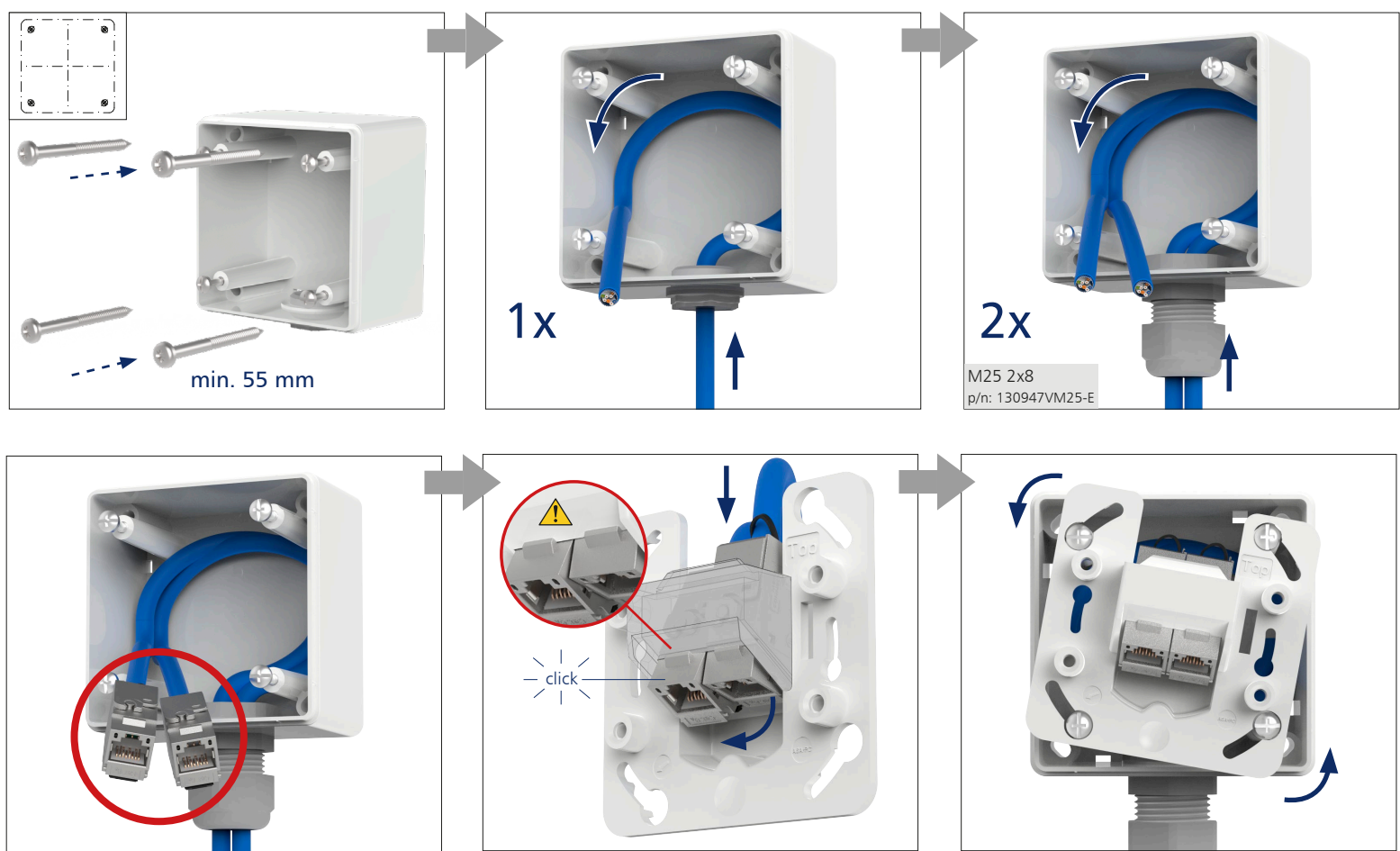
i HINWEIS / NOTE / NOTICE

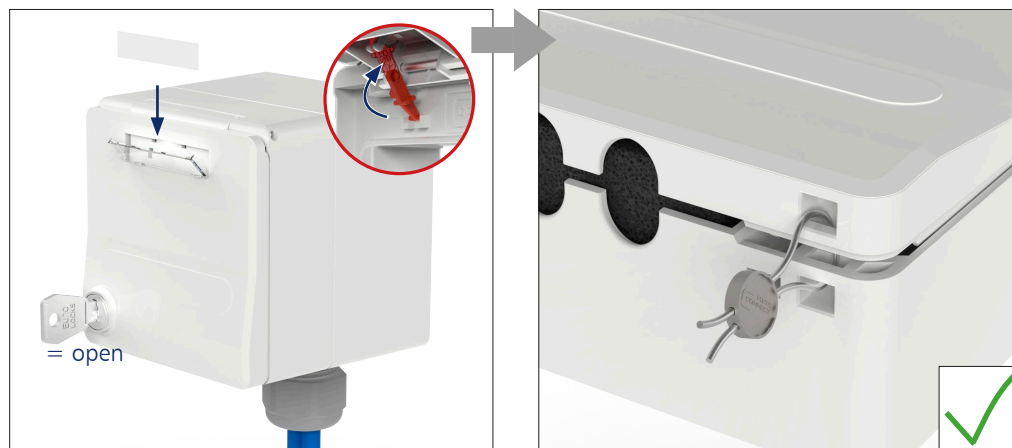
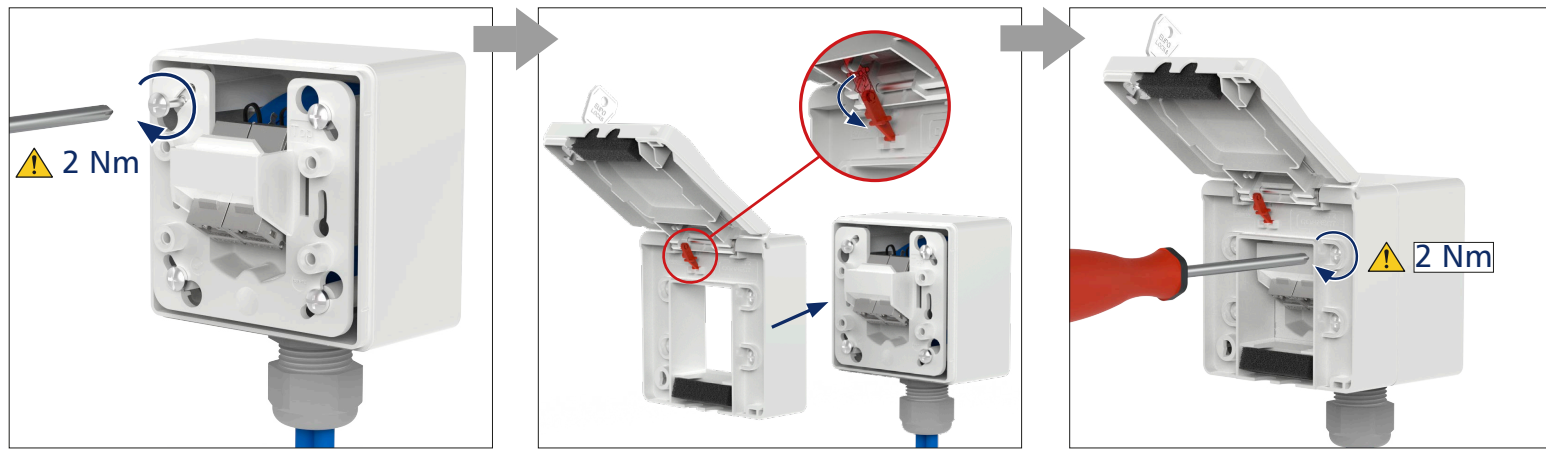
(DE) Anschlussfehler vermeiden!
Vor dem Anschluss Montageanleitung sorgfältig lesen!
Bestimmungsgemäßer Gebrauch:
Modul Anschlussdose für universelle Gebäudeverkabelung

(EN) Avoid connection errors!
Read installation instructions carefully before connecting!
Intended use:
Module connection box for universal building cabling

(FR) Eviter des erreurs de raccordement !
A lire attentivement avant de procéder au raccordement !
Utilisation conforme à l'usage prévu :
Module boîtier de raccordement pour le câblage universel des bâtiments

1 (DE) Montage AP-Gehäuse (EN) Installation of surface mount housing (FR) Montage du boîtier





i HINWEIS / NOTE / NOTICE

Zusätzliche Informationen und Dokumentationen stehen zum Download unter www.metz-connect.com bereit.

More detailed information and documentations are available as download at www.metz-connect.com.

Informations et documentations supplémentaires sont disponibles pour téléchargement à www.metz-connect.com.

2 (DE) Montage UP-Gehäuse auf Einbaudose (EN) Mounting of flush mount housing in an in-wall box (FR) Montage du boîtier encastrable en boîte d'encastrement

