

Fiche de spécifications

SP065xxVBNC

Page 1/6

Référence
SP065XXVBNC
 xx=nombre de pôles
 27.08.2025
 Version: S

Illustrations

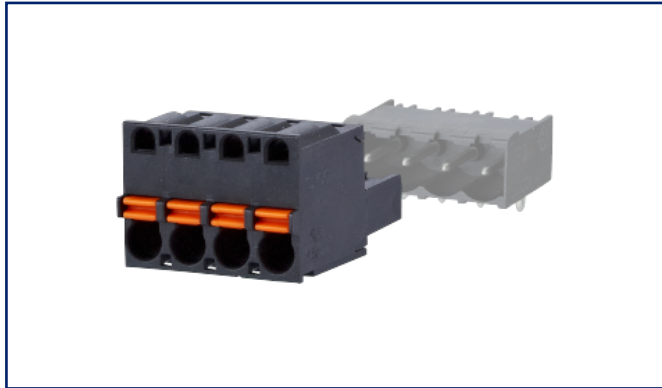
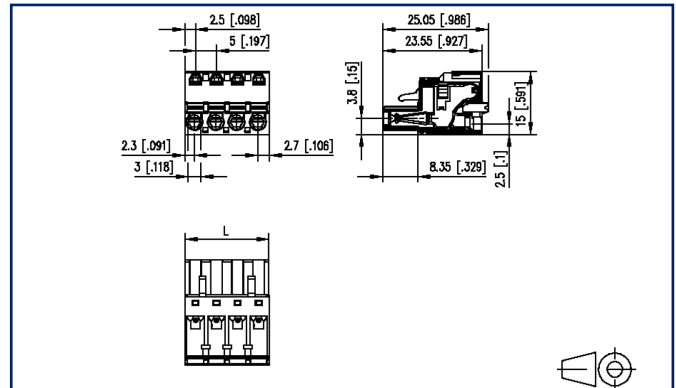


Schéma dimensionnel à titre d'exemple



Voir schéma agrandi en fin du document

Description du produit

- bornier à ressort, embrochable
- pas 5,00 mm, sens de connexion vertical 0°
- juxtaposable sans perte de pôle
- couleur noir
- bouton poussoir, entrée de fil face non codable parallèle au sens d'enfichage





Fiche de spécifications SP065xxVBNC

Page 2/6

Référence
SP065XXVBNC
xx=nombre de pôles
27.08.2025
Version: S

Caractéristiques

Données générales			
nombre de pôles min	2		
nombre de pôles max	24		
Classe d'isolation	CTI 600		
distance air/ligne fuite	3,5 mm		
Degré de protection	IP20		
Longueur de dénudage	10 mm		
Courant assigné	12 A		
Catégorie de surtension	III	III	II
Degré de pollution	3	2	2
Tension assignée	250 V	630 V	630 V
Tension d'essai	4 kV	4 kV	4 kV
Données de connexion			
dim câble solide AWG max	0,08 mm ² - 2,5 mm ² / AWG 28 - AWG 12		
dim câble multibr AWG max	0,08 mm ² - 2,5 mm ² / AWG 28 - AWG 12		
Certifications			
 V / A / AWG	300 / 12 / 28 - 12		
approbation fichier UL	E121004		
	250 V / 4 kV / 12 A		
Matériel			
matériau isolant	PA66		
inflammabilité	V0		
matériau de ressort	Métal de ressort		
matériau de contact	CuSn		
Surface de contact	Sn		
Fil incandescent inflammabilité GWFI	960 °C selon IEC 60695-2-12		
Fil incandescent Ignition GWIT	775 °C selon IEC 60695-2-13		
Données Climatiques			
température plafond	105 °C		
température plancher	-40 °C		
Général			

Fiche de spécifications SP065xxVBNC

Page 3/6

Référence
SP065XXVBNC
xx=nombre de pôles
27.08.2025
Version: S

Caractéristiques

Tolérance ISO 2768 -mH

Note d'utilisation

Ce produit est un produit standard de METZ CONNECT. METZ CONNECT n'a pas connaissance de l'utilisation spécifique prévue des marchandises par le client ou tout autre client du client. Le client garantit qu'il a entièrement et suffisamment testé l'utilisation des biens et toutes les modifications du produit, les changements du produit ou les améliorations du produit en ce qui concerne l'utilisation spécifique prévue conformément à l'état de l'art ou de toute autre manière. À la demande de METZ CONNECT, le client soumettra et mettra à disposition des preuves significatives (par exemple, des protocoles d'essai et de laboratoire, des certifications, etc.)



Fiche de spécifications
SP065xxVBNC

Page 4/6

Référence
SP065XXVBNC
xx=nombre de pôles
27.08.2025
Version: S**Accessoires**

Référence	Désignation
700025-01-5	Kodierstern blau mit 6 Kodierstiften F_Kodier_blp
700025-01-9	Star du codage blanc avec groupe de 6 pions de codage
840020-02	Drahtbrücke 0.8 RM 5.0 Drahtbrücke 0.8 RM 5.0



Fiche de spécifications SP065xxVBNC

Page 5/6

Référence
SP065XXVBNC
xx=nombre de pôles
27.08.2025
Version: S

Pendant

Référence	Désignation
311761	PR065xxHBBN Type 176
311771	PR065xxVBBN Type 177
312701	PT175xxVGDN Type 270
312741	PT165xxVGDN Type 274
312761	PT165xxHGDN Type 276
312781	PT105xxVGDN Type 278
312801	PT105xxHGDN Type 280
313201	PT115xxVBBN Type 320
313291	PT115xxHBEC Type 329
313301	PT115xxHBBN Type 330
313371	PR075xxHBEL Type 337
313381	PR075xxHBER Type 338
314761	PR065xxHBEC Type 476
314771	PR065xxVBEC Type 477



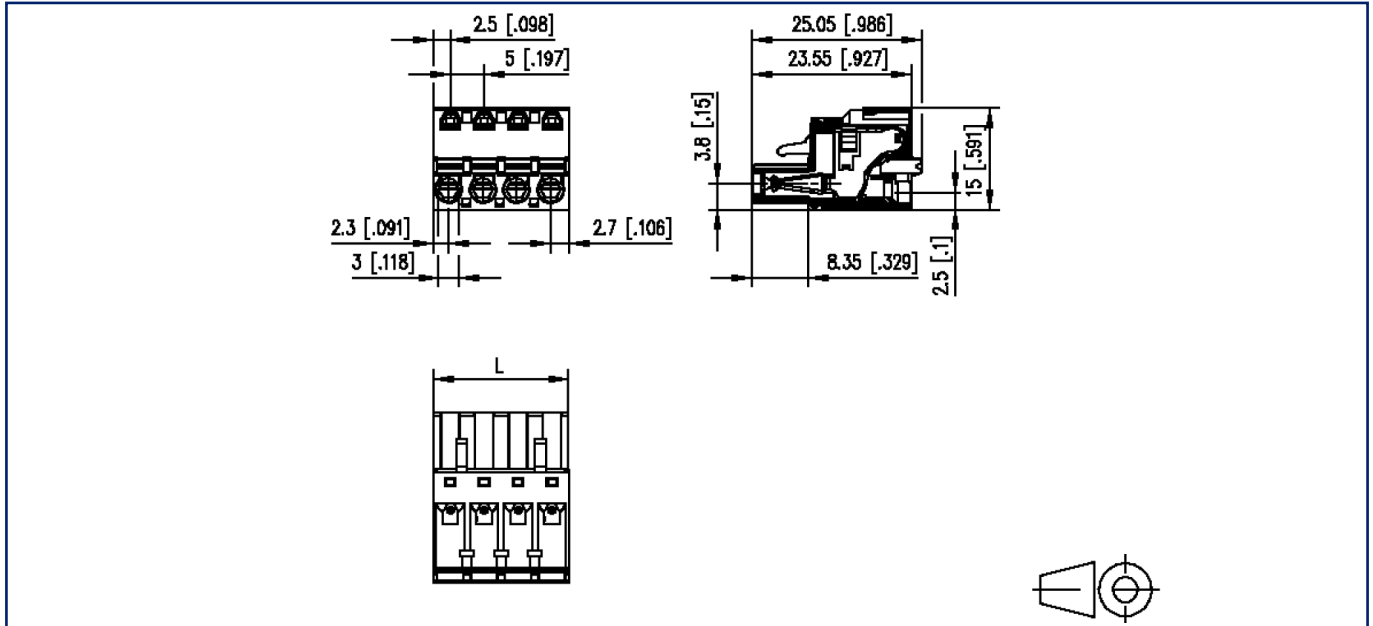
Fiche de spécifications
SP065xxVBNC

Page 6/6

Référence
SP065XXVBNC
xx=nombre de pôles
27.08.2025
Version: S

Illustrations

Schéma dimensionnel à titre d'exemple



$L = (\text{Nbre de pôles} - 1) \times \text{pas} + 5 \text{ mm } [0.197]$