

Fiche de spécifications

FR20CxxVBDN

Page 1/4

Référence
FR20CXXVBDN
xx=nombre de pôles
26.08.2025
Version: U

Illustrations

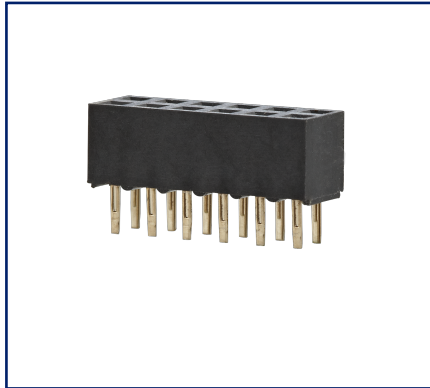


Schéma dimensionnel à titre d'exemple

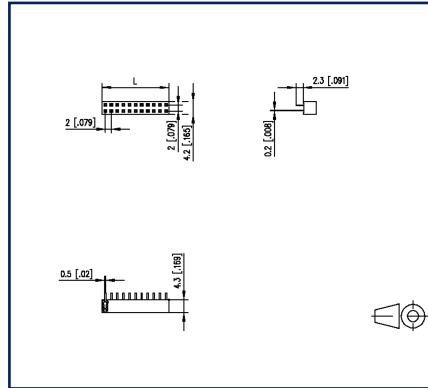
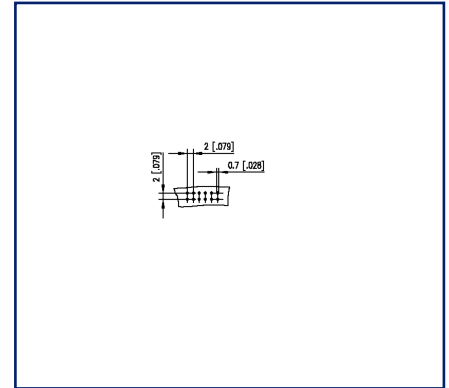


Schéma de perçage à titre d'exemple



Voir schéma agrandi en fin du document

Description du produit

- embase femelle, soudable, convient pour THR
- pas 2,00 mm, sens de connexion vertical 0°
- cloisons latérales
- couleur noir
- emballage Tape & Reel possibles
- à deux rangées



Fiche de spécifications FR20CxxVBDN

Page 2/4

Référence
FR20CXXVBDN
xx=nombre de pôles
26.08.2025
Version: U

Caractéristiques

| Données générales | |
|--------------------------------------|----------------|
| Longueur picot soudable | 2,2 mm |
| nombre de pôles min | 2 |
| nombre de pôles max | 40 |
| distance air/ligne fuite | 0,65 mm |
| Degré de protection | IP00 |
| Courant assigné | 1 A |
| Matériel | |
| matériau isolant | PE-HT |
| matériau de contact | CuSn |
| Surface de contact | Ni + Au |
| matériau de picot | CuSn |
| surface de picot | Ni + Au Flash |
| Fil incandescent inflammabilité GWFI | - |
| Fil incandescent Ignition GWIT | - |
| Données Climatiques | |
| température plafond | 105 °C |
| température plancher | -40 °C |
| Général | |
| Tolérance | ISO 2768 -mH |
| Soudabilité | apte au reflow |
| Note d'utilisation | |

Ce produit est un produit standard de METZ CONNECT. METZ CONNECT n'a pas connaissance de l'utilisation spécifique prévue des marchandises par le client ou tout autre client du client. Le client garantit qu'il a entièrement et suffisamment testé l'utilisation des biens et toutes les modifications du produit, les changements du produit ou les améliorations du produit en ce qui concerne l'utilisation spécifique prévue conformément à l'état de l'art ou de toute autre manière. À la demande de METZ CONNECT, le client soumettra et mettra à disposition des preuves significatives (par exemple, des protocoles d'essai et de laboratoire, des certifications, etc.)

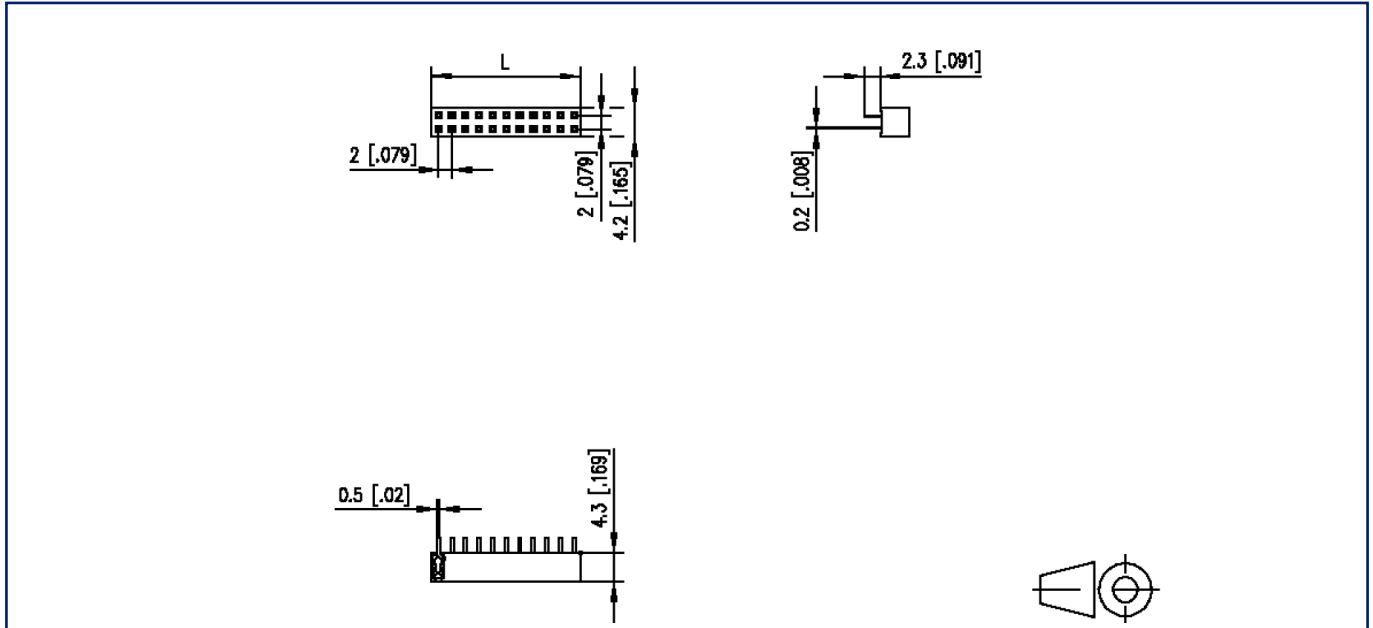
**Fiche de spécifications
FR20CxxVBDN**

Page 3/4

Référence
FR20CXXVBDN
xx=nombre de pôles
26.08.2025
Version: U

Illustrations

Schéma dimensionnel à titre d'exemple



$L = (\text{Nbre de pôles} - 1) \times \text{pas} + 2 \text{ mm } [0.079]$

Fiche de spécifications
FR20CxxVBDN

Page 4/4

Référence
FR20CXXVBDN
xx=nombre de pôles
26.08.2025
Version: U

Illustrations

Schéma de perçage à titre d'exemple

