

# Fiche de spécifications

## FM20CxxVBNN

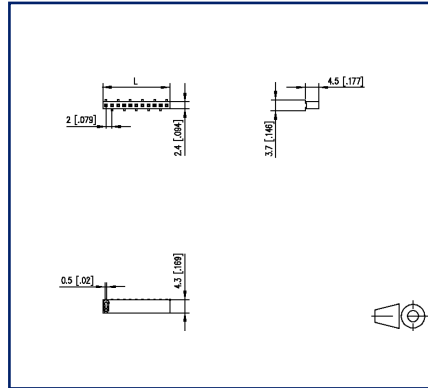
Page 1/4

Référence  
**FM20CXXVBNN**  
 xx=nombre de pôles  
 26.08.2025  
 Version: V

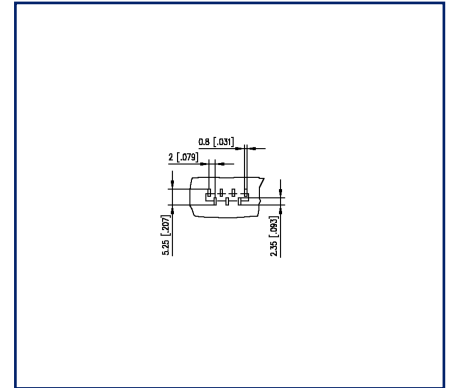
### Illustrations



Schéma dimensionnel à titre d'exemple



Layout des circuits imprimés



Voir schéma agrandi en fin du document

### Description du produit

- embase femelle, soudable, convient pour CMS
- pas 2,00 mm, sens de connexion vertical 0°
- cloisons latérales
- couleur noir
- emballage Tape & Reel possibles
- à un seul rang



## Fiche de spécifications FM20CxxVBNN

Page 2/4

Référence  
FM20CXXVBNN  
xx=nombre de pôles  
26.08.2025  
Version: V

### Caractéristiques

#### Données générales

nombre de pôles min	2
nombre de pôles max	40
Classe d'isolation	CTI 450
distance air/ligne fuite	0,65 mm
Degré de protection	IP00
Courant assigné	1 A

#### Matériel

matériau isolant	PA6
matériau de contact	CuSn
Surface de contact	Ni + Ag
matériau de picot	CuSn
surface de picot	Ni + Au Flash
Fil incandescent inflammabilité GWFI	-
Fil incandescent Ignition GWIT	-

#### Données Climatiques

température plafond	105 °C
température plancher	-40 °C

#### Général

Tolérance	ISO 2768 -mH
Soudabilité	apte au reflow

#### Note d'utilisation

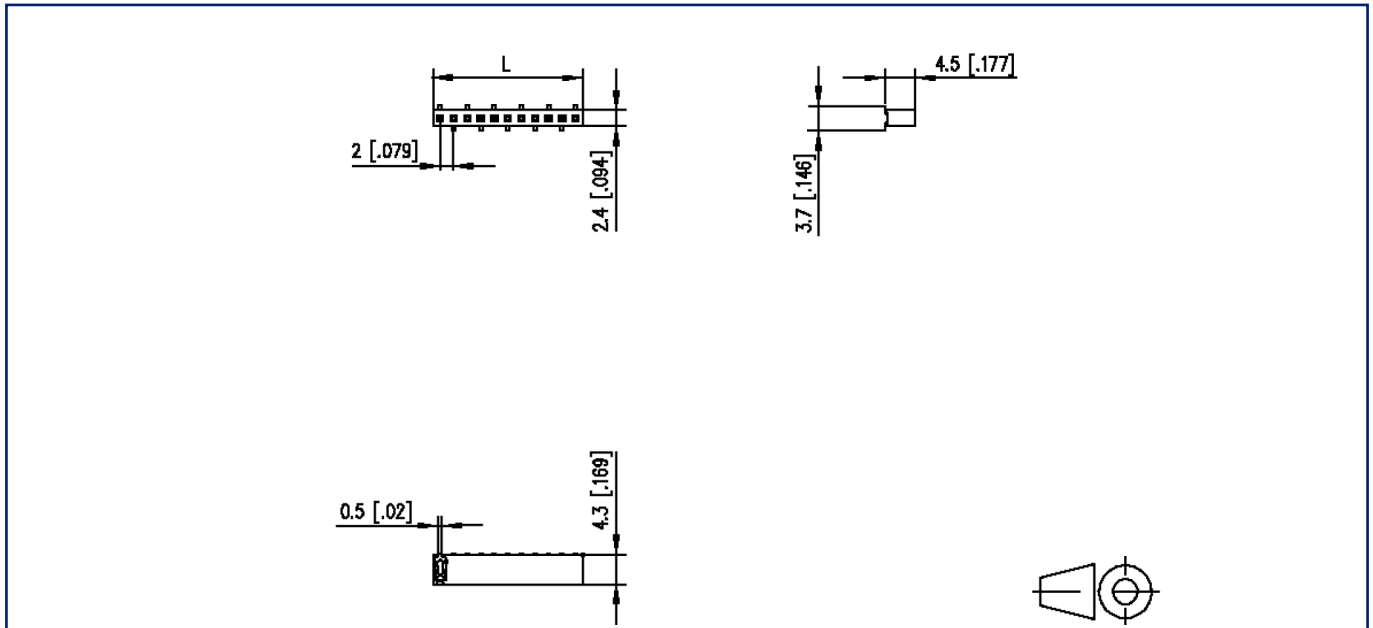
Ce produit est un produit standard de METZ CONNECT. METZ CONNECT n'a pas connaissance de l'utilisation spécifique prévue des marchandises par le client ou tout autre client du client. Le client garantit qu'il a entièrement et suffisamment testé l'utilisation des biens et toutes les modifications du produit, les changements du produit ou les améliorations du produit en ce qui concerne l'utilisation spécifique prévue conformément à l'état de l'art ou de toute autre manière. À la demande de METZ CONNECT, le client soumettra et mettra à disposition des preuves significatives (par exemple, des protocoles d'essai et de laboratoire, des certifications, etc.)



Fiche de spécifications  
**FM20CxxVBNN**

**Illustrations**

Schéma dimensionnel à titre d'exemple



$L = (\text{Nbre de pôles} - 1) \times \text{pas} + 2 \text{ mm } [0.079]$



**Fiche de spécifications**  
**FM20CxxVBNN**

Page 4/4

Référence  
**FM20CXXVBNN**  
xx=nombre de pôles  
26.08.2025  
Version: V

**Illustrations**

Layout des circuits imprimés

