

Fiche de spécifications

FM202xxVBNN

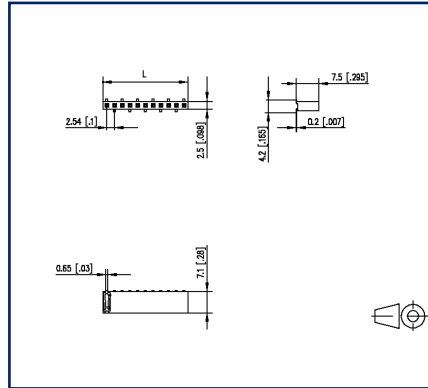
Page 1/4

Référence
FM202XXVBNN
 xx=nombre de pôles
 26.08.2025
 Version: W

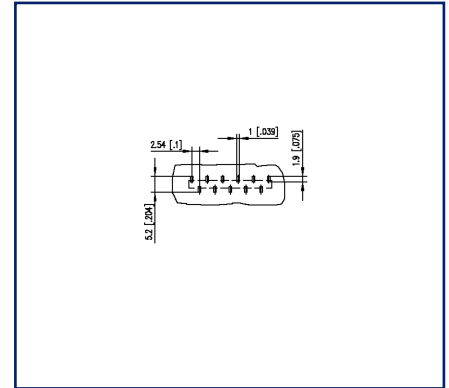
Illustrations



Schéma dimensionnel à titre d'exemple



Layout des circuits imprimés



Voir schéma agrandi en fin du document

Description du produit

- embase femelle, soudable, convient pour CMS
- pas 2,54 mm, sens de connexion vertical 0°
- cloisons latérales
- couleur noir
- à un seul rang
- emballage Tape & Reel possibles



Fiche de spécifications FM202xxVBNN

Page 2/4

Référence
FM202XXVBNN
xx=nombre de pôles
26.08.2025
Version: W

Caractéristiques

Données générales	
nombre de pôles min	2
nombre de pôles max	40
Degré de protection	IP00
Courant assigné	3 A
Matériel	
matériau isolant	PE-HT
matériau de contact	CuSn
Surface de contact	Ni + Au
matériau de picot	CuSn
surface de picot	Ni + Au Flash
Fil incandescent inflammabilité GWFI	-
Fil incandescent Ignition GWIT	-
Données Climatiques	
température plafond	105 °C
température plancher	-40 °C
Général	
Tolérance	ISO 2768 -mH
Soudabilité	apte au reflow

Note d'utilisation

Ce produit est un produit standard de METZ CONNECT. METZ CONNECT n'a pas connaissance de l'utilisation spécifique prévue des marchandises par le client ou tout autre client du client. Le client garantit qu'il a entièrement et suffisamment testé l'utilisation des biens et toutes les modifications du produit, les changements du produit ou les améliorations du produit en ce qui concerne l'utilisation spécifique prévue conformément à l'état de l'art ou de toute autre manière. À la demande de METZ CONNECT, le client soumettra et mettra à disposition des preuves significatives (par exemple, des protocoles d'essai et de laboratoire, des certifications, etc.)

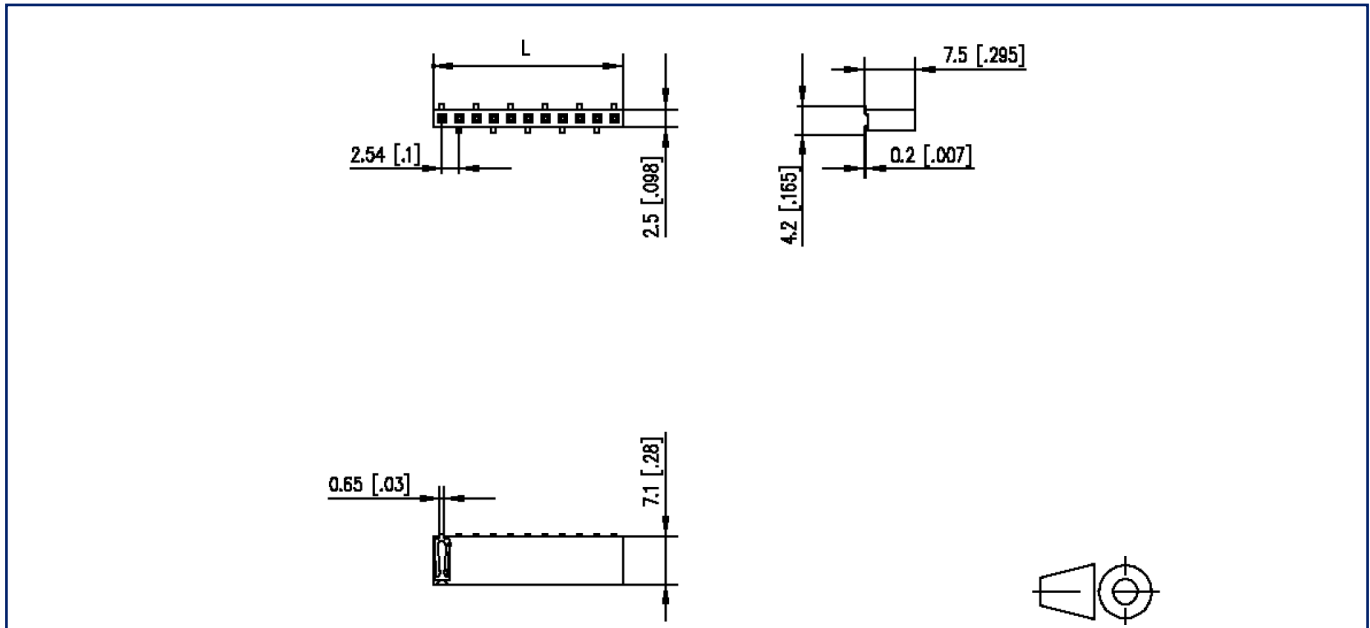
**Fiche de spécifications
FM202xxVBNN**

Page 3/4

Référence
FM202XXVBNN
xx=nombre de pôles
26.08.2025
Version: W

Illustrations

Schéma dimensionnel à titre d'exemple



$L = (\text{Nbre de pôles} - 1) \times \text{pas} + 2.54 \text{ mm } [0.1]$



Fiche de spécifications
FM202xxVBNN

Page 4/4

Référence
FM202XXVBNN
xx=nombre de pôles
26.08.2025
Version: W

Illustrations

Layout des circuits imprimés

