

# Fiche de spécifications

## RP095xxBBWC Type 157 sans nervure

Page 1/5

Référence  
311571XX-002730  
xx=nombre de pôles  
22.08.2025  
Version: Z

### Illustrations

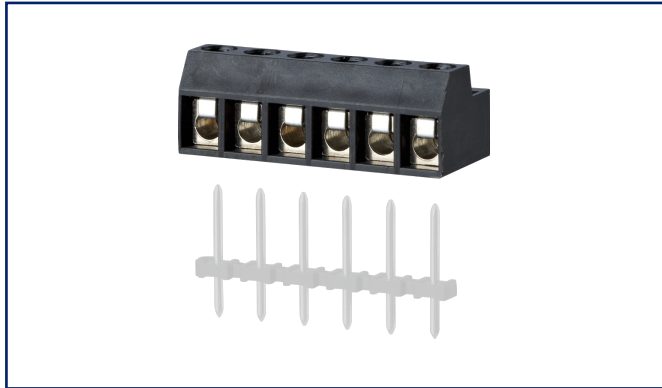
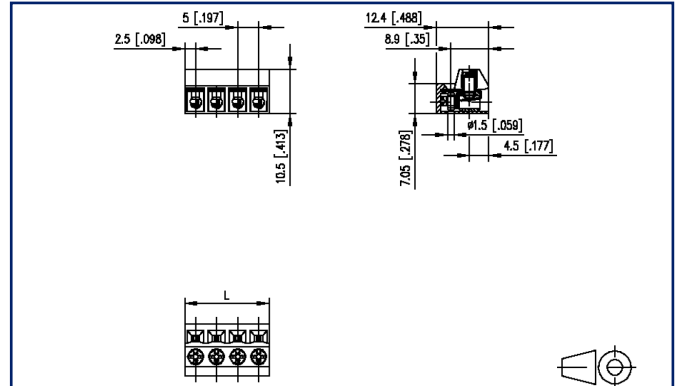


Schéma dimensionnel à titre d'exemple



Voir schéma agrandi en fin du document

### Description du produit

- bornier à vis, embrochable
- pas 5,00 mm, sens de connexion horizontal 90°
- protège-fil, juxtaposable sans perte de pôle
- couleur noir
- partie inférieure plate por hauteur minimale d'installation





# Fiche de spécifications RP095xxBBWC Type 157 sans nervure

Page 2/5

Référence  
311571XX-002730  
xx=nombre de pôles  
22.08.2025  
Version: Z

## Caractéristiques

Données générales			
Couple de serrage SEV	0,5 Nm		
Couple de serrage UL	4,4 lb-in		
nombre de pôles min	2		
nombre de pôles max	24		
Classe d'isolation	CTI 600		
distance air/ligne fuite	4,15 mm		
Degré de protection	IP20		
Longueur de dénudage	6 mm		
Courant assigné	13,5 A		
Catégorie de surtension	III	III	II
Degré de pollution	3	2	2
Tension assignée	63 V	320 V	320 V
Tension d'essai	2,5 kV	2,5 kV	2,5 kV
Données de connexion			
dim câble solide AWG max	0,08 mm <sup>2</sup> - 2,5 mm <sup>2</sup> / AWG 28 - AWG 16		
dim câble multibr AWG max	0,08 mm <sup>2</sup> - 2,5 mm <sup>2</sup> / AWG 28 - AWG 16		
Certifications			
 V / A / AWG	300 / 5 / 28 - 20		
approbation fichier UL	E121004		
	250 V / 4 kV / 13.5 A		
Matériel			
matériau isolant	PA66		
inflammibilité	V0		
matériau de contact	CuSn		
Surface de contact	Sn		
pas de vis de cage	M3		
matériau de cage	CuZnPb		
surface de cage	Ni		
pas de vis	M3		
matériau de vis	8,8		

## Fiche de spécifications RP095xxBBWC Type 157 sans nervure

Page 3/5

Référence  
311571XX-002730  
xx=nombre de pôles  
22.08.2025  
Version: Z

### Caractéristiques

surface de vis	Zn Cr(VI)-frei/free
matériau de protège-fil	CuSn
surface de protège-fil	Sn
Fil incandescent inflammabilité GWFI	850 °C selon IEC 60695-2-12
Fil incandescent Ignition GWIT	775 °C selon IEC 60695-2-13

### Données Climatiques

température plafond	105 °C
température plancher	-40 °C

### Général

Tolérance	ISO 2768 -mH
-----------	--------------

### Note d'utilisation

Ce produit est un produit standard de METZ CONNECT. METZ CONNECT n'a pas connaissance de l'utilisation spécifique prévue des marchandises par le client ou tout autre client du client. Le client garantit qu'il a entièrement et suffisamment testé l'utilisation des biens et toutes les modifications du produit, les changements du produit ou les améliorations du produit en ce qui concerne l'utilisation spécifique prévue conformément à l'état de l'art ou de toute autre manière. À la demande de METZ CONNECT, le client soumettra et mettra à disposition des preuves significatives (par exemple, des protocoles d'essai et de laboratoire, des certifications, etc.)

# Fiche de spécifications RP095xxBBWC Type 157 sans nervure

Page 4/5

Référence  
311571XX-002730  
xx=nombre de pôles  
22.08.2025  
Version: Z

## Pendant

Référence	Désignation
310461	PR035xxVBHC Type 046
313181	PM025xxVBHC Type 318



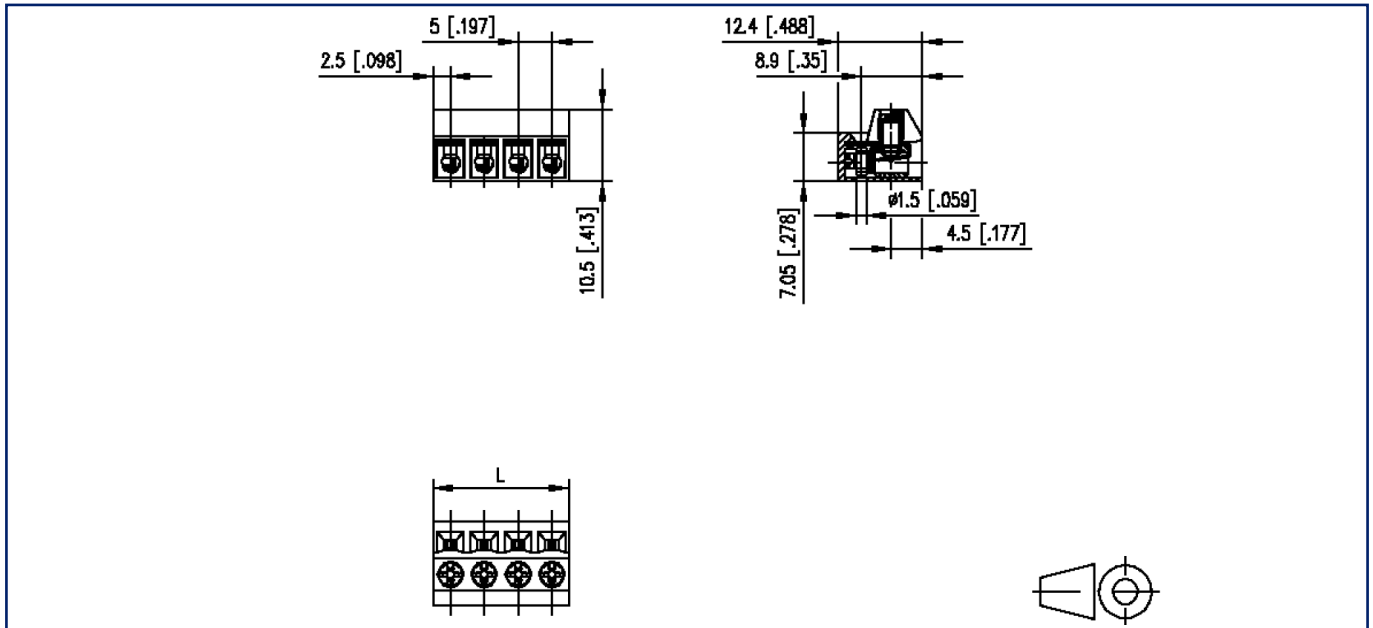
# Fiche de spécifications RP095xxBBWC Type 157 sans nervure

Page 5/5

Référence  
311571XX-002730  
xx=nombre de pôles  
22.08.2025  
Version: Z

## Illustrations

Schéma dimensionnel à titre d'exemple



$$L = (\text{Nombre de pôles} - 1) \times \text{pas} + 5 \text{ mm } [0.197]$$