

# Datenblatt

## OpDAT slide<sup>2</sup> Patchfeld VIK 12xLC-D OS2 grau

Seite 1/5

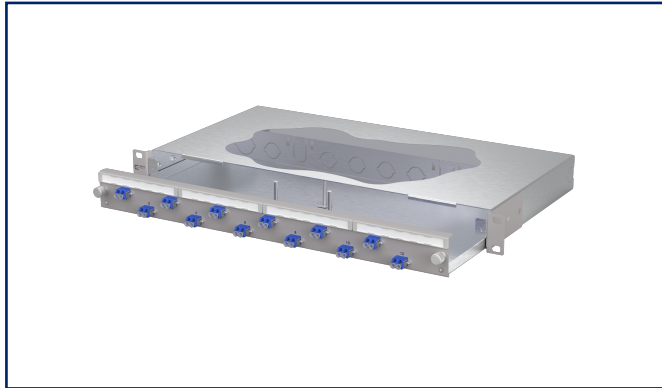
Art.-Nr.  
1504607412-F

EAN 4251394677972

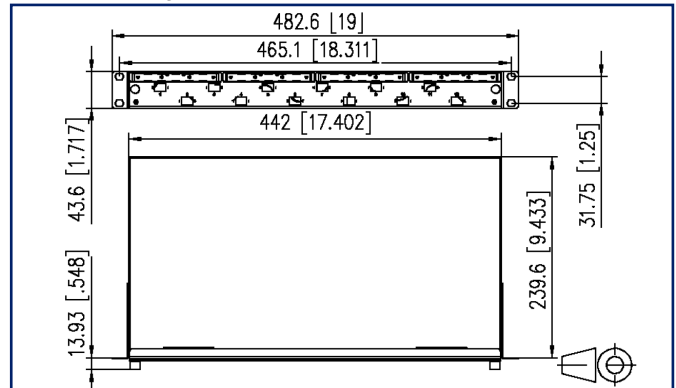
09.10.2025

Version: C

### Abbildungen



Maßzeichnung



Vergrößerte Zeichnungen am Dokumentende

### Produktbeschreibung

- 19 Zoll, 1HE Patchfeld mit ausziehbarer Schublade
- Bestückt mit 12xLC-D Kupplungen
- Versetzte Kupplungsanordnung für ein einfaches Handling
- Werkzeugloser Metall-Bajonetverschluss zum Verriegeln der Schublade
- Auszug zur besseren Montage abkippbar und komplett herausnehmbar (Auszugsstop)
- 30 mm tiefenverstellbar
- Frontplatte mit Beschriftungsfeld
- Frontplatte pulverbeschichtet in grau RAL 7035
- Mehrere Kabeleingangsmöglichkeiten rückseitig: 6xM20; 2xM25; 2xVIK-Einbauausschnitte
- Vorbereitet für den Einbau von vorkonfektionierten Leitungen



**Datenblatt**  
**OpDAT slide<sup>2</sup> Patchfeld VIK**  
**12xLC-D OS2 grau**

Seite 2/5

Art.-Nr.  
**1504607412-F**  
**EAN 4251394677972**  
 09.10.2025  
 Version: C

**Technische Daten**

**Allgemeine Daten**

Einsatzgebiete	Rechenzentrum Bürobereiche Strukturierte Gebäudeverkabelung Innenbereich Verteilte Gebäudedienste
Ausstattungsvariante	VIK
Bauart	Ausziehbar
Montageart	verschraubbar
Übertragungstechnik	LWL
Portnummerierung	ja
Farbe Gehäuse	Metall
Farbe Frontplatte	RAL 7035 - lichtgrau
Kupplungsfarbe	blau
Abmessungen	
Abmessung (L x B x H)	244 mm x 482 mm x 47 mm
Abmessung (L x B x H)	9,606 in. x 18,976 in. x 1,85 in.
Zoll	19 Zoll
Höheneinheit	1HE
Einbautiefe	240 mm
Einbautiefe	9,449 in.
Faser-Klasse	OS2
Faser-Modentyp	Singlemode
Schliffart	UPC (Ultra Physical Contact)
Beschriftungsmöglichkeit	Beschriftungseinlage

**Anschlüsse/Schnittstellen**

Kupplungstyp	LC-D
Kupplungssteckgesicht außen	LC-D
Kupplungssteckgesicht innen	LC-D
Kupplungsanzahl	12
Anzahl Ausbrüche Frontplatte	12
Kabel-zu/abgang	mehrere Kabeleingangsmöglichkeiten rückseitig

Datenblatt  
OpDAT slide<sup>2</sup> Patchfeld VIK  
12xLC-D OS2 grau

Seite 3/5

Art.-Nr.  
1504607412-F

EAN 4251394677972

09.10.2025

Version: C

## Technische Daten

### Mechanische Eigenschaften

Einbauausschnitt	SC-S/LC-D/E2000-S
Zugentlastung	optional

### Werkstoffe und Werkstoffeigenschaften

Werkstoff - Gehäuse	Stahlblech
Werkstoff - Gehäuse Oberfläche	Zn (Zink)
Werkstoff - Frontplatte	Stahlblech
Werkstoff - Frontplatte Oberfläche	pulverbeschichtet
Werkstoff - Führungshülse	Keramik, geschlitzt
Werkstoff - Kupplung Gehäuse	Kunststoff
RoHS	konform, Zertifikat siehe weiterführende Informationen
REACH	konform, 7439-92-1 – lead

### Normen/Bestimmungen

Steckgesichter von LWL-Steckverbindern	LC - IEC 61754-20
--	-------------------

### Klassifikationen

ETIM 8.0	EC001130
ETIM 9.0	EC001130
ETIM 10.0	EC001130

### Verpackungsinformationen

Verpackungsart	1 Stück / Karton
----------------	------------------

### Verwendungshinweis

Bei diesem Produkt handelt es sich um ein Standardprodukt von METZ CONNECT. Der konkrete Einsatzzweck der Ware beim Kunden oder eventuellen Kunden des Kunden ist METZ CONNECT unbekannt. Der Kunde gewährleistet, dass er den Einsatz der Ware und eventueller Produktmodifizierungen, Produktänderungen oder Produktweiterentwicklungen im Hinblick auf den konkreten Verwendungszweck nach dem Stand der Technik oder in sonstiger Weise vollständig und ausreichend erprobt hat. Auf Nachfrage von METZ CONNECT wird der Kunde aussagekräftige Nachweise (beispielsweise Versuchs- und Laborprotokolle, Zertifizierungen etc.) vorlegen und zur Verfügung stellen.



Datenblatt  
**OpDAT slide<sup>2</sup> Patchfeld VIK**  
**12xLC-D OS2 grau**

Seite 4/5

Art.-Nr.  
1504607412-F

EAN 4251394677972

09.10.2025

Version: C

## Zubehör

Art.-Nr.	Bezeichnung
150240M20Z-E	OpDAT Zugentlastung M20
150240M25Z-E	OpDAT Zugentlastung M25
150240Z20Z-E	OpDAT Zugentlastung für M20
1509010000-E	OpDAT Spleißkassette für 12 Spleiße, unbestückt
1509010001-E	OpDAT Spleißkassette mit 1 Crimpspleißhalter
1509010002-E	OpDAT Spleißkassette mit 2 Schrumpfspleißhaltern
15090200-E	OpDAT Deckel für Spleißkassette



Datenblatt  
**OpDAT slide<sup>2</sup> Patchfeld VIK**  
**12xLC-D OS2 grau**

Seite 5/5

Art.-Nr.  
**1504607412-F**

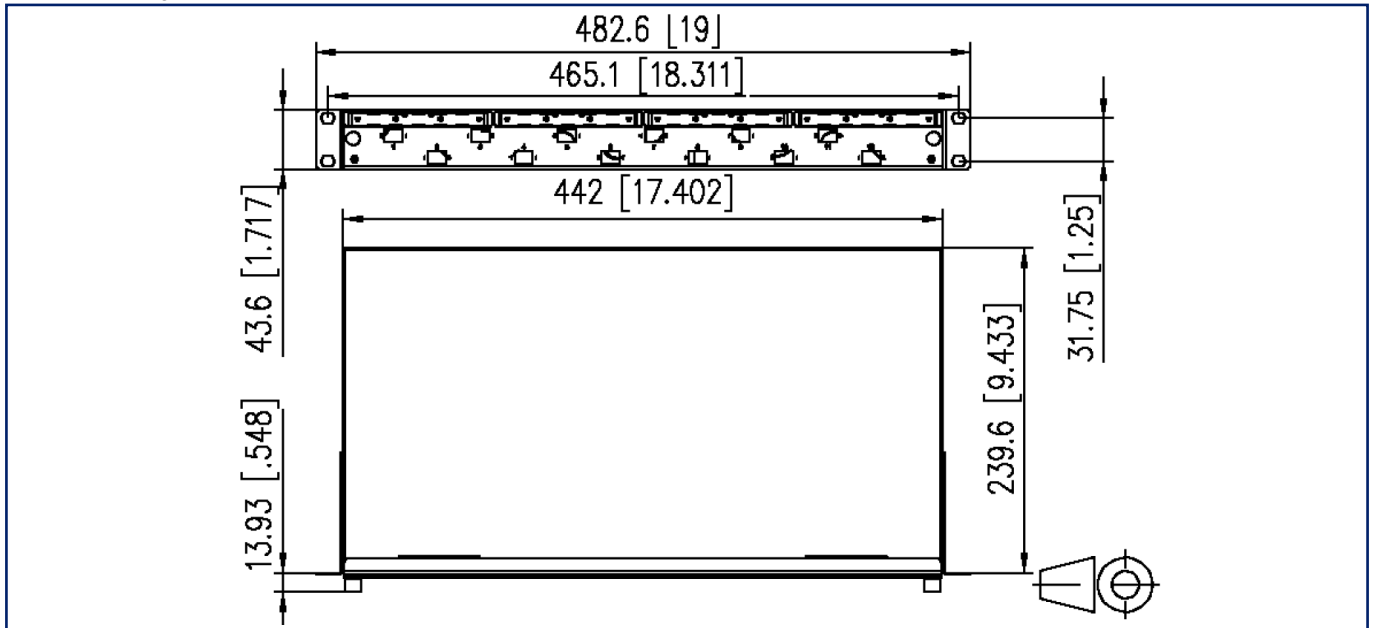
EAN **4251394677972**

09.10.2025

Version: C

**Abbildungen**

Maßzeichnung



© 2025 METZ CONNECT - Technische Änderungen vorbehalten! Subject to modifications! Sous réserve de modifications techniques!

