

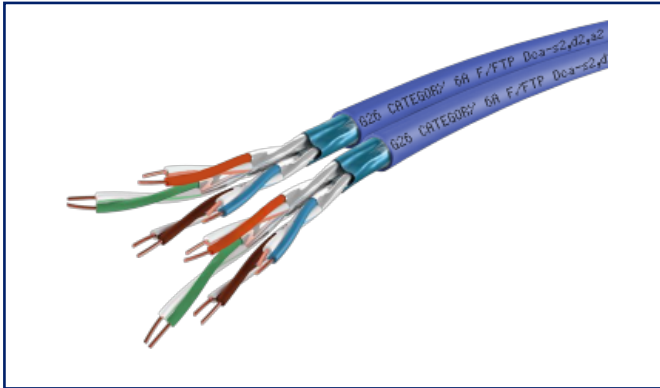
Datenblatt

**MC 550 AWG 23 Cat.6_A F/FTP 2x4P LSHF-FR 500 m,
Klasse D_{ca} s2 d2 a2**

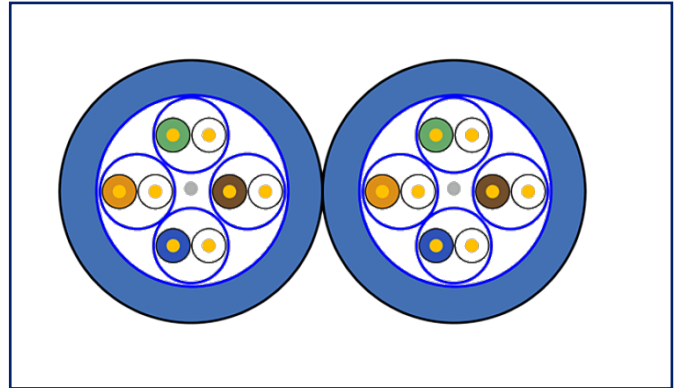
Seite 1/6

Art.-Nr.
130842A6AFFDFD
EAN 4251394671352
09.07.2025
Version: G

Abbildungen



Prinzipbild



Vergrößerte Zeichnungen am Dokumentende

Produktbeschreibung

- 10 GBase-T Installationskabel, duplex
- geschirmtes Installationskabel Cat.6_A Klasse E_A, AWG 23
- 2 x 4 Paare
- Kabelmanteldurchmesser: 7,30 x 15,30 mm
- Kabelmantelfarbe: blau
- Kopplungsdämpfung größer gleich 70 dB
- geltende Normen EN 50173-1, ISO/IEC 11801,
- Kabelmantel: LSHF (LSOH)
- Flammwidrigkeit: IEC 60332-1, EN 60332-1
- Brandverhalten: Klasse D_{ca} s2,d2,a2



Datenblatt

Seite 2/6

**MC 550 AWG 23 Cat.6_A F/FTP 2x4P LSHF-FR 500 m,
Klasse D_{ca} s2 d2 a2**

Art.-Nr.
130842A6AFFDFD
EAN 4251394671352
09.07.2025
Version: G

Technische Daten

Allgemeine Daten

Einsatzgebiete	Primär (Campus) Sekundär (Riser) Tertiär (Horizontal)
Anwendungen	IEEE 802.3 :10Base-T; 100Base-TX;1000Base-T; 2,5GBase-T ; 5GBase-T ; 10GBase -T IEEE 802.3 af (PoE) / 802.3 at (PoE+) / 802.3 bt (4PPoE 90W) IEEE 802.5 / FDDI / ATM / RNIS
Kabelaufbau	
Kabeltyp	F/FTP
Duplex	ja
Leiter-Material	Kupfer
Leiter-Klasse	Kl.1 = eindrätig
Leiter-Oberfläche	blank
Leiterdurchmesser (mm)	0,57 mm
Leiterdurchmesser (inch)	0.022 in.
Leiternennquerschnitt	0,26 mm ²
AWG-Größe	23
Ader-Zahl	8
Anzahl der Verseilelemente	2 x 4
Verseilelement	Paar
Schirm über Verseilelement	Folie
Verseilung	Bündel
Schirm über Verseilung	Folie
Mantelfarbe	blau
Außendurchmesser	
Kabelmanteldurchmesser	7,30 x 15,30 mm
Kabelmanteldurchmesser	0,287 /0,602 in.

Mechanische Eigenschaften

Zugkraft	196 N
----------	-------

Datenblatt

Seite 3/6

**MC 550 AWG 23 Cat.6_A F/FTP 2x4P LSHF-FR 500 m,
Klasse D_{ca} s2 d2 a2**

Art.-Nr.
130842A6AFFDFD
EAN 4251394671352
09.07.2025
Version: G

Technische Daten

Brandeigenschaften

Flammwidrig nach IEC 60332-1-2	ja
Raucharm nach EN IEC 61034-2	ja
Halogenfrei nach EN IEC 60754-1	ja
Halogenfrei nach EN IEC 60754-2	ja
Brandverhalten nach EN 13501-6: Klasse	Dca
Brandverhalten nach EN 13501-6: Rauchentwicklung	s2
Brandverhalten nach EN 13501-6: Abtropfverhalten	d2
Brandverhalten nach EN 13501-6: Säureentwicklung	a2
Brandlast	0,312 kWh/m
Brandlast	1125 MJ/km

Elektrische Eigenschaften

Kategorie	6 _A
NVP-Wert	78 %
Trennungsklasse nach EN 50174	c
Schleifenwiderstand	max. 146,4 Ohm/km
Widerstandsunsymmetrie	max. 2 %
Kopplungswiderstand 1 MHz	max. 30 mOhm/m
Kopplungswiderstand 10 MHz	max. 30 mOhm/m
Kopplungswiderstand 30 MHz	max. 50 mOhm/m
Kopplungsdämpfung	min. 70 dB
Kapazitätsunsymmetrie Paar/Erde	max. 1600 pF/km
Isolationswiderstand	> 5000 MOhm.km

Anwendungseigenschaften / Umgebungsbedingungen

Zulässige Art der Installation im Erdreich	Installationsrohr für Erdverlegung
Funktionserhalt nach IEC 60331-23	nein
Ölbeständig nach EN IEC 60811-404	nein
Min. zulässiger Biegeradius, flexibler Einsatz mit Zwangsführung (mm)	min. 60 mm
Min. zulässiger Biegeradius, flexibler Einsatz/freie Bewegung (mm)	min. 60 mm
Min. zulässiger Biegeradius, stationärer Einsatz/fest verlegt (mm)	min. 30 mm
Min. zulässiger Biegeradius, flexibler Einsatz mit Zwangsführung (inch)	2.362 in.

Datenblatt

Seite 4/6

**MC 550 AWG 23 Cat.6_A F/FTP 2x4P LSHF-FR 500 m,
Klasse D_{ca} s2 d2 a2**

Art.-Nr.
130842A6AFFDFD
EAN 4251394671352
09.07.2025
Version: G

Technische Daten

Anwendungseigenschaften / Umgebungsbedingungen

Min. zulässiger Biegeradius, flexibler Einsatz/freie Bewegung (inch)	2.362 in.
Min. zulässiger Biegeradius, stationärer Einsatz/fest verlegt (inch)	1.181 in.
Zulässige Kabelaußentemperatur bei Montage/Handling	
Zulässige Kabelaußentemperatur bei Montage/Handling	0 °C - 50 °C
Zulässige Kabelaußentemperatur bei Montage/Handling	32 °F - 122 °F
Zulässige Kabelaußentemperatur nach Montage ohne Erschütterung	
Zulässige Kabelaußentemperatur nach Montage ohne Erschütterung	-20 °C - 60 °C
Zulässige Kabelaußentemperatur nach Montage ohne Erschütterung	-4 °F - 140 °F
UV-Beständigkeit	nein

Werkstoffe und Werkstoffeigenschaften

Werkstoff - Aderisolation	Schaumstoffhaut Pe-Isolierung
Werkstoff - Schutzmantel	LSOH-FR
Werkstoff - Paarschirm	Pet/Alu-Folie
Werkstoff - Paarschirm Oberfläche	Pet/Alu-Folie
Werkstoff - Gesamtschirm	Pet/Alu-Folie
Werkstoff - Gesamtschirm Oberfläche	Pet/Alu-Folie

Geltende Normen

Allgemeine Anforderungen	ISO/IEC 11801 DIN EN 50173-1 ANSI/TIA-568.2-D
PoE	IEEE 802.3af
PoE plus	IEEE 802.3at
UPoE	ja
4PPoE	IEEE 802.3bt
Mehradrige metallische Daten- & Kontrollkabel für analoge & digitale Übertragung	EN 50288-10-1 IEC 61156-5

© 2025 METZ CONNECT - Technische Änderungen vorbehalten! Subject to modifications! Sous réserve de modifications techniques!

Datenblatt

**MC 550 AWG 23 Cat.6_A F/FTP 2x4P LSHF-FR 500 m,
Klasse D_{ca} s2 d2 a2**

Seite 5/6

Art.-Nr.
130842A6AFFDFD
EAN **4251394671352**
09.07.2025
Version: G

Technische Daten**Klassifikationen**

ETIM 8.0	EC003249
ETIM 9.0	EC003249
ETIM 10.0	EC003249

Verpackungsinformationen

Verpackungsart	500 Meter / Trommel
GTIN13	4251394671352

Verwendungshinweis

Bei diesem Produkt handelt es sich um ein Standardprodukt von METZ CONNECT. Der konkrete Einsatzzweck der Ware beim Kunden oder eventuellen Kunden des Kunden ist METZ CONNECT unbekannt. Der Kunde gewährleistet, dass er den Einsatz der Ware und eventueller Produktmodifizierungen, Produktänderungen oder Produktweiterentwicklungen im Hinblick auf den konkreten Verwendungszweck nach dem Stand der Technik oder in sonstiger Weise vollständig und ausreichend erprobt hat. Auf Nachfrage von METZ CONNECT wird der Kunde aussagekräftige Nachweise (beispielsweise Versuchs- und Laborprotokolle, Zertifizierungen etc.) vorlegen und zur Verfügung stellen.

Datenblatt

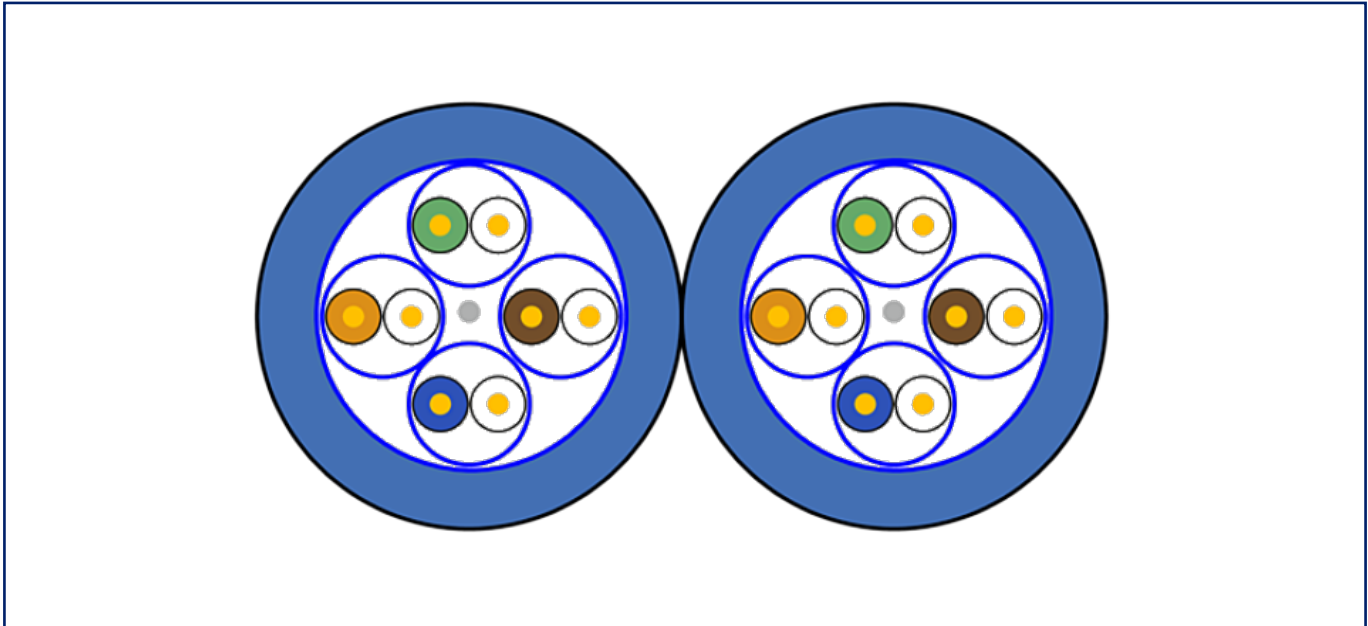
**MC 550 AWG 23 Cat.6_A F/FTP 2x4P LSHF-FR 500 m,
Klasse D_{ca} s2 d2 a2**

Seite 6/6

Art.-Nr.
130842A6AFFDFD
EAN 4251394671352
09.07.2025
Version: G

Abbildungen

Prinzipbild



Elektrische Daten

Übertragungseigenschaften bei 20 °C

F (MHz)	Attenuation (dB/100m)		NEXT (dB)		PS-NEXT (dB)		ELFEXT (dB/100m)		PS-ELFEXT (dB/100m)		Return loss (dB)		PS-ANEXT	
	Typ.Wert	Max.Wert*	Typ.Wert	Min.Wert*	Typ.Wert	Min.Wert*	Typ.Wert	Min.Wert*	Typ.Wert	Min.Wert*	Typ.Wert	Min.Wert*	Typ.Wert	Min.Wert*
4	3,6	3,8	95	65,3	92	63,3	85	58	82	55	26	23	85	76,5
10	5,5	5,9	95	59,3	92	57,3	85	50	82	47	28	25	85	72,5
20	7,9	8,4	95	54,8	92	52,8	84	44	81	41	28	25	85	69,5
62,5	14,5	15	95	47,4	92	45,4	82	34,1	79	31,1	26	21,5	85	64,5
100	18,5	19,1	95	44,3	92	42,3	78	30	75	27	24	20,1	85	62,5
250	29,6	31,1	88	38,3	85	36,3	62	22	59	19	22	17,3	73	56,5
500	42,9	45,3	84	33,8	81	31,8	56	16	53	13	19	17,3	68	52
550**	50	-	83	-	80	-	55	-	52	-	18	-	67	-

Kategorie 6_A nach IEC 61156-5 Ed.2

serve de modifications techniques!

© 2025 METZ CONNECT - Technische Ändert

