

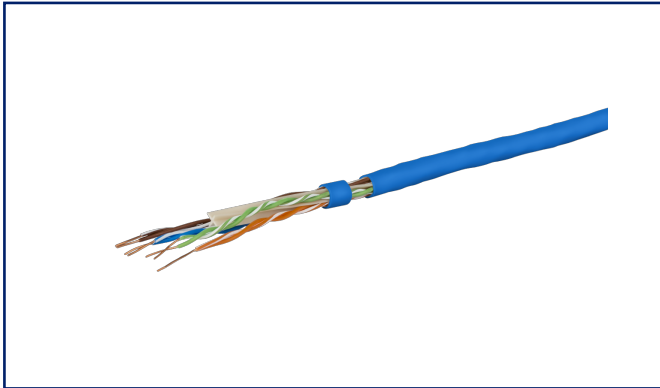
# Datenblatt

**MC GC400 SL24 Cat.6 U/UTP LSHF**  
**500 m, Klasse E<sub>ca</sub>**

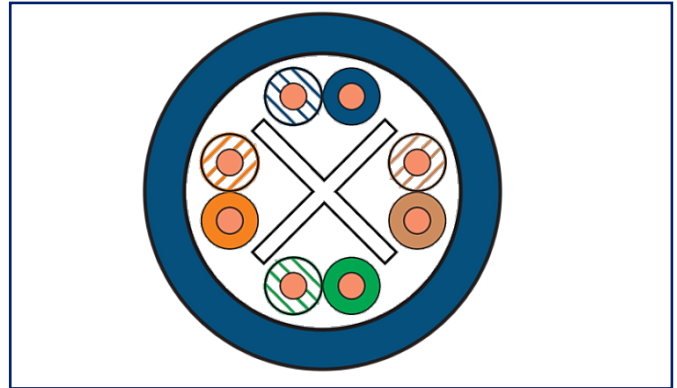
Seite 1/7

Art.-Nr.  
**1308406032141**  
EAN **4250184175223**  
09.07.2025  
Version: BA

## Abbildungen



Prinzipbild



Vergrößerte Zeichnungen am Dokumentende

## Produktbeschreibung

- 1 GBit Installationskabel, simplex
- ungeschirmtes Installationskabel Cat.6 Klasse E, AWG 24 U/UTP
- 4 Paare mit Trennelement (spline)
- Kabelaußendurchmesser: 5,40 mm
- Kabelmantelfarbe: blau
- Kopplungsdämpfung größer gleich 40 dB
- geltende Normen: EN 50173-1, ISO/IEC 11801, EN 50288-6-1, IEC 61156-5
- Kabelmantel: LSHF (LSOH)
- Flammwidrigkeit: IEC 60332-1, IEC 60754-2, IEC 61034 und EN 50399
- Brandverhalten: Klasse E<sub>ca</sub> (Klassifizierung nach EN 13501-6)
- Liefereinheit: auf Trommel - 500 m



**Datenblatt**  
**MC GC400 SL24 Cat.6 U/UTP LSHF**  
**500 m, Klasse E<sub>ca</sub>**

Seite 2/7

Art.-Nr.  
**1308406032141**  
**EAN 4250184175223**  
 09.07.2025  
 Version: BA

**Technische Daten**

**Allgemeine Daten**

Einsatzgebiete	Primär (Campus) Sekundär (Riser) Tertiär (Horizontal)
Anwendungen	IEEE 802.3: 10Base-T; 100Base-T; 1000Base-T IEEE 802.5 16 MB; ISDN; TPDDI; Geldautomat Power over Ethernet (PoE) / PoE+
Kabelaufbau	
Kabeltyp	U/UTP
Leiter-Material	Kupfer
Leiter-Klasse	Kl.1 = eindrätig
Leiter-Oberfläche	blank
Leiterdurchmesser (mm)	0,51 mm
Leiterdurchmesser (inch)	0.02 in.
Leiternennquerschnitt	0,204 mm <sup>2</sup>
AWG-Größe	24
Ader-Zahl	8
Anzahl der Verseilelemente	4
Verseilelement	Paar
Verseilung	Bündel
Mantelfarbe	blau
Außendurchmesser	
Kabelmanteldurchmesser	5,40 mm
Kabelmanteldurchmesser	0,212 in.

**Mechanische Eigenschaften**

Zugkraft	100 N
----------	-------

**Brandeigenschaften**

Flammwidrig nach IEC 60332-1-2	ja
Raucharm nach EN IEC 61034-2	ja
Halogenfrei nach EN IEC 60754-2	ja
Brandverhalten nach EN 13501-6: Klasse	Eca
Brandlast	0,087 kWh/m
Brandlast	316 MJ/km

**Datenblatt**

Seite 3/7

**MC GC400 SL24 Cat.6 U/UTP LSHF  
500 m, Klasse E<sub>ca</sub>**

Art.-Nr.  
1308406032141  
EAN 4250184175223  
09.07.2025  
Version: BA

**Technische Daten**

**Elektrische Eigenschaften**

Kategorie	6
NVP-Wert	67 %
Trennungsklasse nach EN 50174	b
Schleifenwiderstand	max. 190 Ohm
Kopplungsdämpfung	min. 40 dB
Signallaufzeit	max. 535 ns/100 m
Laufzeitunterschied (Skew)	max. 20 ns/100 m
Isolationswiderstand	5000 MOhm.km
Prüfspannung (DC, 1 min) Ader/Ader	1000 V

**Anwendungseigenschaften / Umgebungsbedingungen**

Zulässige Art der Installation im Erdreich	Installationsrohr für Erdverlegung
Funktionserhalt nach IEC 60331-23	nein
Ölbeständig nach EN IEC 60811-404	nein
Min. zulässiger Biegeradius, flexibler Einsatz mit Zwangsführung (mm)	43,2 mm
Min. zulässiger Biegeradius, flexibler Einsatz/freie Bewegung (mm)	43,2 mm
Min. zulässiger Biegeradius, stationärer Einsatz/fest verlegt (mm)	21,6 mm
Min. zulässiger Biegeradius, flexibler Einsatz mit Zwangsführung (inch)	1.701 in.
Min. zulässiger Biegeradius, flexibler Einsatz/freie Bewegung (inch)	1.701 in.
Min. zulässiger Biegeradius, stationärer Einsatz/fest verlegt (inch)	0.85 in.
Zulässige Kabelaußentemperatur bei Montage/Handling	
Zulässige Kabelaußentemperatur bei Montage/Handling	0 °C - 50 °C
Zulässige Kabelaußentemperatur bei Montage/Handling	32 °F - 122 °F

Datenblatt

Seite 4/7

**MC GC400 SL24 Cat.6 U/UTP LSHF**  
**500 m, Klasse E<sub>ca</sub>**

Art.-Nr.  
**1308406032141**  
**EAN 4250184175223**  
 09.07.2025  
 Version: BA

## Technische Daten

### Anwendungseigenschaften / Umgebungsbedingungen

Zulässige Kabelaußentemperatur nach Montage ohne Erschütterung

Zulässige Kabelaußentemperatur nach Montage ohne Erschütterung -20 °C - 60 °C

Zulässige Kabelaußentemperatur nach Montage ohne Erschütterung -4 °F - 140 °F

UV-Beständigkeit nein

### Werkstoffe und Werkstoffeigenschaften

Werkstoff - Aderisolation Polyethylene (PE)

Werkstoff - Schutzmantel LSHF (LSOH)

### Geltende Normen

Allgemeine Anforderungen ISO/IEC 11801  
 DIN EN 50173-1

PoE IEEE 802.3af

PoE plus IEEE 802.3at

UPoE ja

4PPoE IEEE 802.3bt

Mehradrige metallische Daten- & Kontrollkabel für analoge & digitale Übertragung DIN EN 50288-6-1  
 IEC 61156-5

### Klassifikationen

ETIM 8.0 EC003249

ETIM 9.0 EC003249

ETIM 10.0 EC003249

### Verpackungsinformationen

Verpackungsart 500 Meter / Trommel

GTIN13 4250184175223

Datenblatt

Seite 5/7

**MC GC400 SL24 Cat.6 U/UTP LSHF**  
**500 m, Klasse E<sub>ca</sub>**Art.-Nr.  
**1308406032141**  
EAN **4250184175223**  
09.07.2025  
Version: BA

## Technische Daten

### Verwendungshinweis

Bei diesem Produkt handelt es sich um ein Standardprodukt von METZ CONNECT. Der konkrete Einsatzzweck der Ware beim Kunden oder eventuellen Kunden des Kunden ist METZ CONNECT unbekannt. Der Kunde gewährleistet, dass er den Einsatz der Ware und eventueller Produktmodifizierungen, Produktänderungen oder Produktweiterentwicklungen im Hinblick auf den konkreten Verwendungszweck nach dem Stand der Technik oder in sonstiger Weise vollständig und ausreichend erprobt hat. Auf Nachfrage von METZ CONNECT wird der Kunde aussagekräftige Nachweise (beispielsweise Versuchs- und Laborprotokolle, Zertifizierungen etc.) vorlegen und zur Verfügung stellen.



Datenblatt  
**MC GC400 SL24 Cat.6 U/UTP LSHF**  
**500 m, Klasse E<sub>ca</sub>**

Seite 6/7

Art.-Nr.  
**1308406032141**  
EAN **4250184175223**  
09.07.2025  
Version: BA

## Zubehör

Art.-Nr.	Bezeichnung
140302-01-E	Jokari Abmantler



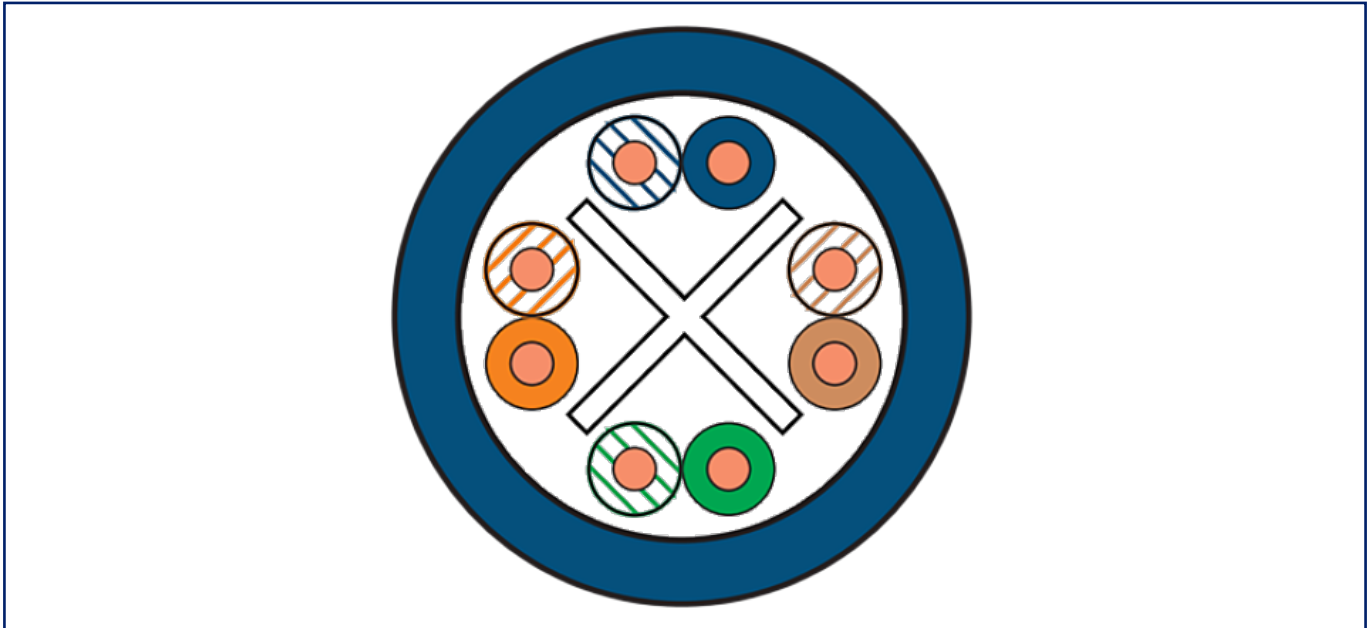
**Datenblatt**  
**MC GC400 SL24 Cat.6 U/UTP LSHF**  
**500 m, Klasse E<sub>ca</sub>**

Seite 7/7

Art.-Nr.  
**1308406032141**  
**EAN 4250184175223**  
 09.07.2025  
 Version: BA

**Abbildungen**

Prinzipbild



Elektrische Daten

Cat.6 Übertragungseigenschaften bei 20°C (Nominal)

F (MHz)	Attenuation (dB/100m)	NEXT (dB)	PS-NEXT (dB)	ACR (dB/100m)	PS-ACR (dB/100m)	ACRF (dB/100m)	PS-ACRF (dB)	Return loss (dB)
1	2,1	75	72	73	70	82	79	22
4	3,8	66	63	62	59	70	67	25
10	6	60	57	54	51	62	59	27
16	7,6	57	54	49	46	58	55	27
20	8,5	56	53	48	45	56	53	27
31,2	10,7	53	50	42	39	52	49	26
62,5	15,5	48	45	32	29	46	43	24
100	19,9	45	42	25	22	42	39	22
125	22,5	44	41	22	19	40	37	21
155,5	25,3	42	39	17	14	38	35	21
175	27,1	42	39	15	12	37	34	20
200	29,1	41	38	12	9	36	33	20
250	33	39	36	6	3	34	31	19
300	36,6	38	35	1	-2	32	29	19
400	43,2	36	33	-7	-10	30	27	18

serve de modifications techniques!

© 2025 METZ CO

