

**M12 Stecker / Buchse D-kodiert, feldkonf.
M12 Plug / Jack D-coded, field assembly
M12 Connecteur / Connecteur femelle
codage D, confectionner sur site**

AWG 26/1-22/1, AWG 26/7-22/7

de Montagehinweis für den Installateur

en Mounting note for the installer

fr Notice de montage pour l'installateur



Stecker
Plug

Buchse
Jack

Buchse mit Flansch
Jack with flange
Connecteur femelle
avec bride

Connecteur

Connecteur
femelle

Connecteur femelle
avec bride

**Anschlussbelegung
PIN assignments
Affectation des fils
aux contacts**

PIN Nr. No. contact no	PROFINET Ethernet	T568B
1	YE	WH-OG
2	OG	OG
3	WH	WH-GN
4	-	-
5	-	-
6	BU	GN
7	-	-
8	-	-

i HINWEIS / NOTE / NOTICE

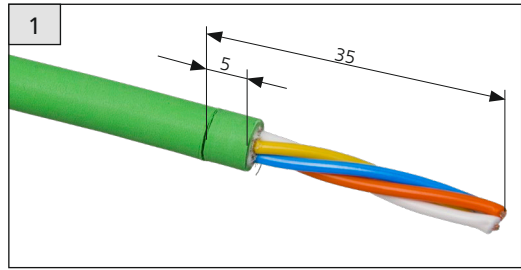


de Anschlussfehler vermeiden!
Vor dem Anschluss Montageanleitung
sorgfältig lesen!

en Avoid connection errors!
Carefully read the mounting note before
connecting!

fr Eviter des erreurs de raccordement !
A lire attentivement avant de procéder au
raccordement !

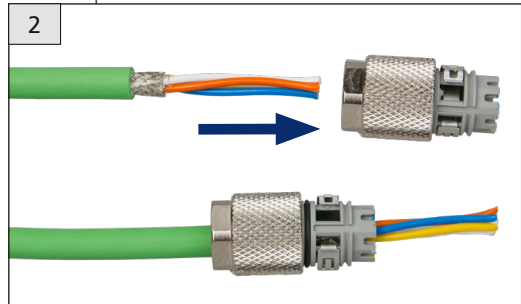
Zusammenbau / Assembly / Montage



de Kunststoffmantel ca. 35 mm einschneiden und 30 mm
abisolieren. Zum Schutz des Schirmgeflechts, 5 mm
stehen lassen und Schirmfolie der Adernpaare entfernen.

en Notch about 1.378" of the cable jacket and strip about
1.181" leaving about 1/4" as protection of the braid and
remove the shield foil of the wire pairs.

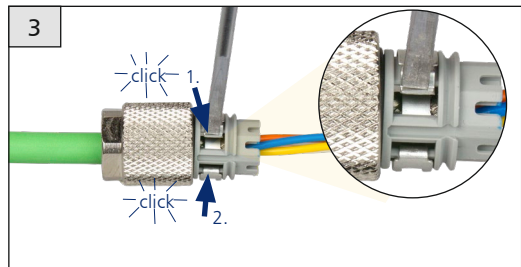
fr Entailler le gainage en plastique d'env. 35 mm et le
dénuder d'env. 30 mm. Laisser 5 mm comme protection
du treillis de blindage et enlever la feuille de blindage
des paires de fils.



de Kabel in das Ladestück einführen, bis das Schirmgeflecht
auf der Höhe der Schirmklammern liegt.

en Feed the cable in the loader until the braided shield is
on a level with the shield clips.

fr Insérer le câble dans le chargeur jusqu'à ce que le treillis
de blindage soit au niveau des clips du blindage.

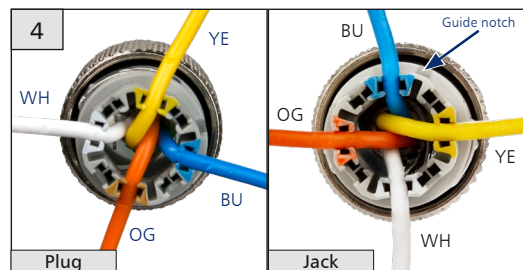


de Die 2 Schirmklammern mit einem kleinen Schraubendreher
in die Verrastung drücken.

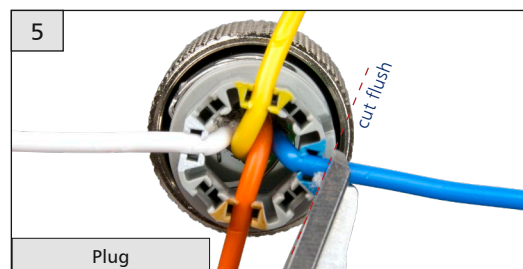
en Press the 2 shield clamps into the locking mechanism
with a small screwdriver.

fr Enfoncer les 2 clips de blindage dans le mécanisme
d'encliquetage avec un petit tournevis.

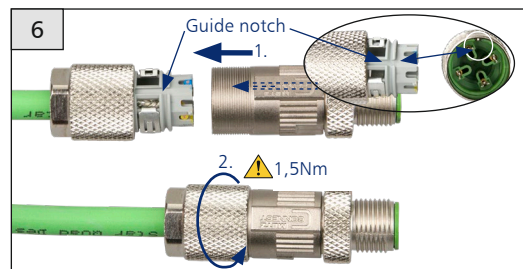
Zusammenbau / Assembly / Montage



- de** Adern aufdrillen und entsprechend der Farbkodierung in die Fugen des Ladestücks legen...
- en** Untwist the pairs and fit the wires according to the color coding into the notches of the loader according to the color coding...
- fr** Détorsader les paires de fils et les insérer dans les encoches suivant le codage couleur...

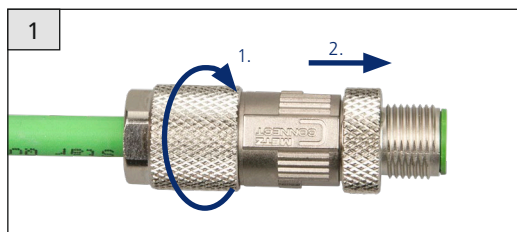


- de** ... und bündig am Gehäuserand abschneiden.
- en** ... and shorten the wires flush with the edge of the stuffer cap.
- fr** ... et couper les fils nets au bord du chargeur.

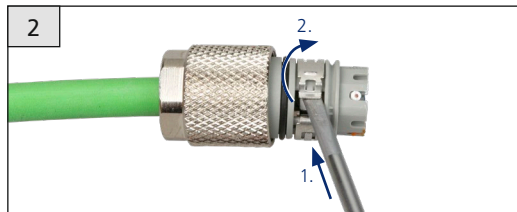


- de** Beim Zusammenführen, die Führungsnut des Ladestücks und die Feder des Gehäuses ineinander ausrichten. Das Ladestück und das Gehäuse fest zusammenschrauben.
- en** When joining the two parts make sure that the guide notch of the connector housing and screw stuffer cap and connector housing tightly together.
- fr** Pour l'assemblage aligner la rainure de guidage du chargeur et le ressort du boîtier de connecteur et visser fermement le chargeur et le boîtier.

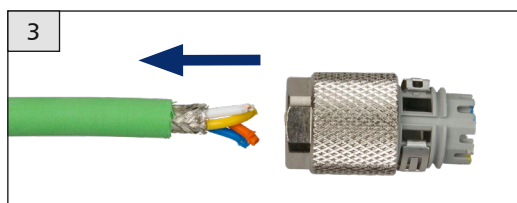
Demontage / Disassembly / Démontage



- de** Die Überwurfmutter vom Gehäuse abdrehen und vom Gehäuse abziehen.
- en** Unscrew the union nut from the housing and remove from the housing.
- fr** Dévisser l'écrou-raccord du boîtier et le retirer du boîtier.



- de** Die 2 Schirmklammern mit einem kleinen Schraubendreher lösen...
- en** Release the two shield clamps with a small screwdriver...
- fr** Déserrer les deux clips de blindage avec un petit tournevis ...



- de** ... und das Kabel aus dem Ladestück herausziehen.
- en** ... and pull the cable out of the stuffer cap.
- fr** ... et tirer le câble du chargeur.

Produktübersicht / Product overview / Présentation du produit

Artikelnr. Part No.	Beschreibung Description	Ø Kabelmantel cable sheath
MMF881A115	M12 plug D-coded	6 - 9,7 mm
MMF881A115-0005	M12 plug D-coded (T568B)	6 - 9,7 mm
MMF891A115	M12 plug D-coded	4 - 6 mm
MMF881A115	M12 jack D-coded	6 - 9,7 mm
MMF881A115-0001	M12 jack D-coded with flange	6 - 9,7 mm
MMF891A115	M12 jack D-coded	4 - 6 mm
MMF891A115-0001	M12 jack D-coded with flange	4 - 6 mm