

- Ⓝ DE Montagehinweis
- Ⓝ EN Mounting note
- Ⓝ FR Notice d'installation

OpDAT MV

15036000000-x
1503600LB00-x
1503600RJ00-x
15036Cxxxx-x
1503600xxxx-x

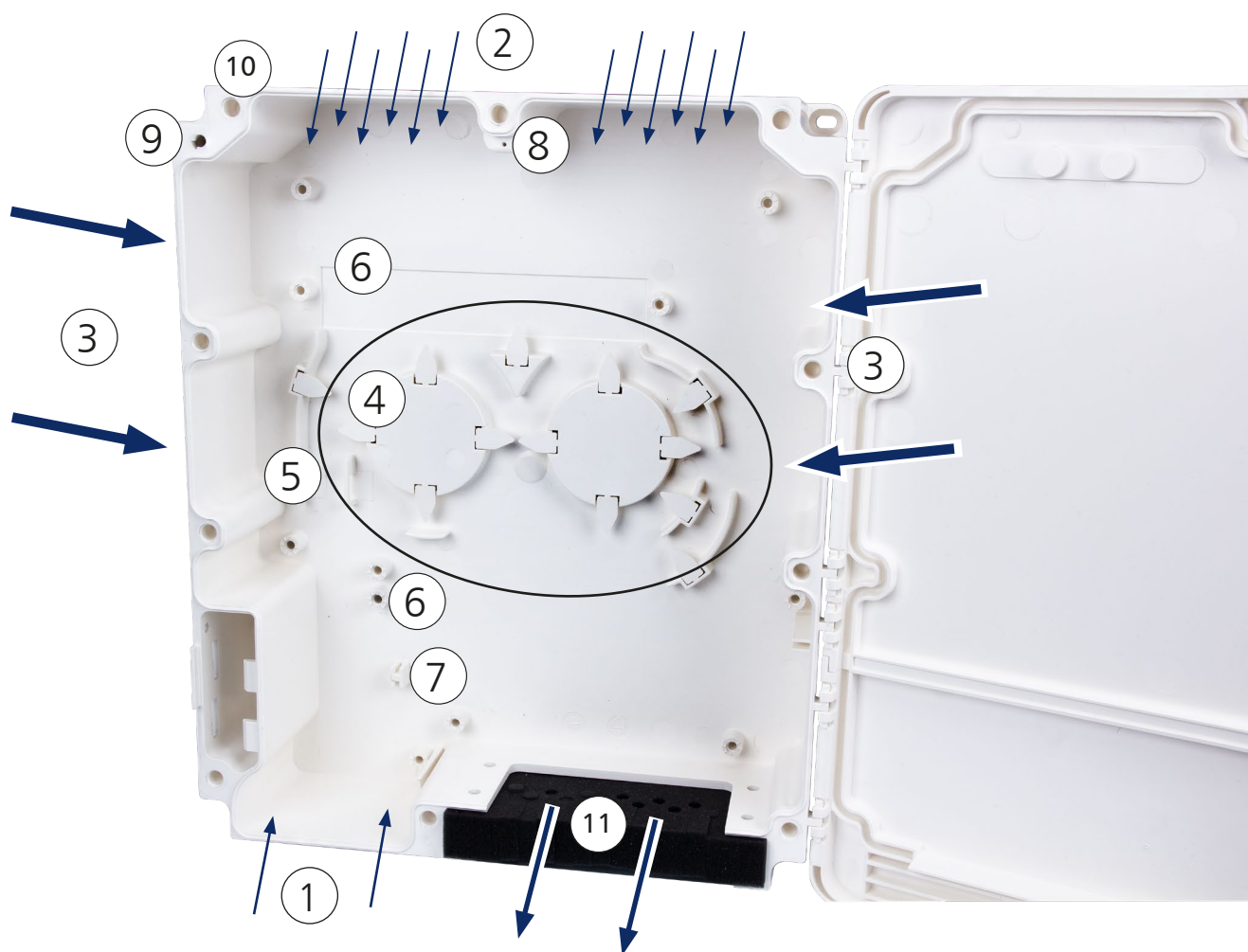


1 Ⓝ DE Grundgehäuse Ⓝ EN Basic Housing Ⓝ FR Boîtier de base

1.1 Übersicht der Elemente im Inneren des Gehäuses

1.1 Overview of elements inside the housing

1.1 Vue d'ensemble des éléments à l'intérieur du boîtier



- Ⓝ DE
1. 2x M20/M25 Kabeleingänge
 2. 12x M12/M16 Kabeleingänge
 3. 2x2 M26/M33 Ausbrüche zum Anreihen der Gehäuse
 4. Faserführung für Kabelüberlängen
 5. Zugentlastung für ankommende Kabel
 6. M3 Schraubpunkte zur Kevlar-Zugentlastung
 7. Führungsschienen für Patchfelder
 8. M1 Schraubpunkt für die Spleißkassettenhalterung
 9. Bajonettsschraube für IP44 Variante
 10. Gewindeeinsätze für IP65-Variante
 11. Kabelausgang

- Ⓝ EN
1. 2x M20/M25 cable inlets
 2. 12x M12/M16 cable inlets
 3. 2x2 M26/M33 break-outs to stack the housing
 4. Fiber guide for cable overlengths
 5. Strain relief for incoming cable
 6. M3 screw points for Kevlar strain relief
 7. Guide rails for patch panels
 8. M1 screw point for splice tray bracket
 9. Bayonet screw for IP44 variant
 10. Thread inserts for IP65 variant
 11. Cable outlet

- Ⓝ FR
1. 2x entrées de câbles M20/M25
 2. 12x entrées de câbles M12/M16
 3. 2x2 découpes M26/M33 pour aligner les boîtiers
 4. Guidage des fibres pour les surlongueurs de câble
 5. Décharge de traction pour des câbles entrants
 6. Points de vissage M3 pour la charge de traction Kevlar
 7. Rails de guidage pour panneaux de brassage
 8. Point de vissage M1 pour le support de cassette d'épissure
 9. Vis à baïonnette pour variante IP44
 10. Inserts filetés pour variante IP65
 11. Sortie de câble

1.2 Verschraubungspunkte und Maße auf der Rückseite des Gehäuses
 1.2 Screw connection points and dimensions on the back of the housing
 1.2 Points de vissage et dimensions sur la face arrière du boîtier

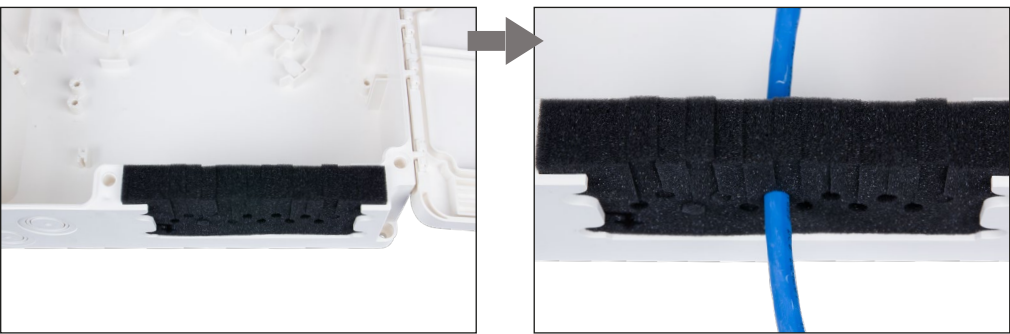


2 (DE) IP44 Gehäuse (EN) IP44 housing (FR) Boîtier IP44

2.1 Deckel öffnen / Open cover / Ouvrir le couvercle



2.2 Kabelausgang / Cable outlet / Sortie de câble

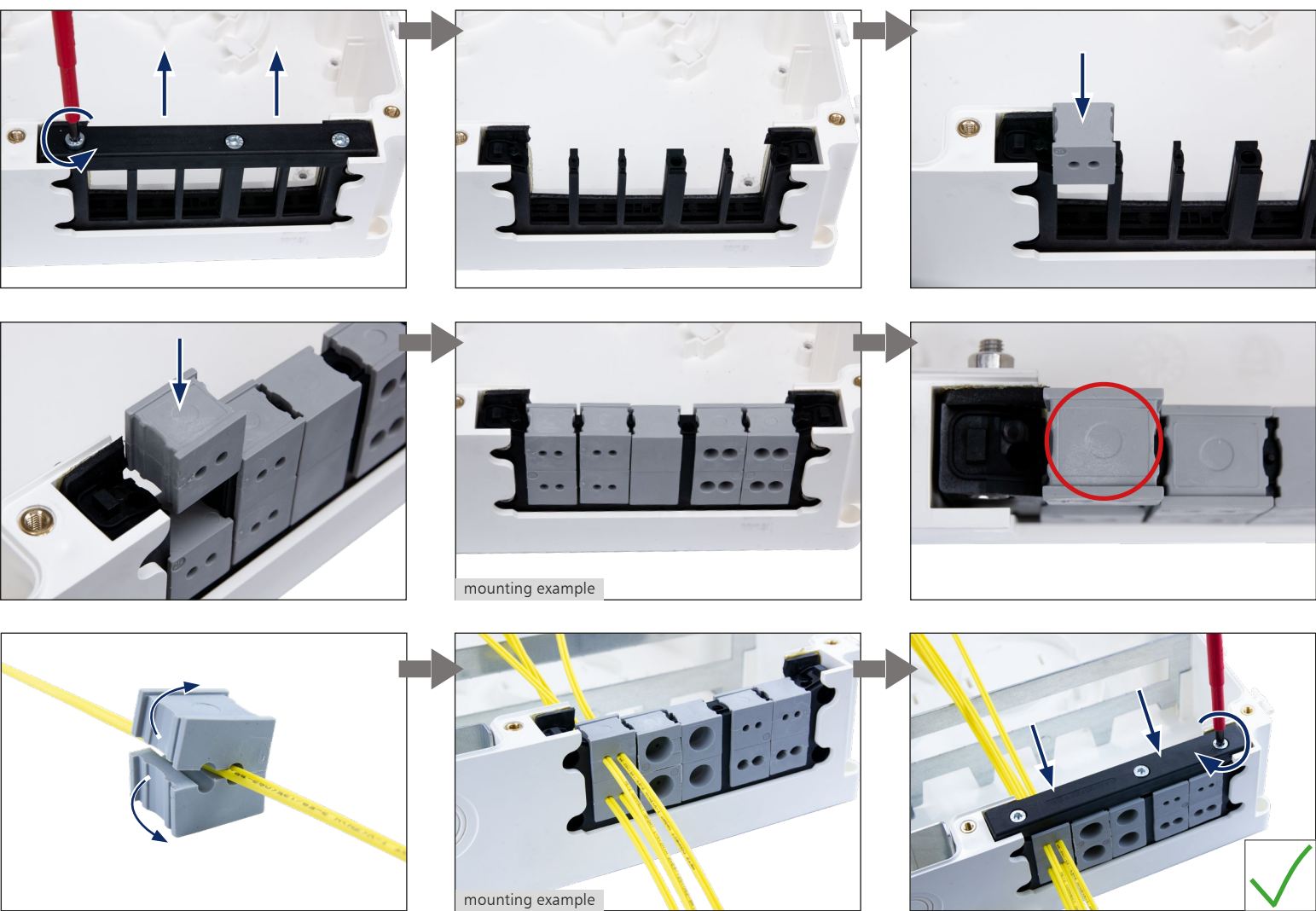


3 (DE) IP65 Gehäuse (EN) IP65 housing (FR) Boîtier IP65

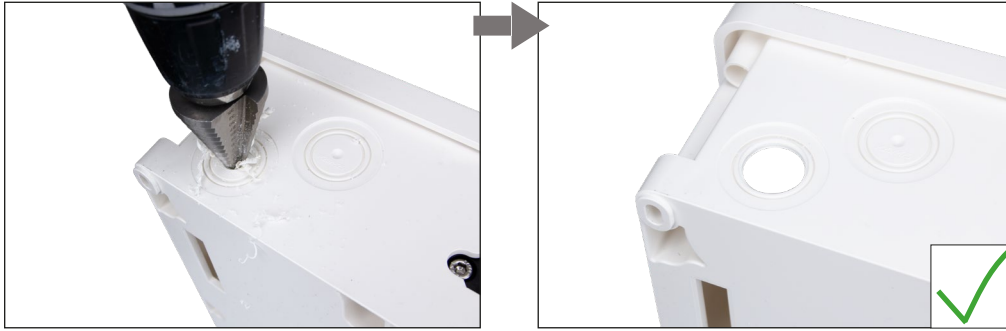
3.1 Deckel öffnen und schließen / Open and close cover / Ouverture et fermeture du couvercle



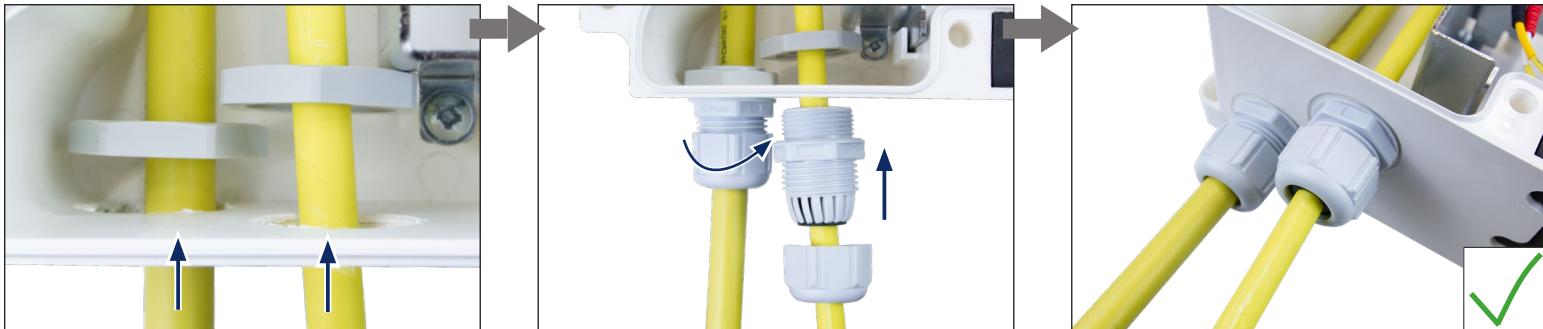
3.2 Kabelausgang / Cable outlet / Sortie de câble



4.1 Kabeleingänge ausbohren / Drill out cable inlets / Percer l'entrée de câble



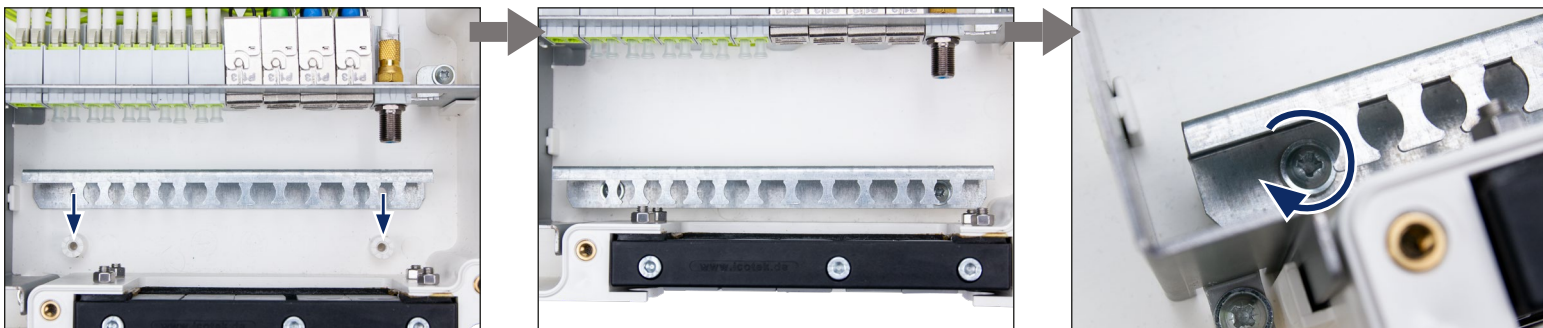
4.2 Kabelverschraubung unterbringen / Accommodate cable gland / Placer le presse-étoupe

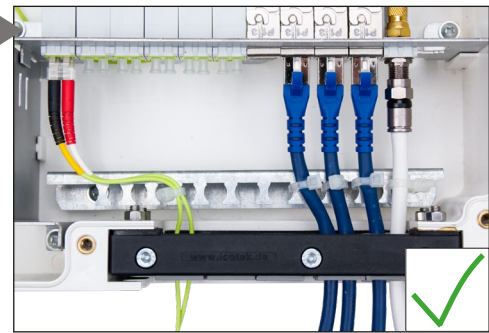
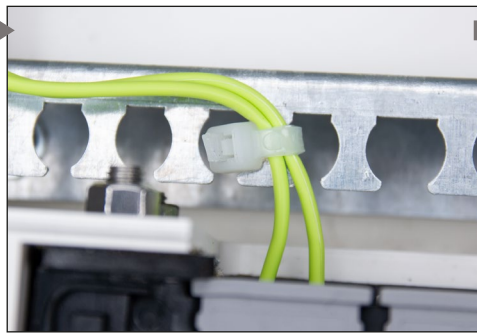


4.3 Anreihbarkeit / Stackability / Possibilité de mise en rangée



4.4 Zugentlastung anbringen / Attach strain relief / Appliquer une décharge de traction

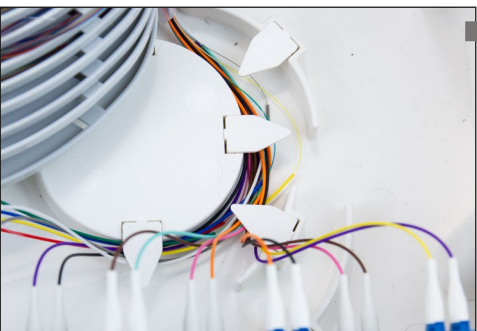
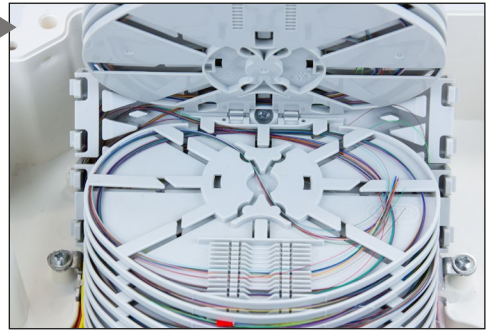
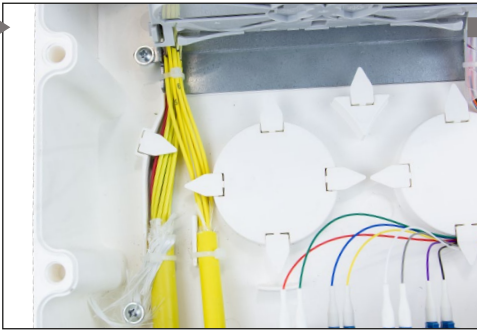
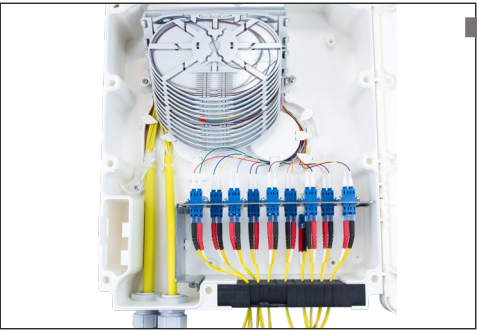




4.5 Überlängen ablegen / Place overlengths down / Déposer les surlongueurs

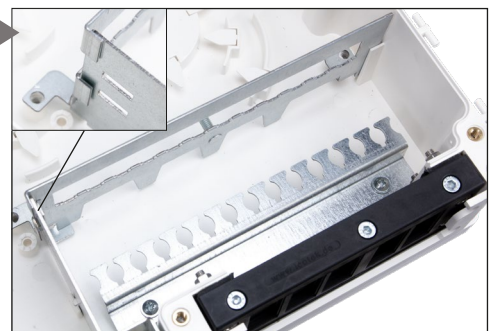
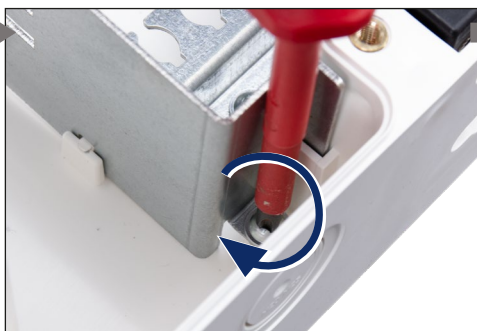
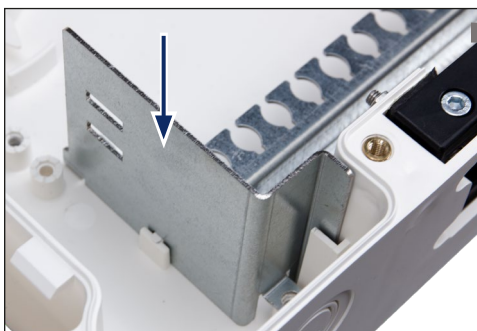


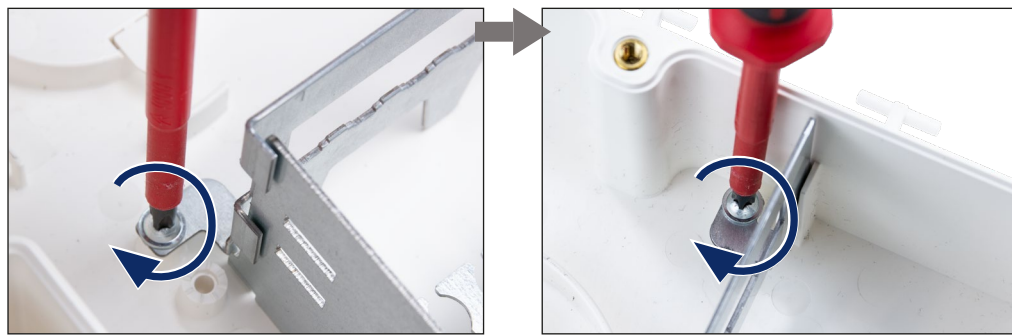
4.6 Spleißen vorbereiten und Durchspleißen / Prepare splices and splice through / Préparer l'épissure et épissage



5 DE Bausteine montieren EN Mount modules FR Monter les modules

5.1 Patchfeld montieren / Mount patch panel / Monter le panneau de raccordement





5.2 Lochblech montieren / Mount perforated plate / Monter la tôle perforée



5.3 Spleißkassette montieren / Mount splice tray / Monter la cassette d'épissure

