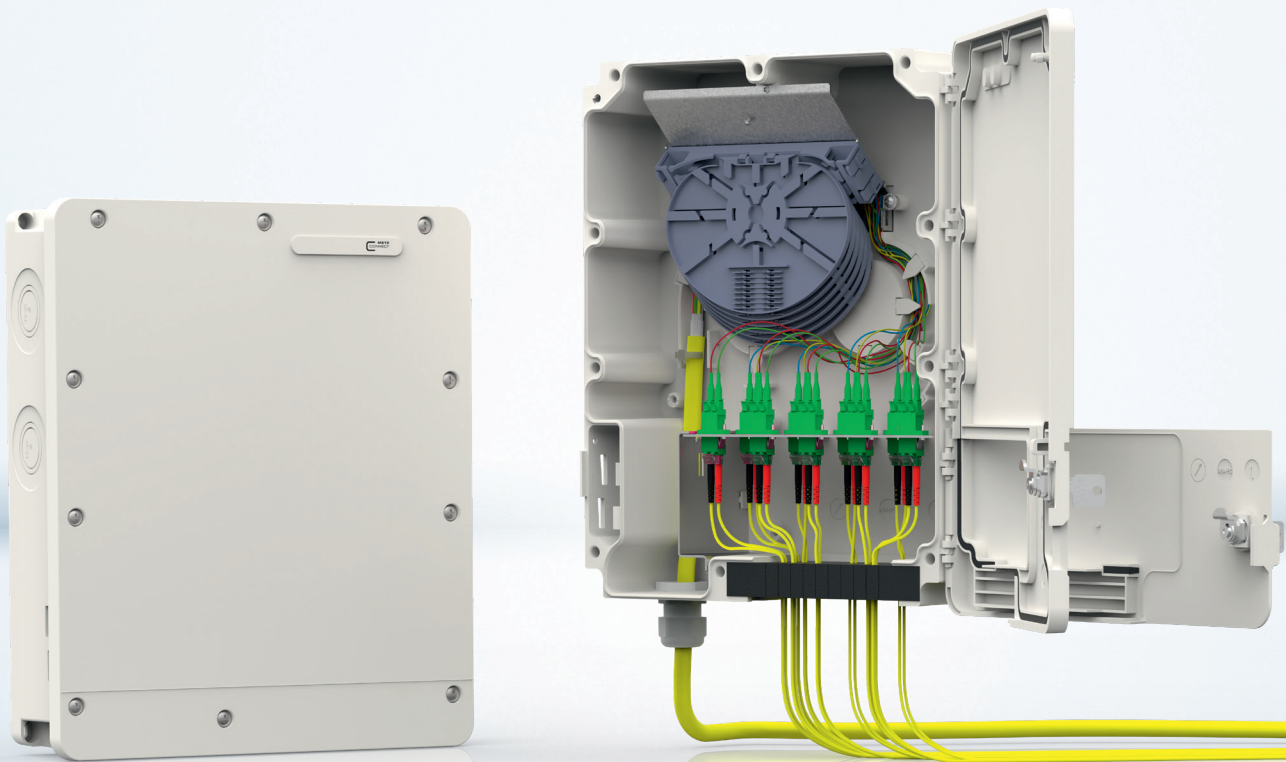
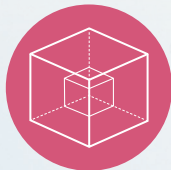


# OpDAT MV – Multifunktionsverteiler Gebaut für Ihre Anwendung



Anreihbar



Kompaktes Design



Schutzklassen



Abschließbar



Hohe Kapazität

## OpDAT MV – Multifunktionsverteiler



### Produktbeschreibung

Der OpDAT MV ist ein hochflexibles Verteilergehäuse für Glasfaser- und Kupferanwendungen, das mit seinen modularen Bausteinen individuell für Ihre Bedarfe ausgestattet werden kann. Die **IP54-Variante** des leichten Kunststoffgehäuses verfügt über 2 separat abschließbare Türen die es ermöglichen den Installateur- vom Kundenbereich zu trennen, ohne die Flexibilität der Weiterverteilung zu beeinflussen. Die **IP65-Variante** hat eine verschraubbare Abdeckung, die hohen Schutz vor Staub und Wasser bietet und somit auch den Einsatz in rauerer Umgebungen ermöglicht.

### Eigenschaften

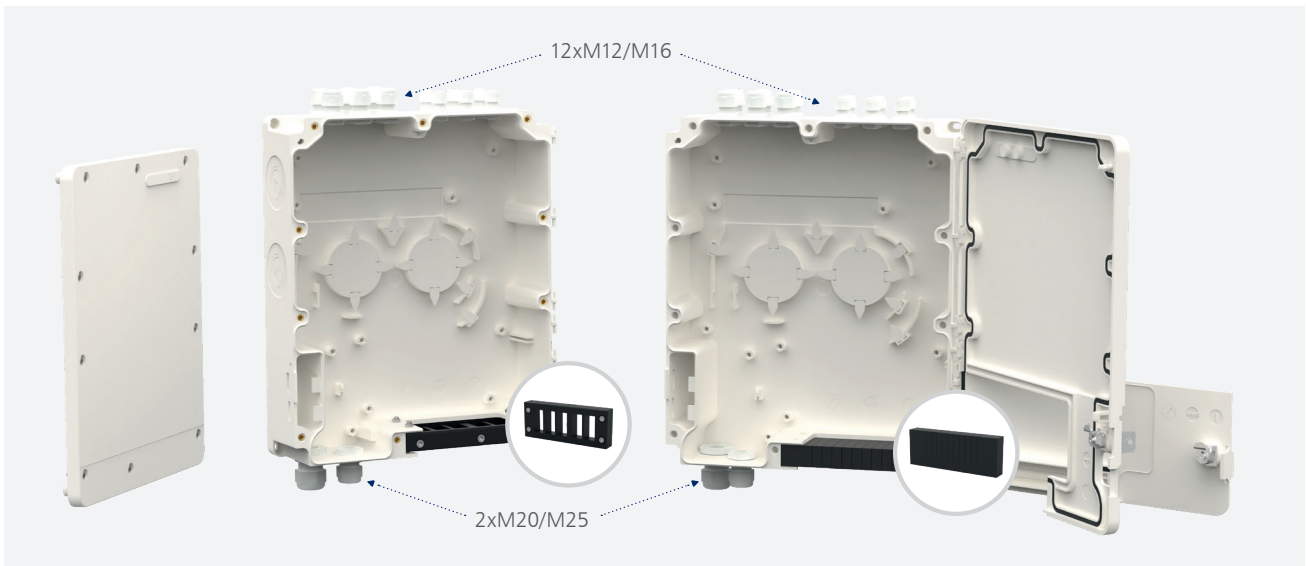
- › bis zu 24 LWL-Steckverbindungen oder 12 Modulsteckplätze
- › alternativ: Lochblech für flexible Ausstattung
- › Anreihbarkeit der Gehäuse für mehr Kapazität
- › klappbare Single Circuit Kassetten für Crimp- oder Schrumpfspleiße
- › Platz für bis zu 144 Spleiße
- › 12x M12/M16 und 2x M20/M25 Kabeleingänge
- › variable Kabelaugänge für Patchkabel verschiedener Durchmesser
- › IP54 Variante plombierbar und mit zwei separat abschließbaren Türen
- › IP65 Variante für raue Einsatzgebiete
- › Aufnahme für Gasblocker und Mikrorohre
- › Zugentlastung ankommender und abgehender Kabel
- › elegantes Design von METZ CONNECT
- › Kunststoffgehäuse in Weiß (RAL 9010)
- › Maße (BxHxT): 360 x 302,5 x 87,5 mm

## Grundgehäuse

Die Basis des OpDAT MV ist ein robustes Gehäuse aus Kunststoff mit verschiedenen Kabelein- und Ausgängen. Abhängig vom gewünschten IP-Schutz gibt es 2 Varianten des Gehäuses:

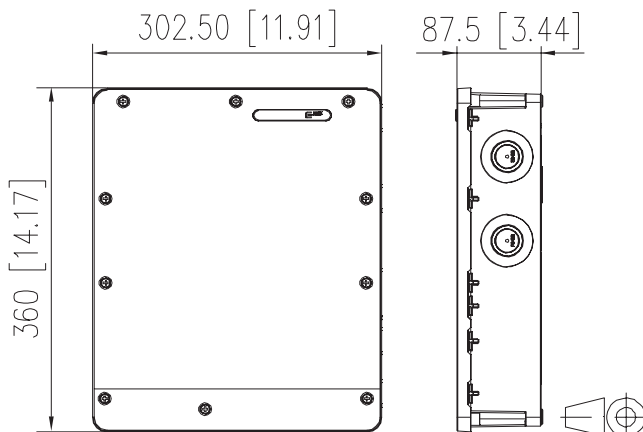
- > die **IP54-Variante** verfügt über 2 separat abschließbare Türen, welche die Installationsseite von der Anwenderseite trennt. Diese Installer/Customer-Trennung schützt die Arbeit des Installateurs vor dem unbefugten Zugriff Dritter, wobei der Endanwender weiterhin die Möglichkeit hat, ungehindert auf das Patchfeld zuzugreifen. Jedes IP54 Gehäuse ist ab Werk mit einem geschlitzten Schaumstoff ausgestattet, um die abgehenden Verbindungen vor Staub zu schützen.
- > die **IP65-Variante** hat eine verschraubbare Abdeckung. Dadurch kann ein Schutz vor Wasser und Staub auch in rauerer Umgebungen gewährleistet werden. Zum Schutz der Steckverbindungen der abgehenden Kabel, ist das IP65 Gehäuse mit einem ICOTEK®-Rahmen ausgestattet, welcher mit verschiedenen Einsätzen bestückt werden kann.

Mit dem eleganten und schlichten Design von METZ CONNECT, fügen sich die Gehäuse unauffällig in jede Umgebung.



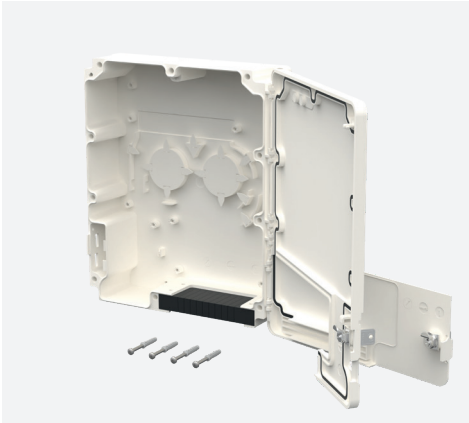
Kabelverschraubungen nicht im Lieferumfang enthalten.

## Maßzeichnung



## Ausstattungsvarianten

Die 5 Ausstattungsvarianten legen den Grundstein für die häufigsten Einsatzmöglichkeiten. Die Auswahl an Zubehörteilen ermöglicht es Ihnen, diese Ausstattungen bei Bedarf weiter auf Ihre Anwendung anzupassen. Alle Ausstattungen gibt es sowohl als IP54- als auch als IP65-Variante.

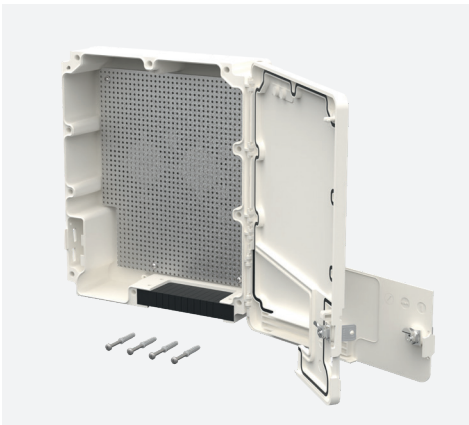


### Unbestückt

Die „unbestückte“ Variante lässt freien Spielraum zur Bestückung. Sie beinhaltet lediglich das Gehäuse ohne zusätzliche Einbauten. Mit Hilfe des Zubehörs kann diese Ausstattung individuell gestaltet werden.

#### Lieferumfang:

- > Gehäuse
- > Befestigungsset

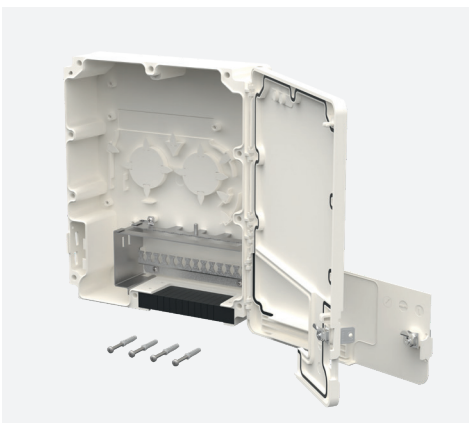


### Universal

Bei dieser Ausstattung ist bereits ein Lochblech eingebaut. Darauf können verschiedene Bauteile wie z. B. Dosen oder Verteilerfelder montiert werden. Die maximale Bauhöhe der montierten Teile darf 67 mm nicht überschreiten.

#### Lieferumfang:

- > Gehäuse
- > Lochblech
- > Befestigungsset

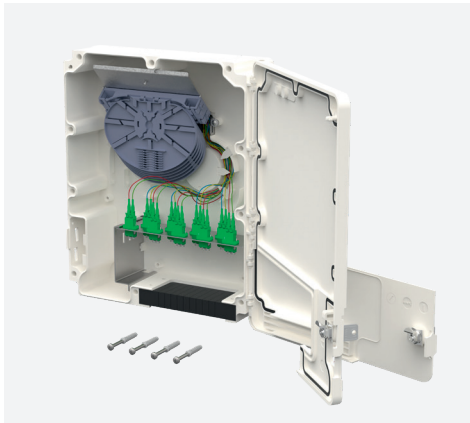


### Hybrid

Mit der „Hybrid“ Ausstattung können sowohl LWL- als auch Kupfer-Installationen vorgenommen werden. Das vorinstallierte Patchfeld bietet Platz für bis zu 12 Module und ermöglicht es somit RJ45, KOAX oder LC-D Anschlüsse in einem Gehäuse zu vereinen. Am Ausgang können die abgehenden Kabel an der Zugentlastung befestigt werden.

#### Lieferumfang:

- > Gehäuse
- > Patchfeld „Modul“
- > Zugentlastung
- > Befestigungsset

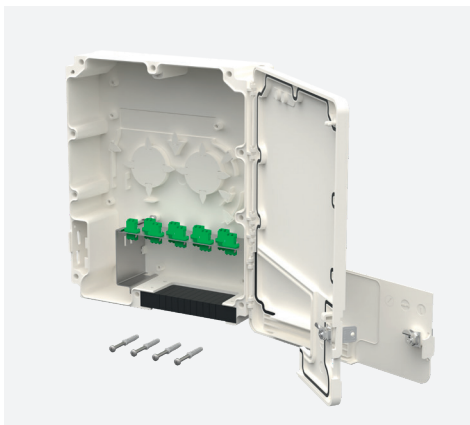


## Splice

Vorbereitet zum Spleißen von Glasfasern enthalten die Grundgehäuse mit „Splice“ Ausstattung bereits Spleißkassetten mit vorinstallierten Pigtails sowie ein Patchfeld mit den passenden Kupplungen. Die Pigtails sind spleißfertig abgesetzt und in den Spleißkassetten abgelegt. Die Stecker sind nach visueller Prüfung in die Kupplungen eingesteckt. Die Spleißkassetten sind sowohl für Crimp- als auch für Schrumpfspleißhalter wählbar.

### Lieferumfang:

- > Gehäuse
- > Patchfeld bestückt mit LWL Kupplungen
- > Spleißkassetten
- > Pigtails
- > Befestigungsset



## VIK

Diese Ausstattung ist zur Installation und Weiterverteilung von vorinstallierten LWL-Kabeln vorbereitet. Das Grundgehäuse enthält bereits das passende Patchfeld bestückt mit den gewünschten Kupplungen. Dadurch muss das ankommende Kabel nur noch abgelegt und in die Kupplungen eingesteckt werden.

### Lieferumfang:

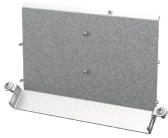
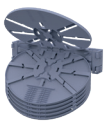
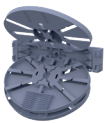
- > Gehäuse
- > Patchfeld bestückt mit LWL Kupplungen
- > Befestigungsset

## Zubehör

Modulare Bausteine ermöglichen es das Gehäuse individuell auf Ihre Anwendung anzupassen.




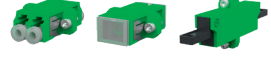
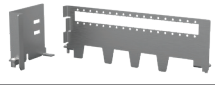

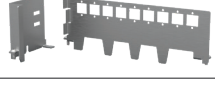


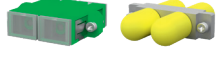

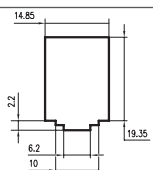

### Spleißkassetten

Die verwendeten Single Circuit Spleißkassetten ermöglichen eine gute Zugänglichkeit und somit eine einfache Installation. Das Gehäuse bietet Platz für 2 Kassettenblöcke für bis zu 144 Spleiße.

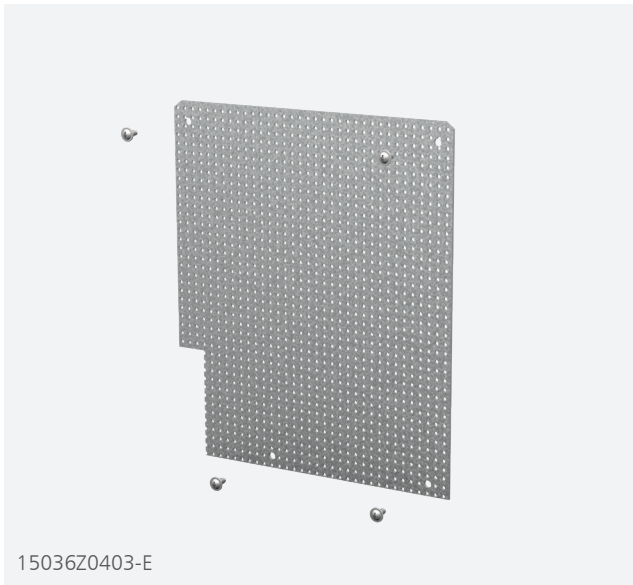
	BEZEICHNUNG	FASERTYP	ART.-NR.
	Spleißkassettenhalter	Um die Spleißkassetten im Gehäuse befestigen zu können wird eine Haltevorrichtung benötigt. Die Halterung kann bis zu 2 Kassettenblöcke aufnehmen und sorgt für eine gute Zugänglichkeit der einzelnen Kassetten. Die Montage erfolgt durch einfaches Verschrauben.	15036Z0200-E
	Spleißkassettenblock für 6 x 12 Crimpspleiße	Block mit 6 klappbaren Spleißkassetten für jeweils bis zu 12 Crimpspleiße. Die Kassetten können alle einzeln entnommen werden. Eine integrierte Faserführung sorgt für Schutz und eine übersichtliche Verlegung der Fasern.	15036Z0201-E
	Spleißkassettenblock für 3 x 12 Schrumpfspleiße	Block mit 3 klappbaren Spleißkassetten für jeweils bis zu 12 Schrumpfspleiße. Die Kassetten können alle einzeln entnommen werden. Eine integrierte Faserführung sorgt für Schutz und eine übersichtliche Verlegung der Fasern.	15036Z0202-E

### Patchfelder

Patchfelder mit verschiedenen Einbauausschnitten ermöglichen die Montage aller marktüblichen LWL-Kupplungen oder Kupfer-Modulen. Alle Patchfelder sind aus Stahlblech und lassen sich mit der mitgelieferten Trennwand schnell und einfach nachträglich im Gehäuse installieren.

	EINBAUAUSSCHNITT	KAPAZITÄT	ART.-NR.
	LC-D/SC-S/E2000		9 15036Z7300-E
	LC-D/SC-S/E2000		12 15036Z7300-E12
	SC-S/E2000		18 15036Z1B00-E
	E2000-D		9 15036Z5F00-E
	SC-D/ST-D		9 15036ZB200-E
	Module 		12 15036ZRJ00-E

## Lochblech



Das Lochblech ermöglicht es verschiedene Geräte oder Verteilerkomponenten in dem Gehäuse unterzubringen. Die maximale Höhe der Bauteile darf 67 mm nicht überschreiten. Eine Montage von Lochblech und Patchfeld ist nicht möglich.





## Verbindungsstück Ø 34 mm



Das Verbindungsstück dient als Kabelführung zweier Gehäuse. Das robuste Design ermöglicht eine sichere Verbindung unter Einhaltung der IP-Schutzklasse.



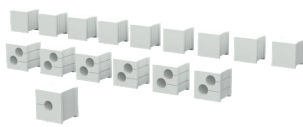
## Kabelverschraubungen

Zur Aufnahme und Zugentlastung aller ankommenden Kabel kann zwischen verschiedenen Kabelverschraubungen gewählt werden:

	BEZEICHNUNG	KLEMMBEREICH	ART.-NR.
	Kabelverschraubung M25	10-16 mm	150811M25-E
	Kabelverschraubung M20	4-13 mm	150811M20-E
	Kabelverschraubung M16	4-10 mm	150811M16-E
	Kabelverschraubung M12	2-6,5 mm	150811M12-E

## Dichtungssätze IP65

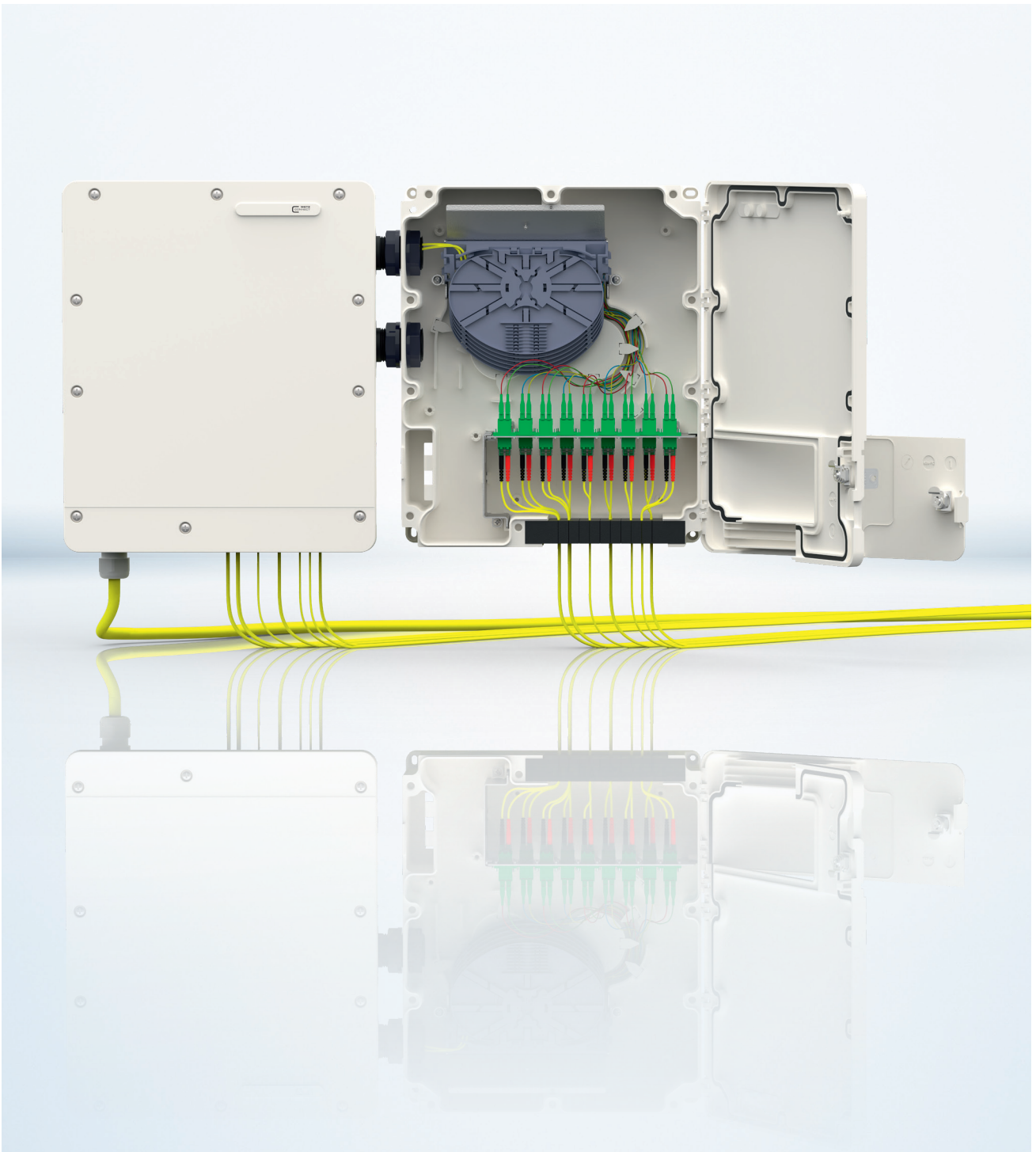
In jedem IP65-Gehäuse ist ein ICOTEK®-Rahmen verbaut. Diese lassen sich je nach Kabeltyp und Anwendung mit verschiedenen Einsätzen ausstatten. Das System ermöglicht alle abgehenden Kabel, staub- und wasserdicht aus dem Gehäuse zu führen. Die ausgewählten Sets decken die typischsten Anwendungen und Kabeldurchmesser ab. Bei abweichendem Bedarf sind weitere ICOTEK®-Komponenten mit dem Rahmen kompatibel.

	BEZEICHNUNG	EIGENSCHAFTEN	LIEFERUMFANG (PRO SET)
	Dichtungssatz LWL	Dieses Dichtungsset ist perfekt für die Weiterverteilung mit LWL Patchkabeln geeignet. Das Set ermöglicht bis zu 18x Ø 2-3 mm Patchkabel aus dem Gehäuse herauszuführen.	<ul style="list-style-type: none"> <li>&gt; 9x Blindstopfen</li> <li>&gt; 1x Einsatz für 1x Ø 2-3 mm Kabel</li> <li>&gt; 1x Einsatz für 2x Ø 2-3 mm Kabel</li> <li>&gt; 6x Einsatz für 4x Ø 2-3 mm Kabel</li> </ul>
	Dichtungssatz FITH	Mit diesem Dichtungsset können bis zu 9 Mini-breakoutkabel mit Ø 4-5 mm in dem Rahmen untergebracht werden.	<ul style="list-style-type: none"> <li>&gt; 9x Blindstopfen</li> <li>&gt; 1x Einsatz für 1x Ø 4-5 mm Kabel</li> <li>&gt; 4x Einsatz für 2x Ø 4-5 mm Kabel</li> </ul>
	Dichtungssatz Kupfer	Mit diesem Dichtungsset können bis zu 12 Kabel mit Ø 7-8 mm wasser- und staubdicht aus dem Gehäuse geführt werden.	<ul style="list-style-type: none"> <li>&gt; 9x Blindstopfen</li> <li>&gt; 1x Einsatz für 1x Ø 7-8 mm Kabel</li> <li>&gt; 6x Einsatz für 2x Ø 7-8 mm Kabel</li> </ul>



## Anreihbarkeit

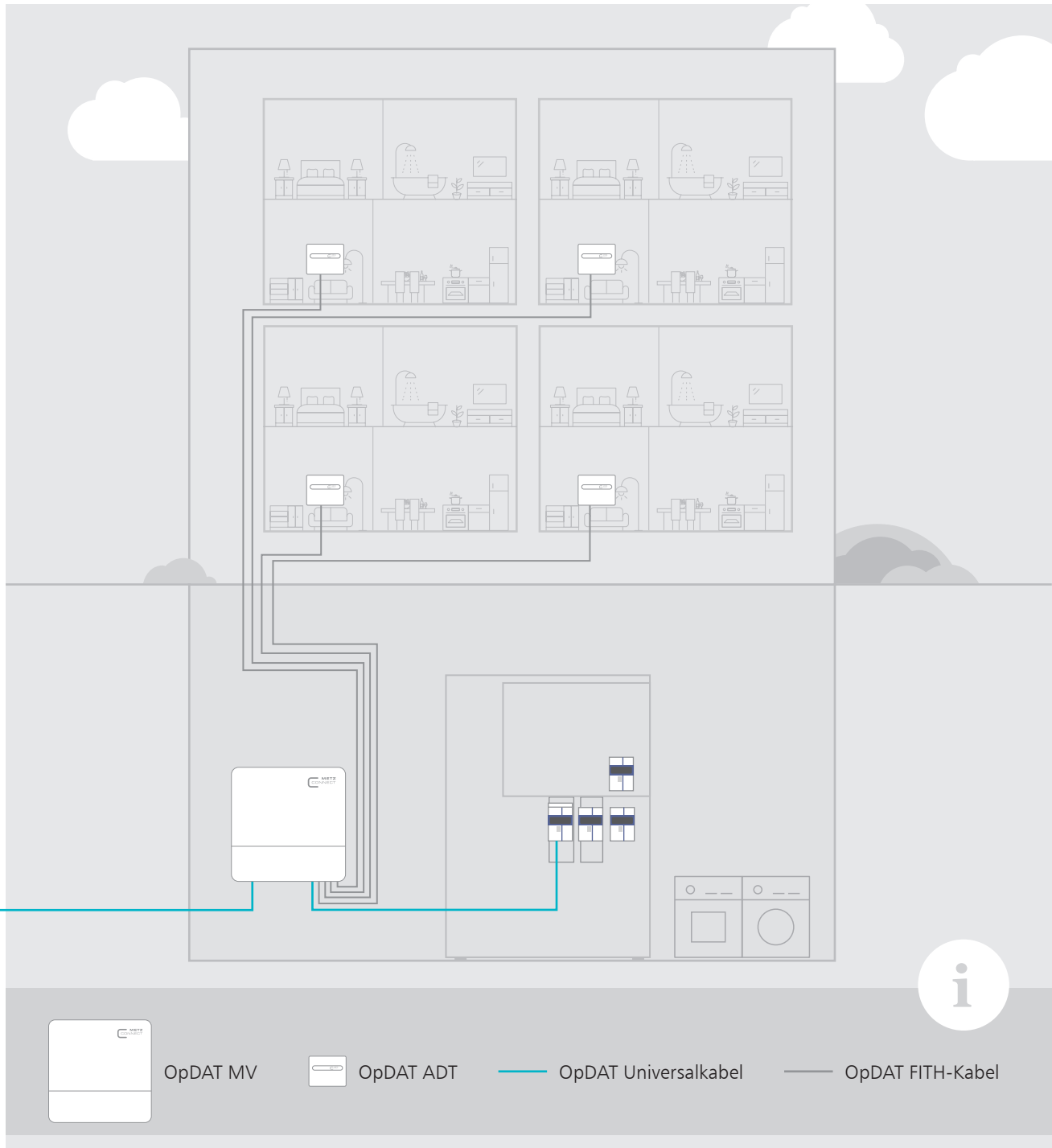
Um die Kapazität der Gehäuse zu erhöhen, können die Gehäuse mit dem Ø 34 mm Verbindungsstück aneinandergereiht und ergänzt werden.



## Anwendungsbeispiele

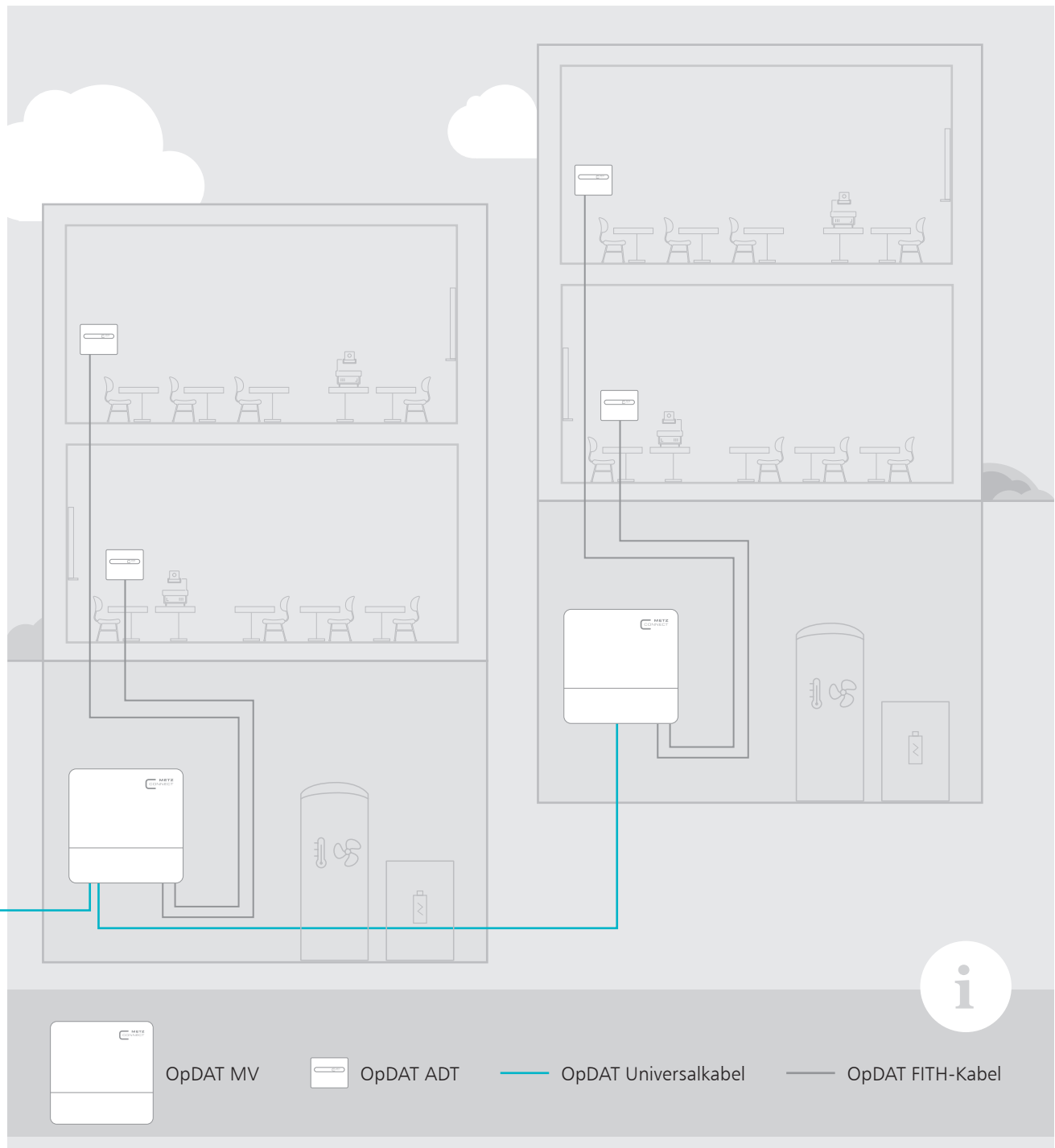
### Mehrfamilienhaus 4x4+2

Der OpDAT MV eignet sich perfekt als Verteilerschrank für Mehrfamilienhäuser. Die Patchfelder mit bis zu 18 Anschlüssen ermöglichen es 4 Wohnungen mit jeweils 4 Fasern und 2 Fasern für die Überwachung der Gebäudedienste anzuschließen.



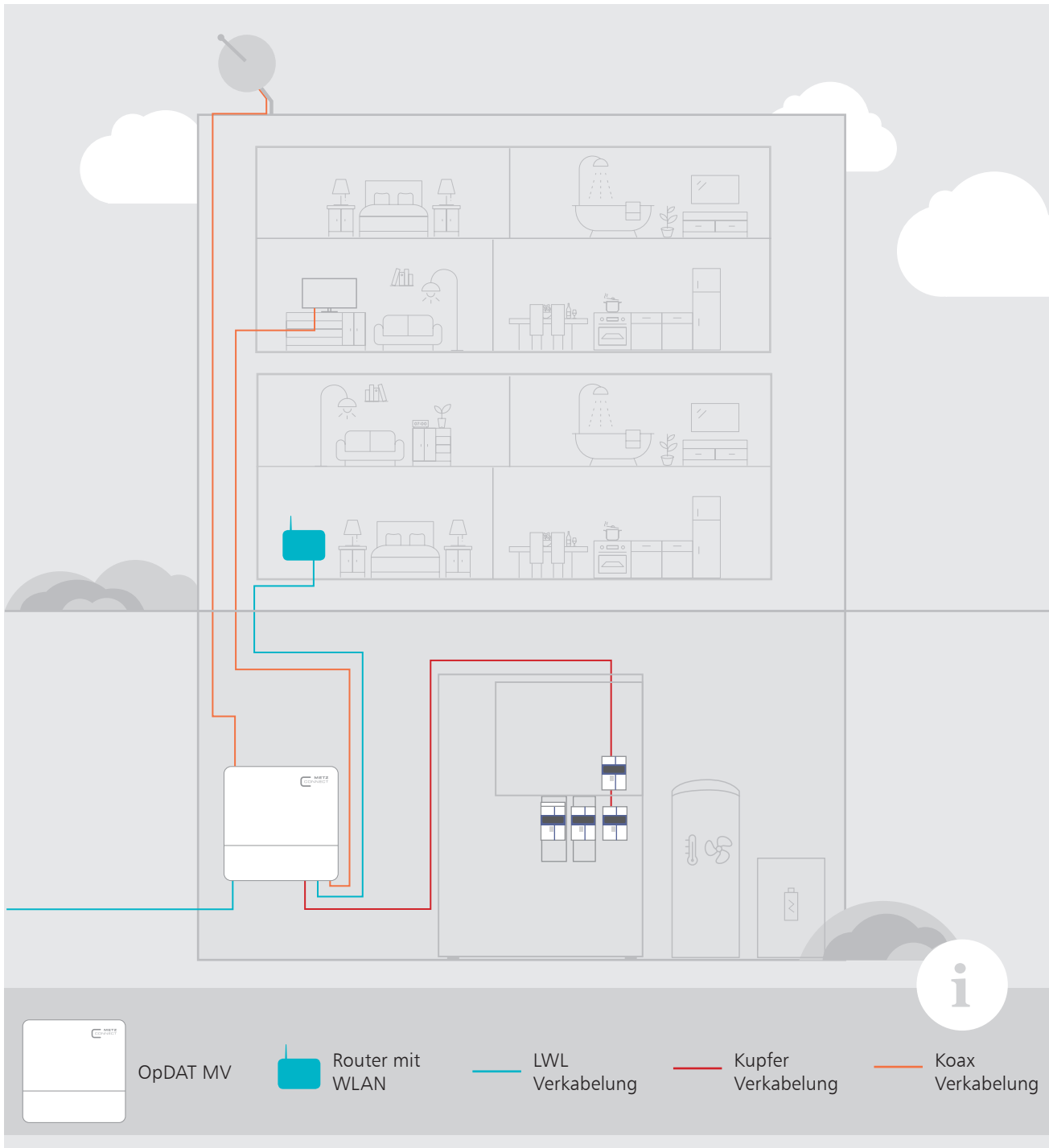
## Campus

Mit der hohen Kapazität von bis zu 144 Fasern, ist es mit dem OpDAT MV möglich, die für einen Einsatzort benötigten Fasern auf das Patchfeld zu führen und die verbleibenden Fasern an eine andere Stelle, z. B. ein anderes Gebäude, weiter zu führen.



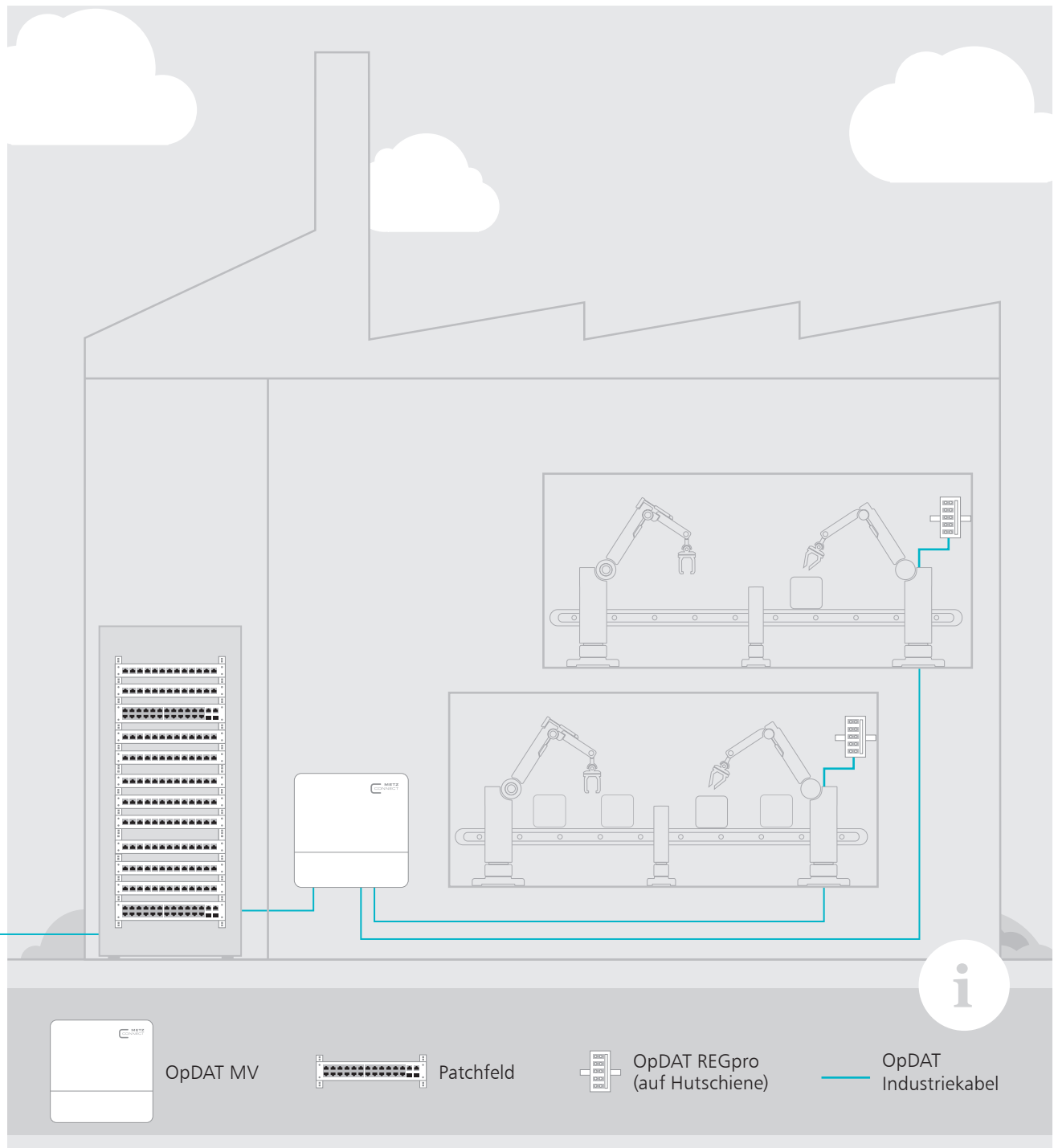
## Multimedia

Mit der „Hybrid“-Ausstattung können mehrere Gebäudedienste in einem Gehäuse abgeschlossen und weiterverteilt werden.



## Industrie

Mit einem IP65-Schutz kann der OpDAT MV auch in Industriehallen als Verteilergehäuse installiert werden und zuverlässigen Schutz vor Wasser und Staub bieten.



## Bestellinformationen

AUSSTATTUNGEN	IP SCHUTZ	KUPPLUNGSTYP	ART.-NR.	
Unbestückt	IP54		15036000000-E	
	IP65		15036000000-B	
Universal	IP54		1503600LB00-E	
	IP65		1503600LB00-B	
Hybrid	IP54		1503600RJ00-E	
	IP65		1503600RJ00-B	
Splice	IP54	9x LC-D APC OS2	15036C97609-E	
	IP65	9x LC-D APC OS2	15036C97609-B	
	IP54	12x LC-D APC OS2	15036C97612-E	
	IP65	12x LC-D APC OS2	15036C97612-B	
	IP54	9x LC-D OM4	15036C77509-E	
	IP65	9x LC-D OM4	15036C77509-B	
	IP54	12x LC-D OM4	15036C77512-E	
	IP65	12x LC-D OM4	15036C77512-B	
	IP54	18x SC-S APC OS2	15036C91A18-E	
	IP65	18x SC-S APC OS2	15036C91A18-B	
	IP54	18x SC-S OM4	15036C71D18-E	
	IP65	18x SC-S OM4	15036C71D18-B	
	IP54	9x E2000-D APC OS2	15036C95F09-E	
	IP65	9x E2000-D APC OS2	15036C95F09-B	
	VIK	IP54	9x LC-D APC OS2	15036007609-E
		IP65	9x LC-D APC OS2	15036007609-B
IP54		12x LC-D APC OS2	15036007612-E	
IP65		12x LC-D APC OS2	15036007612-B	
IP54		9x LC-D OM4	15036007509-E	
IP65		9x LC-D OM4	15036007509-B	
IP54		12x LC-D OM4	15036007512-E	
IP65		12x LC-D OM4	15036007512-B	
IP54		18x SC-S APC OS2	15036001A18-E	
IP65		18x SC-S APC OS2	15036001A18-B	
IP54		18x SC-S OM4	15036001D18-E	
IP65		18x SC-S OM4	15036001D18-B	
IP54		9x E2000-D APC OS2	15036005F09-E	
IP65		9x E2000-D APC OS2	15036005F09-B	

## Zubehör

BEZEICHNUNG		ART.-NR.
OpDAT MV Spleißkassettenhalter		15036Z0200-E
OpDAT MV Spleißkassettenblock	6x 12 Crimpspleißhalter	15036Z0201-E
	3x 12 Schrumpfspleißhalter	15036Z0202-E
OpDAT MV Lochblech		15036Z0403-E
OpDAT MV Verbindungsstück	Ø 34 mm	15036Z0402-E
OpDAT MV Patchfeld	18x SC-S (unbestückt)	15036Z1B00-E
	12x LC-D (unbestückt)	15036Z7300-E12
	9x E2000-D (unbestückt)	15036Z5F00-E
	9x LC-D/E2000-S (unbestückt)	15036Z7300-E
	9x ST-D (unbestückt)	15036ZB200-E
	12x Modul (unbestückt)	15036ZRJ00-E
OpDAT MV Dichtungsset (nur für IP65-Varianten)	LWL 16x Ø 2-3 mm	15036Z0301-S
	Kupfer 12x Ø 7-8 mm	15036Z0302-S
	FITH 9x Ø 4-5 mm	15036Z0303-S



We realize ideas

### **METZ CONNECT GmbH**

Im Tal 2  
78176 Blumberg  
Deutschland

Tel. +49 7702 533-0  
Fax +49 7702 533-189

info@metz-connect.com  
www.metz-connect.com

---

### **METZ CONNECT USA Inc.**

200 Tornillo Way  
Tinton Falls, NJ 07712  
USA

Tel. +1-732-389-1300  
Fax +1-732-389-9066

### **METZ CONNECT France SAS**

28, Rue Schweighaeuser  
67000 Straßburg  
Frankreich

Tel. +33 3886 170 73  
Fax +33 3886 194 73

### **METZ CONNECT AUSTRIA GmbH**

c/o Deutsche Handelskammer  
in Österreich

Schwarzenbergplatz 5, Top 3/1  
1030 Wien  
Österreich

Tel. +43 1 227 12 64  
Fax +43 1 227 12 66

### **METZ CONNECT Zhongshan Ltd.**

Ping Chang Road  
Ping Pu Industrial Park  
Sanxiang Town  
Zhongshan City, 528463  
Guangdong Province  
China

Tel. +86 760 86365 055  
Fax +86 760 86365 050

### **METZ CONNECT Asia Pacific Ltd.**

Suite 1803, 18/F  
Chinachem Hollywood Centre,  
1 Hollywood Road, Central  
Hongkong

Tel. +852 26 027 300  
Fax +852 27 257 522

