

Datenblatt

SP065xxVBNC

Seite 1/6

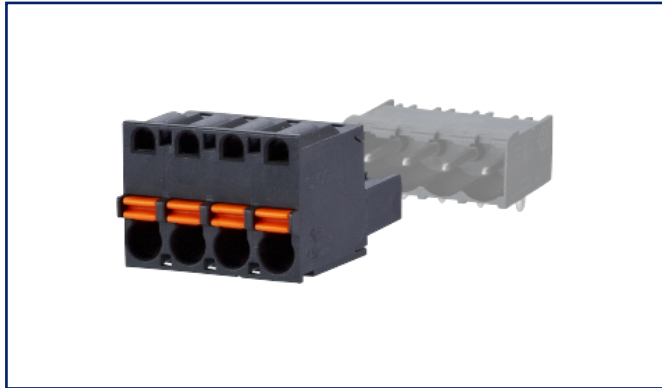
Art.-Nr.
SP065XXVBNC

xx=Polzahl

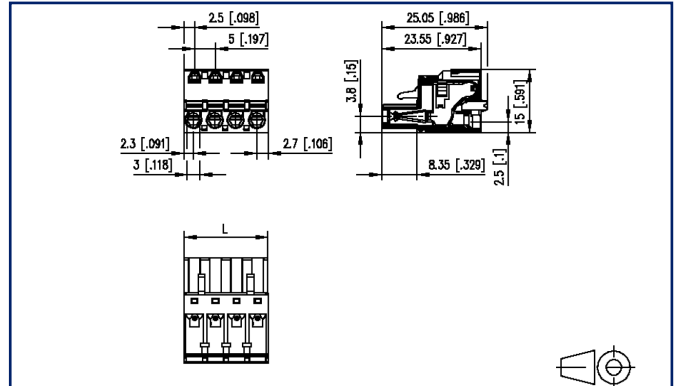
27.08.2025

Version: S

Abbildungen



Maßzeichnung exemplarisch



Vergrößerte Zeichnungen am Dokumentende

Produktbeschreibung

- Federkraftklemme, steckbar
- Rastermaß 5,00 mm, Anschlussrichtung 0°
- aneinanderreihbar ohne Polverlust
- Farbe schwarz
- Drücker, Drahteführung auf der nicht kodierbaren Seite parallel zur Steckrichtung



Datenblatt
SP065xxVBNC

Seite 2/6

Art.-Nr.
SP065XXVBNC

xx=Polzahl

27.08.2025

Version: S

Technische Daten



Allgemeine Daten

Polzahl min.	2		
Polzahl max.	24		
Isolierstoffgruppe	CTI 600		
Kleinste Luft-/Kriechstr.	3,5 mm		
IP Schutzart	IP20		
Abisolierlänge	10 mm		
Bemessungsstrom	12 A		
Überspannungskategorie	III	III	II
Verschmutzungsgrad	3	2	2
Bemessungsspannung	250 V	630 V	630 V
Bemessungsstoßspannung	4 kV	4 kV	4 kV

Anschlussdaten

Anschlussvermögen (eindrätig)	0,08 mm ² - 2,5 mm ² / AWG 28 - AWG 12
Anschlussvermögen (mehrdrätig)	0,08 mm ² - 2,5 mm ² / AWG 28 - AWG 12

Zulassungen

 V / A / AWG	300 / 12 / 28 - 12
Appr. UL - File-No.	E121004
	250 V / 4 kV / 12 A

Material

Isolierstoff	PA66
Brennbarkeit	V0
Federwerkstoff	Federstahl
Kontaktwerkstoff	CuSn
Kontaktoberfläche	Sn
Glühdrahtprüfung GWFI	960 °C nach IEC 60695-2-12
Glühdrahtprüfung GWIT	775 °C nach IEC 60695-2-13

Klimatische Daten

Obere Grenztemperatur	105 °C
Untere Grenztemperatur	-40 °C

Datenblatt
SP065xxVBNC

Seite 3/6

Art.-Nr.
SP065XXVBNC**xx=Polzahl**

27.08.2025

Version: S

Technische Daten**Allgemein**

Toleranz ISO 2768 -mH

Verwendungshinweis

Bei diesem Produkt handelt es sich um ein Standardprodukt von METZ CONNECT. Der konkrete Einsatzzweck der Ware beim Kunden oder eventuellen Kunden des Kunden ist METZ CONNECT unbekannt. Der Kunde gewährleistet, dass er den Einsatz der Ware und eventueller Produktmodifizierungen, Produktänderungen oder Produktweiterentwicklungen im Hinblick auf den konkreten Verwendungszweck nach dem Stand der Technik oder in sonstiger Weise vollständig und ausreichend erprobt hat. Auf Nachfrage von METZ CONNECT wird der Kunde aussagekräftige Nachweise (beispielsweise Versuchs- und Laborprotokolle, Zertifizierungen etc.) vorlegen und zur Verfügung stellen.



Datenblatt
SP065xxVBNC

Seite 4/6

Art.-Nr.
SP065XXVBNC

xx=Polzahl

27.08.2025

Version: S

Zubehör

Art.-Nr.	Bezeichnung
700025-01-5	Kodierstern blau mit 6 Kodierstiften F_Kodier_blp
700025-01-9	Kodierstern weiß mit 6 Kodierstiften
840020-02	Drahtbrücke 0.8 RM 5.0 Drahtbrücke 0.8 RM 5.0



Datenblatt
SP065xxVBNC

Seite 5/6

Art.-Nr.
SP065XXVBNC**xx=Polzahl**

27.08.2025

Version: S

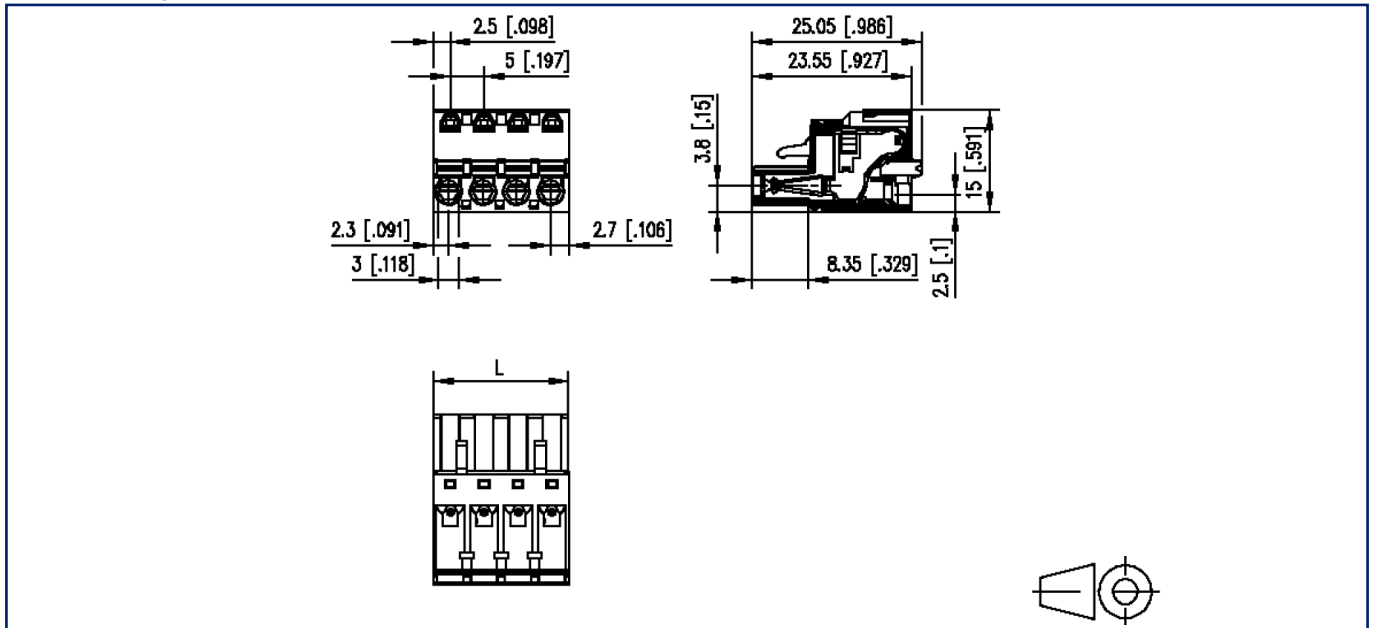
Gegenstück

Art.-Nr.	Bezeichnung
311761	PR065xxHBBN Typ 176
311771	PR065xxVBBN Typ 177
312701	PT175xxVGDN Typ 270
312741	PT165xxVGDN Typ 274
312761	PT165xxHGDN Typ 276
312781	PT105xxVGDN Typ 278
312801	PT105xxHGDN Typ 280
313201	PT115xxVBBN Typ 320
313291	PT115xxHBEC Typ 329
313301	PT115xxHBBN Typ 330
313371	PR075xxHBEL Typ 337
313381	PR075xxHBER Typ 338
314761	PR065xxHBEC Typ 476
314771	PR065xxVBEC Typ 477



Abbildungen

Maßzeichnung exemplarisch



$$L = (\text{Polzahl} - 1) \times \text{RM} + 5 \text{ mm [0.197]}$$