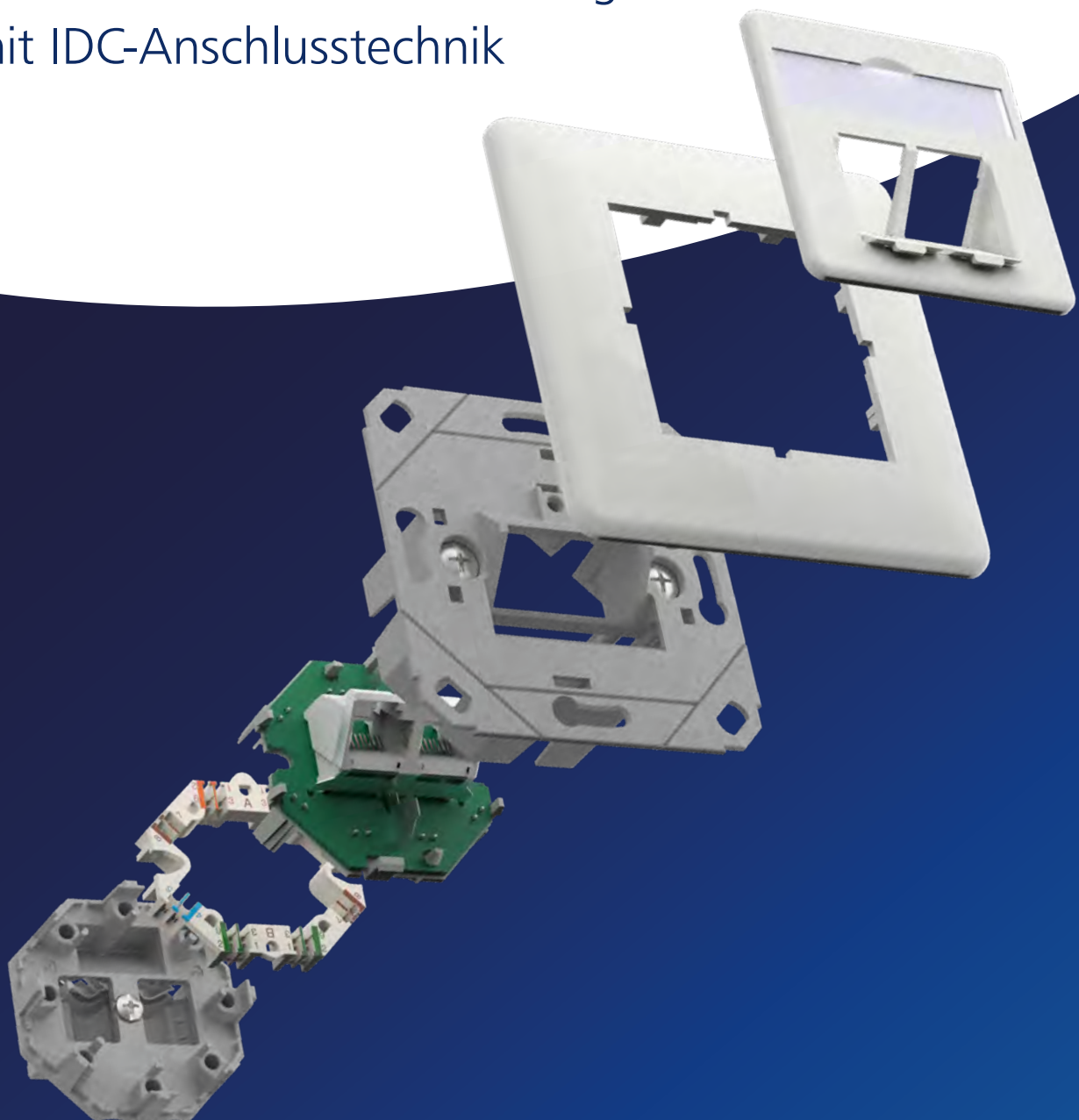


Die innovative RJ45 Anschlussdose

Schnelle und einfache Montage
mit IDC-Anschlussstechnik



Zuverlässige Verbindung für leistungsstarke Netzwerkinfrastrukturen

Die digitale Vernetzung schreitet rasant voran – in Bürogebäuden, Industrieanlagen, Rechenzentren und sogar im privaten Wohnbau steigen die Anforderungen an eine leistungsfähige Netzwerkverkabelung stetig. Die kompakte RJ45-Datenanschlussdose von METZ CONNECT bietet die ideale Lösung für

eine zuverlässige, leistungsstarke und zukunftssichere passive Netzwerkinfrastruktur. Mit höchster Verarbeitungsqualität, robuster Bauweise und einfacher Installation setzt sie neue Maßstäbe in Sachen Funktionalität, Flexibilität und Langlebigkeit.

Kompakte Leistung – flexibel, robust und zukunftssicher.

Die RJ45-Datenanschlussdose von METZ CONNECT überzeugt durch maximale Vielseitigkeit und Präzision. Sie unterstützt alle gängigen Netzwerkstandards – von klassischer Telefonie bis zu leistungsstarken 10-Gigabit-Ethernet-Anwendungen. Dank Power over Ethernet (PoE) bis zu 90 Watt können zusätzlich IP-basierte Endgeräte wie Kameras, Access Points oder VoIP-Telefone über dasselbe Kabel mit Strom versorgt werden.

Gefertigt aus hochwertigem Zinkdruckguss, bietet die Dose nicht nur eine besonders hohe Langlebigkeit, sondern auch

optimalen EMV-Schutz. Dank der patentierten und optimierten Kabelzuführung lässt sich die Datendose flexibel in nahezu jedes Installationsszenario integrieren.

Die Anschlussdose gibt es als IDC-Variante, welche einen schnellen Anschluss ohne Spezialwerkzeug ermöglicht, sowie als LSA-Variante für den Anschluss mit dem bekannten LSA-Anlegewerkzeug.



Eigenschaften

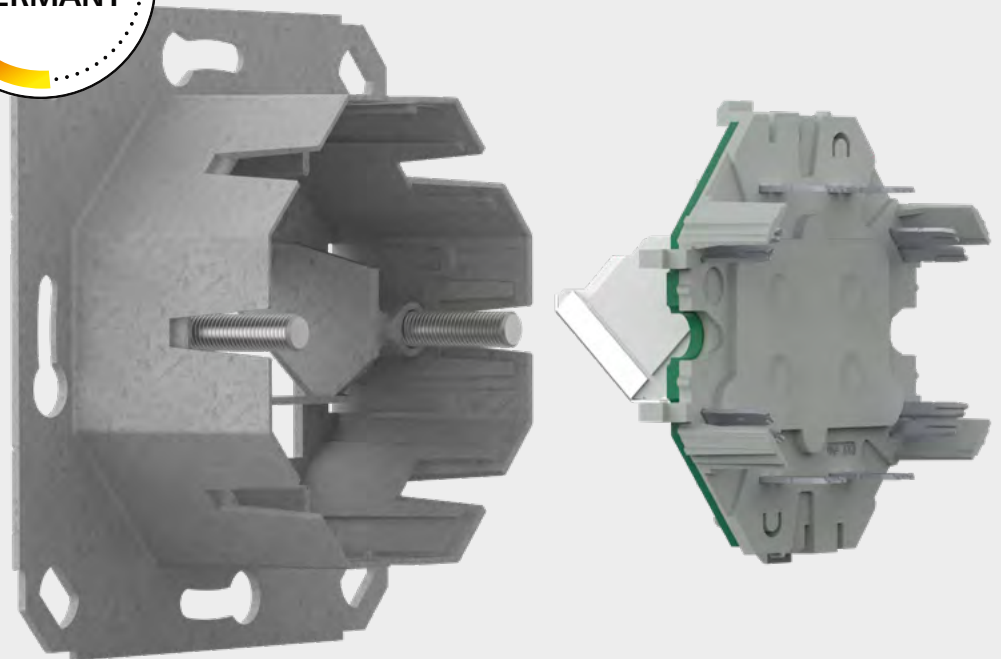
Material

- > Robustes Gehäuse aus Zinkdruckguss
- > EMV-optimiert



Design

- > Designfähig – Kompatibel mit den designfähigen Schalterprogrammen der bekannten Hersteller

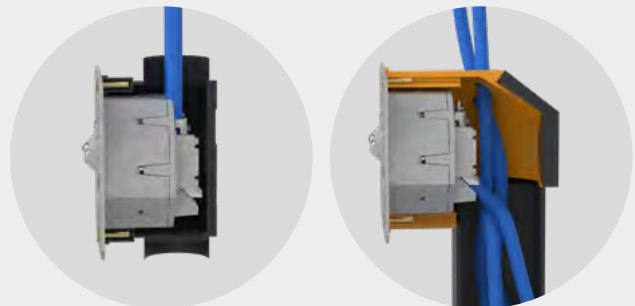


PoE-Unterstützung

- > Bis 90 W (PoE, 4PPoE, PoE+, PoE++)

Montage

- > Schnelle Installation vor Ort
- > Kompatibel mit allen gängigen Unterputz- oder Hohlwand Dosen
- > Standardisiertes Maß für gängige Installationsumgebungen



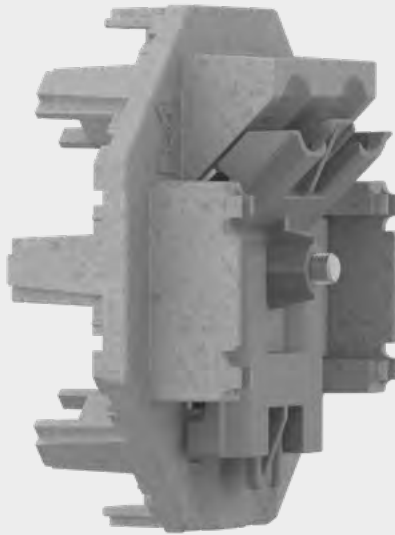
Abschirmung

- > 360° geschirmt und EMV-optimiertes Gehäuse gegen elektromagnetische Strahlung für störfreie Signalübertragung



Anschluss technik

- > IDC – einfache und schnelle Montage ohne Spezialwerkzeug
- > LSA ++ – einfache und schnelle Montage mit bekanntem LSA-Anlegewerkzeug
- > Paarschirmfolie muss bei beiden Varianten bis an das Ladestück geführt werden



Zertifizierungen

- > GHMT Type Approval

Netzwerkleistung

- > Bis 10 GBit/s

Kabelzuführung

- > 8x90° für die Installation in 40 mm tiefe Gerätebecher / Hohlwandbecher
- > 8x45° für die Installation in 60 mm tiefe Gerätebecher / Hohlwandbecher



Variantenübersicht

Zuverlässige Verbindung für leistungsstarke Netzwerkinfrastrukturen



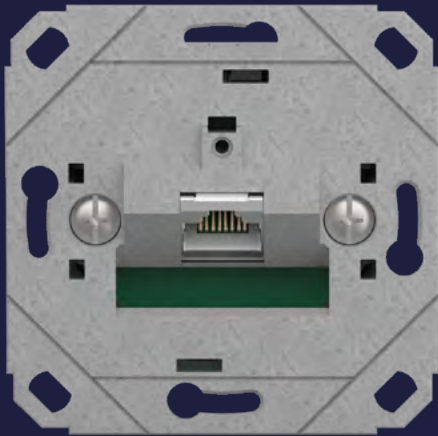
UP = Unterputz

METZ CONNECT Datenanschlussdosen sind in vielfältigen Varianten erhältlich, um unterschiedliche Einbau-Situationen und Umgebungen gerecht zu werden.

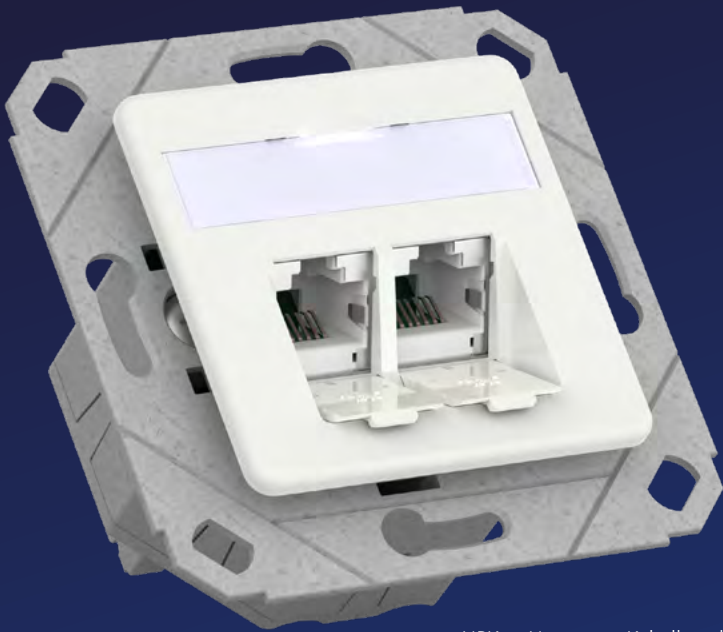
Sie unterscheiden sich in der Anzahl der Ports (1-fach, 2-fach), in der Farbe – reinweiß glänzend/matt (RAL 9010) oder verkehrsweiß glänzend (RAL 9016) – sowie in der Montageart: AP = Aufputz, UP = Unterputz, UPK = für den Einbau in Kabelkanäle, UP0 = passend für Design-Schalterprogramme. So findet sich für jede Anwendung die passende Lösung.

- > Montagearten: AP (Aufputz), UP (Unterputz), UPK, UP0
- > Portanzahl: 1-fach oder 2-fach
- > Optional erhältlich: passende Rahmen, Beschriftungseinlagen, farbige Staubschutzklappen.

UP0 = Unterputz für Design
Schalterprogramme

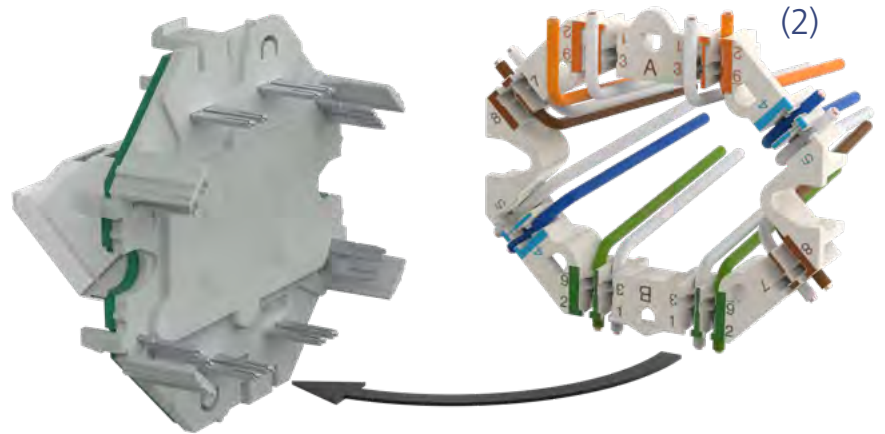


AP = Aufputz



UPK = Unterputz Kabelkanal

Anschlussdose E-DAT C6_A IDC (1)



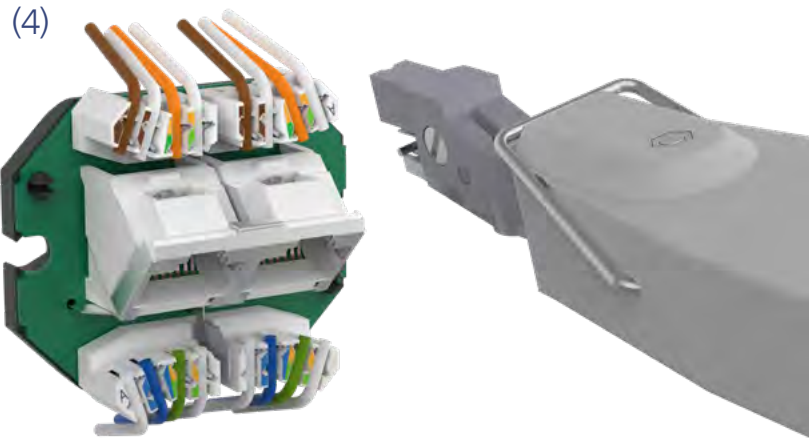
(1) Anschluss ohne Spezialwerkzeug

(2) Paarschirmfolie muss bis an das Ladestück geführt werden



Beschreibung	Montageart	Anzahl Ports	Farbe	Art.-Nr.
E-DAT C6 _A IDC 1 Port AP reinweiß	AP = Aufputz	1	reinweiß RAL 9010	130D370002-I
E-DAT C6 _A IDC 1 Port UP reinweiß	UP = Unterputz	1	reinweiß RAL 9010	130D371002-I
E-DAT C6 _A IDC 1 Port UPK reinweiß	UPK = Unterputz Kabelkanal	1	reinweiß RAL 9010	130D371102-I
E-DAT C6 _A IDC 2 Port AP reinweiß	AP = Aufputz	2	reinweiß RAL 9010	130D380002-I
E-DAT C6 _A IDC 2 Port UP reinweiß	UP = Unterputz	2	reinweiß RAL 9010	130D381002-I
E-DAT C6 _A IDC 2 Port UPK reinweiß	UPK = Unterputz Kabelkanal	2	reinweiß RAL 9010	130D381102-I
E-DAT C6 _A IDC 1 Port AP verkehrsweiß	AP = Aufputz	1	verkehrsweiß (RAL 9016)	130D370027-I
E-DAT C6 _A IDC 1 Port UP verkehrsweiß	UP = Unterputz	1	verkehrsweiß (RAL 9016)	130D371027-I
E-DAT C6 _A IDC 1 Port UPK verkehrsweiß	UPK = Unterputz Kabelkanal	1	verkehrsweiß (RAL 9016)	130D371127-I
E-DAT C6 _A IDC 2 Port AP verkehrsweiß	AP = Aufputz	2	verkehrsweiß (RAL 9016)	130D380027-I
E-DAT C6 _A IDC 2 Port UP verkehrsweiß	UP = Unterputz	2	verkehrsweiß (RAL 9016)	130D381027-I
E-DAT C6 _A IDC 2 Port UPK verkehrsweiß	UPK = Unterputz Kabelkanal	2	verkehrsweiß (RAL 9016)	130D381127-I
E-DAT C6 _A IDC 1 Port UP0	UP0 = Unterputz für Design Schalterprogramme	1	metallisch	130D371200-I
E-DAT C6 _A IDC 2 Port UP0	UP0 = Unterputz für Design Schalterprogramme	2	metallisch	130D381200-I

Anschlussdose E-DAT C6_A LSA++ (3)



(3) Anschluss mit LSA-Anlegewerkzeug

(4) Paarschirmfolie muss bis an das Ladestück geführt werden





Beschreibung	Montageart	Anzahl Ports	Farbe	Art.-Nr.
E-DAT C6 _A LSA++ 1 Port AP reinweiß	AP = Aufputz	1	reinweiß RAL 9010	130E370002-I
E-DAT C6 _A LSA++ 1 Port UP reinweiß	UP = Unterputz	1	reinweiß RAL 9010	130E371002-I
E-DAT C6 _A LSA++ 1 Port UPK reinweiß	UPK = Unterputz Kabelkanal	1	reinweiß RAL 9010	130E371102-I
E-DAT C6 _A LSA++ 2 Port AP reinweiß	AP = Aufputz	2	reinweiß RAL 9010	130E380002-I
E-DAT C6 _A LSA++ 2 Port UP reinweiß	UP = Unterputz	2	reinweiß RAL 9010	130E381002-I
E-DAT C6 _A LSA++ 2 Port UPK reinweiß	UPK = Unterputz Kabelkanal	2	reinweiß RAL 9010	130E381102-I
E-DAT C6 _A LSA++ 1 Port AP verkehrsweiß	AP = Aufputz	1	verkehrsweiß (RAL 9016)	130E370027-I
E-DAT C6 _A LSA++ 1 Port UP verkehrsweiß	UP = Unterputz	1	verkehrsweiß (RAL 9016)	130E371027-I
E-DAT C6 _A LSA++ 1 Port UPK verkehrsweiß	UPK = Unterputz Kabelkanal	1	verkehrsweiß (RAL 9016)	130E371127-I
E-DAT C6 _A LSA++ 2 Port AP verkehrsweiß	AP = Aufputz	2	verkehrsweiß (RAL 9016)	130E380027-I
E-DAT C6 _A LSA++ 2 Port UP verkehrsweiß	UP = Unterputz	2	verkehrsweiß (RAL 9016)	130E381027-I
E-DAT C6 _A LSA++ 2 Port UPK verkehrsweiß	UPK = Unterputz Kabelkanal	2	verkehrsweiß (RAL 9016)	130E381127-I
E-DAT C6 _A LSA++ 1 Port UP0	UP0 = Unterputz für Design Schalterprogramme	1	metallisch	130E371200-I
E-DAT C6 _A LSA++ 2 Port UP0	UP0 = Unterputz für Design Schalterprogramme	2	metallisch	130E381200-I

Zubehör

Passendes Zubehör für ein durchgängig kompatibles System mit hoher Performance



Werkzeug

	Beschreibung	Art.-Nr.
	Anlegewerkzeug LSA-PLUS®	130818-E
	Jokari Abmantler	140302-01-E




Zentralstück

	Beschreibung	Art.-Nr.
	Abdeckplatte 80 x 80 mm, reinweiß	816718-0102-I
	Abdeckplatte 80 x 80 mm, verkehrsweiß	816718-0127-I
	Zentralplatte 50 x 50 mm 1 Port, reinweiß	860056-02-I
	Zentralplatte 50 x 50 mm 1 Port, verkehrsweiß	860056-27-I
	Zentralplatte 50 x 50 mm 2 Port, reinweiß	860023-02-I
	Zentralplatte 50 x 50 mm 2 Port, verkehrsweiß	860023-27-I







Patchkabel

	Beschreibung	Art.-Nr.
	Patchkabel RJ45 Cat.6 _A AWG 26	130845XXYZ-E



Installationskabel

	Beschreibung	Art.-Nr.
	MC GC1300 pro22 Cat.7 _A S/FTP 4P LSHF-FR 100 m, Klasse D _{ca} s1 d1 a1	1308427B34145
	MC GC1300 pro22 Cat.7 _A S/FTP 2x4P LSHF-FR 500 m, Klasse D _{ca} s1 d1 a1	1308427B34143
	MC GC1000 plus23 Cat.7 S/FTP 4P LSHF 500 m, Klasse E _{ca}	1308427032141
	MC GC1000 plus23 Cat.7 S/FTP 2x4P LSHF 500 m, Klasse E _{ca}	1308427032143



Aufputzrahmen

	Beschreibung	Art.-Nr.
	Aufputzrahmen 85 x 85 x 43 mm – 1fach, reinweiß	130829-4302-I
	Aufputzrahmen 85 x 85 x 43 mm – 1fach, verkehrsweiß	130829-4327-I

METZ CONNECT GmbH

Im Tal 2
78176 Blumberg
Deutschland

Tel. +49 7702 533-0
Fax +49 7702 533-189

info@metz-connect.com
www.metz-connect.com

METZ CONNECT USA Inc.

200 Tornillo Way
Tinton Falls, NJ 07712
USA

Tel. +1 732 389 1300
Fax +1 732 389 9066

METZ CONNECT France SAS

28, Rue Schweighaeuser
67000 Straßburg
Frankreich

Tel. +33 3886 170 73
Fax +33 3886 194 73

METZ CONNECT AUSTRIA GmbH

c/o Deutsche Handelskammer
in Österreich

Schwarzenbergplatz 5, Top 3/1
1030 Wien
Österreich

Tel. +43 1 227 12 64
Fax +43 1 227 12 66

METZ CONNECT Zhongshan Ltd.

Ping Chang Road
Ping Pu Industrial Park
Sanxiang Town
Zhongshan City, 528463
Guangdong Province
China

Tel. +86 760 86365 055
Fax +86 760 86365 050

METZ CONNECT Asia Pacific Ltd.

Suite 1803, 18/F
Chinachem Hollywood Centre,
1 Hollywood Road, Central
Hongkong

Tel. +852 26 027 300
Fax +852 27 257 522