

Datenblatt

IT02308HMNU002 ETHERNET

Seite 1/5

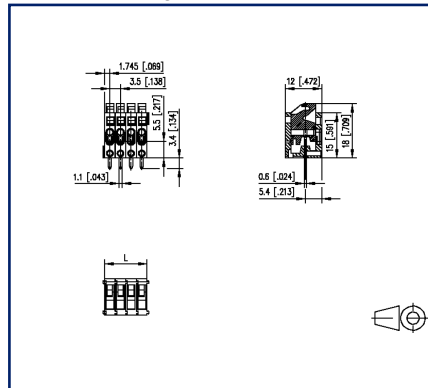
Art.-Nr.
AIT0230899-002

03.11.2025
Version: O

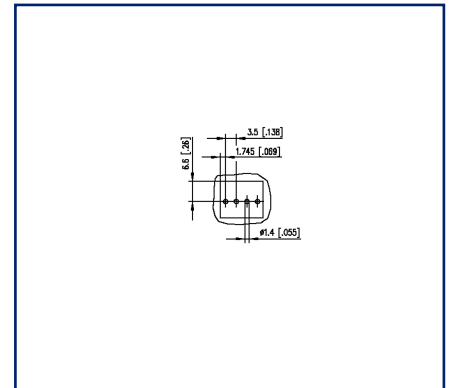
Abbildungen



Maßzeichnung exemplarisch



Lochbild exemplarisch



Vergrößerte Zeichnungen am Dokumentende

Produktbeschreibung

- ethernetfähige Schneidklemme, lötfähig
- geeignet für bis zu 10 GBit Ethernet (IEEE 802.3an)
- Einhaltung der Klasse E_A nach ISO/IEC 11801, DIN EN 50173-1
- geeignet für Power over Ethernet/Remote Powering (PoE, PoE plus, UPoE und 4PPoE)
- Rastermaß 3,50 mm, Anschlussrichtung 90°
- anreihbar
- Farbkodierung für Adernfarben nach T568 (braun/weiß/blau/weiß/orange/weiß/grün/weiß)



Datenblatt
IT02308HMNU002 ETHERNET

Seite 2/5

Art.-Nr.
AIT0230899-002

03.11.2025
Version: O

Technische Daten



Allgemeine Daten

Lötstiftlänge	3,5 mm		
Polzahl	8		
Isolierstoffgruppe	CTI 600		
Kleinste Luft-/Kriechstr.	2,3 mm		
IP Schutzart	IP20		
Isolationsdurchmesser	1,8 mm		
Bemessungsstrom	2,5 A		
Überspannungskategorie	III	III	II
Verschmutzungsgrad	3	2	2
Bemessungsspannung	160 V	400 V	400 V
Bemessungsstoßspannung	4 kV	4 kV	4 kV

Anschlussdaten

Anschlussvermögen (eindrätig)	0,2 mm ² - 0,34 mm ² / AWG 24 - AWG 22		
Anschlussvermögen (mehrdrätig)	0,2 mm ² - 0,34 mm ² / AWG 24 - AWG 22		

Zulassungen

 V / A / AWG	150 / 2.5 / 24 - 22		
Appr. UL - File-No.	E121004		
	130 V / 5 A / T60		

Übertragungstechnische Eigenschaften

Datenübertragung nach IEEE 802.3ab	1 GBit/s bis 100 m
Datenübertragung nach IEEE 802.3an	10 GBit/s bis 100 m
Leistungsübertragung	PoE, IEEE 802.3af, 15,4 W PoE+, IEEE 802.3at, 30 W 4PPoE, IEEE802.3bt, 90 W

Material

Isolierstoff	PA66
Brennbarkeit	V0
Kontaktwerkstoff	CuSn
Kontaktoberfläche	Sn

Datenblatt

IT02308HMNU002 ETHERNET

Seite 3/5

Art.-Nr.
AIT0230899-00203.11.2025
Version: O

Technische Daten

Glühdrahtprüfung GWFI	850 °C nach IEC 60695-2-12
Glühdrahtprüfung GWIT	775 °C nach IEC 60695-2-13

Klimatische Daten

Obere Grenztemperatur	105 °C
Untere Grenztemperatur	-40 °C

Allgemein

Toleranz	ISO 2768 -mH
Lötbarkeit	Nach JEDEC JESD22-B102E 245°C/5s
Hinweis Leiterplattenkompensation	Die Leiterplattenkompensation ist notwendig, um die angegebenen Datenübertragungsangaben zu erreichen

Verwendungshinweis

Bei diesem Produkt handelt es sich um ein Standardprodukt von METZ CONNECT. Der konkrete Einsatzzweck der Ware beim Kunden oder eventuellen Kunden des Kunden ist METZ CONNECT unbekannt. Der Kunde gewährleistet, dass er den Einsatz der Ware und eventueller Produktmodifizierungen, Produktänderungen oder Produktweiterentwicklungen im Hinblick auf den konkreten Verwendungszweck nach dem Stand der Technik oder in sonstiger Weise vollständig und ausreichend erprobt hat. Auf Nachfrage von METZ CONNECT wird der Kunde aussagekräftige Nachweise (beispielsweise Versuchs- und Laborprotokolle, Zertifizierungen etc.) vorlegen und zur Verfügung stellen.



Datenblatt
IT02308HMNU002 ETHERNET

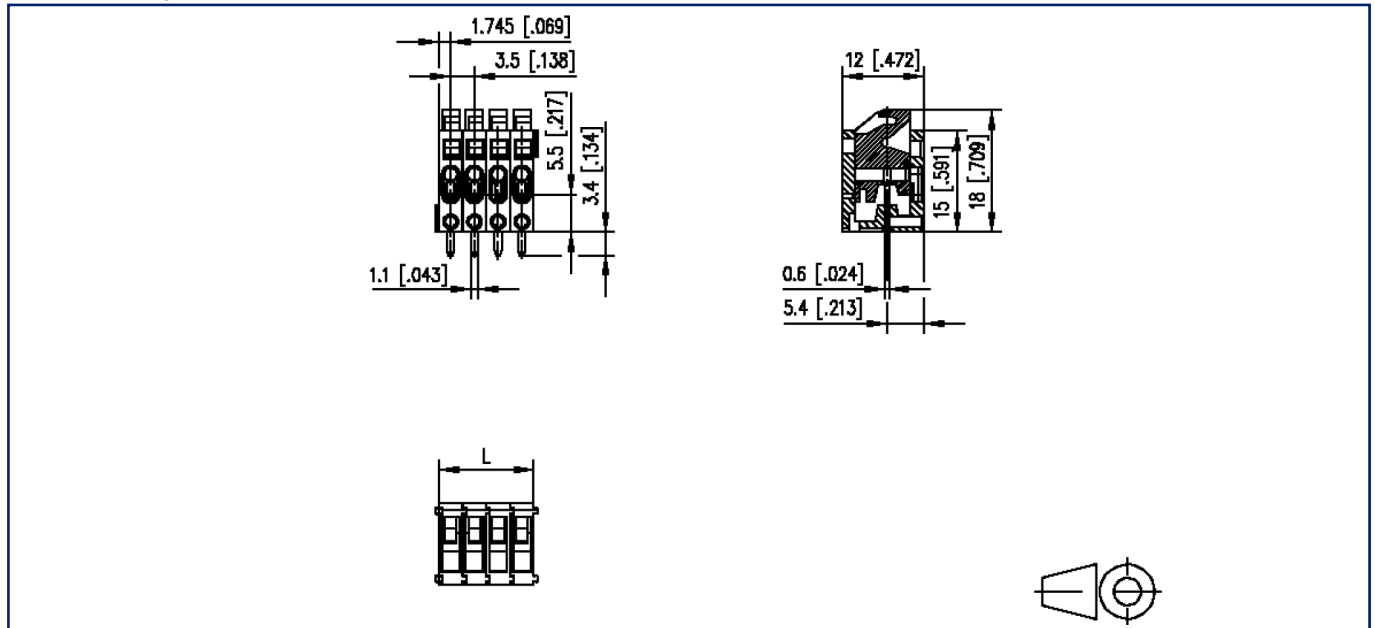
Seite 4/5

Art.-Nr.
AIT0230899-002

03.11.2025
Version: O

Abbildungen

Maßzeichnung exemplarisch



$$L = (\text{Polzahl} - 1) \times \text{RM} + 3.5 \text{ mm } [0.138]$$



