

# Datenblatt

## OpDAT Kupplung LC-Duplex APC OS2 mit Innen-Shutter

Seite 1/4

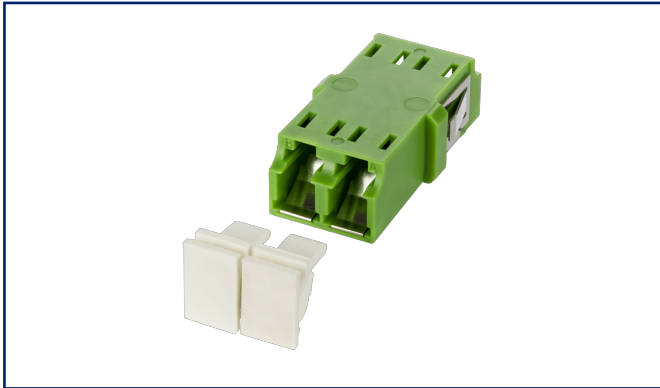
Art.-Nr.  
1509007G-I

EAN 4251394603100

16.09.2025

Version: H

### Abbildungen



Vergrößerte Zeichnungen am Dokumentende

### Produktbeschreibung

- LC-Duplex-APC-Kupplung aus Kunststoff, mit Metall-Clip
- geschlitzte Führungshülse aus Keramik
- ohne Flansch
- mit innenliegenden Laser-Shuttern
- mit Staubschutzkappen
- Lebensdauer min. 1000 Steckzyklen
  
- Varianten: grün (SM APC)



## Technische Daten

### Allgemeine Daten

Einsatzgebiete	Fiber to the Desk Rechenzentrum
Mechanische Bewertung nach MICE	M1
Ingress Bewertung nach MICE	I1
Climatic Bewertung nach MICE	C1
Elektromagnetische Bewertung nach MICE	E3
Bauart	Kupplung
Übertragungstechnik	LWL
Farbe	grün
Faser-Modentyp	Singlemode
Schliffart	APC (Angled Physical Contact)

### Anschlüsse/Schnittstellen

Steckgesicht	LC
--------------	----

### Mechanische Eigenschaften

Einbauausschnitt	SC, LC-D, E2000
Steckverbindungsart	duplex
Befestigungsart	rastbar
Lebensdauer - Steckzyklen	min. 1000
Position/Aufnahme Rasthebel in Standard-Einbauposition	oben

### Werkstoffe und Werkstoffeigenschaften

Werkstoff - Gehäuse	Kunststoff
Werkstoff - Führungshülse	Keramik, geschlitzt
Halogenfreiheit	ja
RoHS	konform

### Normen/Bestimmungen

Steckgesichter von Lichtwellenleiter-Steckverbindern	LC - IEC 61754-20
--	-------------------



Datenblatt

Seite 3/4

**OpDAT Kupplung LC-Duplex APC OS2 mit Innen-Shutter**Art.-Nr.  
1509007G-I

EAN 4251394603100

16.09.2025

Version: H

**Technische Daten****Klassifikationen**

ETIM 7.0	EC000752
ETIM 8.0	EC000752
ETIM 9.0	EC000752
ETIM 10.0	EC000752

**Verpackungsinformationen**

Verpackungsart 1 Stück / Polybeutel

**Verwendungshinweis**

Bei diesem Produkt handelt es sich um ein Standardprodukt von METZ CONNECT. Der konkrete Einsatzzweck der Ware beim Kunden oder eventuellen Kunden des Kunden ist METZ CONNECT unbekannt. Der Kunde gewährleistet, dass er den Einsatz der Ware und eventueller Produktmodifizierungen, Produktänderungen oder Produktweiterentwicklungen im Hinblick auf den konkreten Verwendungszweck nach dem Stand der Technik oder in sonstiger Weise vollständig und ausreichend erprobt hat. Auf Nachfrage von METZ CONNECT wird der Kunde aussagekräftige Nachweise (beispielsweise Versuchs- und Laborprotokolle, Zertifizierungen etc.) vorlegen und zur Verfügung stellen.



Datenblatt

Seite 4/4

**OpDAT Kupplung LC-Duplex APC OS2 mit Innen-Shutter**Art.-Nr.  
1509007G-I

EAN 4251394603100

16.09.2025

Version: H

**Zubehör von**

Art.-Nr.	Bezeichnung
14040000-E	MCO IP69k Schutzgehäuse für Außenanwendungen, Set zur freien Verlegung
14040010-E	MCO IP69k Schutzgehäuse für Außenanwendungen, Set mit Montagewinkel
14040100-E	MCO IP69k Schutzgehäuse für Außenanwendungen, Set Wand-/ Gehäusedurchführung
1501100000HC	OpDAT ADT für 4xSC-S/LC-D
1501107G01HS	OpDAT ADT VIK 1xLC-D APC (Keramik, grün) mit Laserschutz
1501107G02HS	OpDAT ADT VIK 2xLC-D APC (Keramik, grün) mit Laserschutz
1501197G01HS	OpDAT ADT splice 1xLC-D APC (Keramik, grün) mit Laserschutz, Pigtails OS2 eingelegt und abgesetzt
1501197G02HS	OpDAT ADT splice 2xLC-D APC (Keramik, grün) mit Laserschutz, Pigtails OS2 eingelegt und abgesetzt

